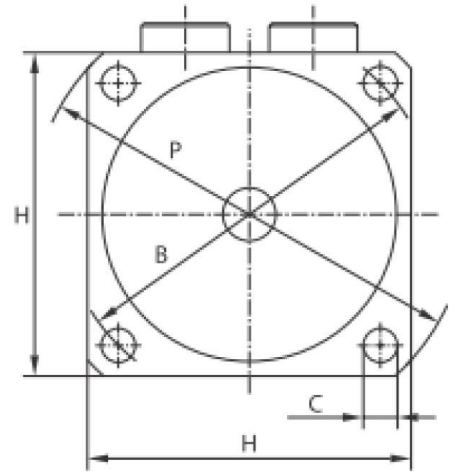
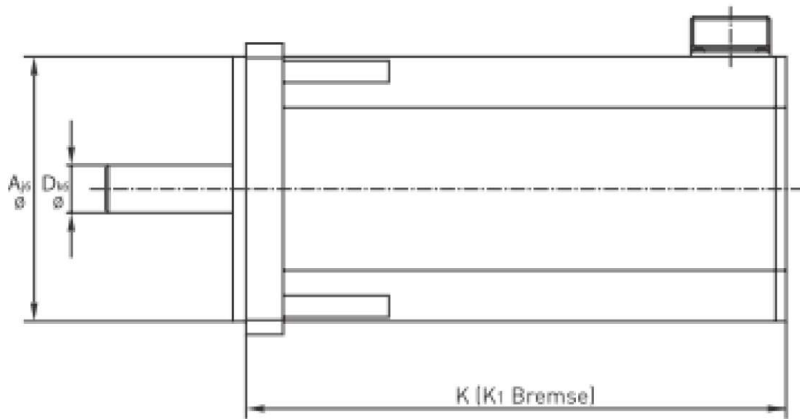


Moteurs brushless



Moteur	H mm	K mm	K1 mm (frein)	A mm	B mm	D mm	P mm	C mm	Inertie (Kgcm ²)	Couple statique (Nm)	Tension via variateur (Vac)	Vitesse nominale (t/mn)	Couple nominal (Nm)
MH0-0003	25	42		20	28	5		M3	0,002	0,03	24/48 Vdc	4500	0,03
MH0-0006	25	52		20	28	5		M3	0,0038	0,06	24/48 Vdc	3000	0,06
MH0-0009	25	62		20	28	5		M3	0,0056	0,09	24/48 Vdc	3000	0,09
MT1-0010	37	81	111	25	32	6	50	4	0,06	0,1	230	6000	0,1
MT1-0010	37	81	111	25	32	6	50	4	0,06	0,1	24/48 Vdc	4000	0,1
MT1-0020	37	96	126	25	32	6	50	4	0,08	0,2	230	6000	0,18
MT1-0020	37	96	126	25	32	6	50	4	0,08	0,2	24/48 Vdc	4000	0,2
MT1-0030	37	111	141	25	32	6	50	4	0,1	0,3	230	6000	0,27
MT1-0030	37	111	141	25	32	6	50	4	0,1	0,3	24/48 Vdc	4000	0,29
MT2-0020	55	98	131	40	63	9	74	5,8	0,06	0,2	230/400	4500	0,19
MH2-0025	55	67	105	40	63	9	74	5,8	0,06	0,26	230/400	4500	0,24
MH2-0025	55	67	105	40	63	9	74	5,8	0,06	0,26	24/48 Vdc	3000	0,25
MN2-0028	55	67	105	40	63	9	74	5,8	0,05	0,28	230/400	4500	0,25
MT2-0040	55	113	146	40	63	9	74	5,8	0,08	0,4	230/400	4500	0,36
MH2-0050	55	82	120	40	63	9	74	5,8	0,08	0,53	230/400	4500	0,45
MH2-0050	55	82	120	40	63	9	74	5,8	0,08	0,53	24/48 Vdc	3000	0,49
MN2-0054	55	82	120	40	63	9	74	5,8	0,07	0,54	230/400	4500	0,48
MT2-0060	55	128	161	40	63	9	74	5,8	0,11	0,6	230/400	4500	0,55
MH2-0070	55	97	135	40	63	9	74	5,8	0,1	0,74	230/400	4500	0,67
MH2-0070	55	97	135	40	63	9	74	5,8	0,1	0,74	24/48 Vdc	3000	0,7
MN2-0075	55	97	135	40	63	9	74	5,8	0,09	0,75	230/400	4500	0,68
MT2-0080	55	143	176	40	63	9	74	5,8	0,13	0,8	230/400	4500	0,72
MH2-0090	55	112	150	40	63	9	74	5,8	0,12	0,95	230/400	4500	0,84
MH2-0090	55	112	150	40	63	9	74	5,8	0,12	0,95	24/48 Vdc	3000	0,9
MN2-0095	55	112	150	40	63	9	74	5,8	0,11	0,95	230/400	4500	0,85

Moteur	H mm	K mm	K1 mm (frein)	A mm	B mm	D mm	P mm	C mm	Inertie (Kgcm ²)	Couple statique (Nm)	Tension via variateur (Vac)	Vitesse nominale (t/mn)	Couple nominal (Nm)
MT3-0065	86	109	142	80	100	14	115	7	0,5	0,65	230/400	4500	0,58
MH3-0080	86	95	135	80	100	14	115	7	0,5	0,95	230/400	3000	0,86
MN3-0115	86	82	120	80	100	14	115	7	0,31	1,15	230/400	3000	1,1
MT3-0130	86	127	160	80	100	14	115	7	0,65	1,3	230/400	4500	1,05
MH3-0160	86	113	153	80	100	14	115	7	0,7	1,9	230/400	3000	1,6
MH3-0160	86	113	153	80	100	14	115	7	0,7	1,9	48 Vdc	4000	1,5
MN3-0205	86	100	138	80	100	14	115	7	0,55	2,05	230/400	3000	1,9
MT3-0250	86	163	196	80	100	14	115	7	1,4	2,5	230/400	4500	2
MH3-0270	86	149	189	80	100	14	115	7	1,1	3,25	230/400	3000	2,9
MH3-0270	86	149	189	80	100	14	115	7	1,1	3,3	48 Vdc	3000	2,9
MT3-0300	86	181	214	80	100	14	115	7	1,5	3	230/400	4500	2,1
MH3-0350	86	185	225	80	100	14	115	7	1,5	4,2	230/400	3000	3,1
MN3-0350	86	136	174	80	100	14	115	7	1,04	3,5	230/400	3000	3
MN3-0480	86	172	210	80	100	14	115	7	1,52	4,8	230/400	3000	3,7
MT4-0260	98	146	178	95	115	19	130	9	1,9	2,6	230/400	3000	2,3
MH4-0370	98	125	166	95	115	19	130	9	1,7	4,1	230/400	3000	3,2
MN4-0510	98	113	154	95	115	19	130	9	2,04	5,1	230/400	3000	4,2
MT4-0530	98	176	208	95	115	19	130	9	2,7	5,3	230/400	3000	4,6
MH4-0570	98	155	196	95	115	19	130	9	2,6	6,3	230/400	3000	4,6
MT4-0750	98	221	253	95	115	19	130	9	4,2	7,5	230/400	3000	6,4
MN4-0750	98	143	184	95	115	19	130	9	3,26	7,5	230/400	3000	6,09
MH4-0780	98	185	226	95	115	19	130	9	3,5	8,6	230/400	3000	6,1
MN4-0960	98	173	214	95	115	19	130	9	4,49	9,6	230/400	3000	7,7
MN4-1130	98	203	244	95	115	19	130	9	5,7	11,3	230/400	3000	8,8
MT5-0660	142	185	228	130	165	24	188	12	4	6,6	230/400	3000	5,7
MT5-1050	142	219	262	130	165	24	188	12	6,2	10,5	230/400	3000	8,8
MH5-1050	142	173	224	130	165	24	188	12	6,8	11,6	230/400	3000	8,4
MN5-1200	142	144	179,5	130	165	24	188	12	7,9	12	230/400	3000	10,5
MT5-1350	142	236	279	130	165	24	188	12	7,3	13,5	230/400	3000	11
MH5-1350	142	201	252	130	165	24	188	12	8,3	14,9	230/400	3000	10,9
MN5-1600	142	174	209,5	130	165	24	188	12	11,5	16	230/400	3000	13,8
MT5-1700	142	270	313	130	165	24	188	12	9,5	17	230/400	3000	14,5
MH5-1700	142	231	282	130	165	24	188	12	11	18,7	230/400	3000	14,3
MN5-2000	142	204	239,5	130	165	24	188	12	15,1	20	230/400	3000	16
MT5-2200	142	304	347	130	165	24	188	12	11,7	22	230/400	3000	17
MN5-2400	142	234	269,5	130	165	24	188	12	18,7	24	400	3000	20
MH5-2500	142	291	342	130	165	24	188	12	15,3	27,3	230/400	3000	21

Moteur	H mm	K mm	K1 mm (frein)	A mm	B mm	D mm	P mm	C mm	Inertie (Kgcm ²)	Couple statique (Nm)	Tension via variateur (Vac)	Vitesse nominale (t/mn)	Couple nominal (Nm)
MT6-1350	190	201	254	180	215	24	250	13	13,1	13,5	230/400	3000	13
MN6-1800	190	158	222	180	215	24	250	13	18,5	18	400	3000	15,3
MT6-1900	190	235	288	180	215	24	250	13	18,7	19	230/400	3000	17
MT6-2200	190	250	303	180	215	24	250	13	22	22	230/400	3000	19
MN6-2400	190	183	247	180	215	24	250	13	25,6	24	400	3000	17
MT6-2900	190	310	363	180	215	24	250	13	33	29	230/400	3000	24
MN6-3000	190	208	272	180	215	24	250	13	32,7	30	400	3000	21
MN6-3800	190	233	297	180	215	24	250	13	39,9	38	400	3000	25
MT7-2700	190	242	296	180	215	28	250	15	36,1	27	230/400	3000	21
MN7-3000	190	181	245	180	215	28	250	15	49,5	30	400	3000	23
MT7-3200	190	257	311	180	215	28	250	15	39	32	230/400	3000	23
MT7-4000	190	287	341	180	215	28	250	15	45,5	40	230/400	3000	26
MN7-4000	190	211	275	180	215	28	250	15	69	40	400	3000	25
MN7-5000	190	241	305	180	215	28	250	15	88	50	400	2000	40,4
MN7-6000	190	271	335	180	215	28	250	15	107	60	400	2000	44
MT8-0400	240	311	379	230	265	38	300	14,5	76	40	400	3000	30
MT8-0680	240	379	447	230	265	38	300	14,5	114	68	400	2000	56
MT8-0930	240	447	515	230	265	42	300	14,5	153	93	400	2000	70
MT8-1150	240	515	583	230	265	42	300	14,5	190	115	400	2000	85



Kinetic-Systems

150 rue Barthélémy Thimonnier

69440 MORNANT

Tel : 04.78.48.74.28

www.kinetic-systems.fr