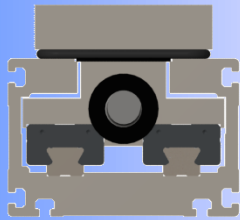
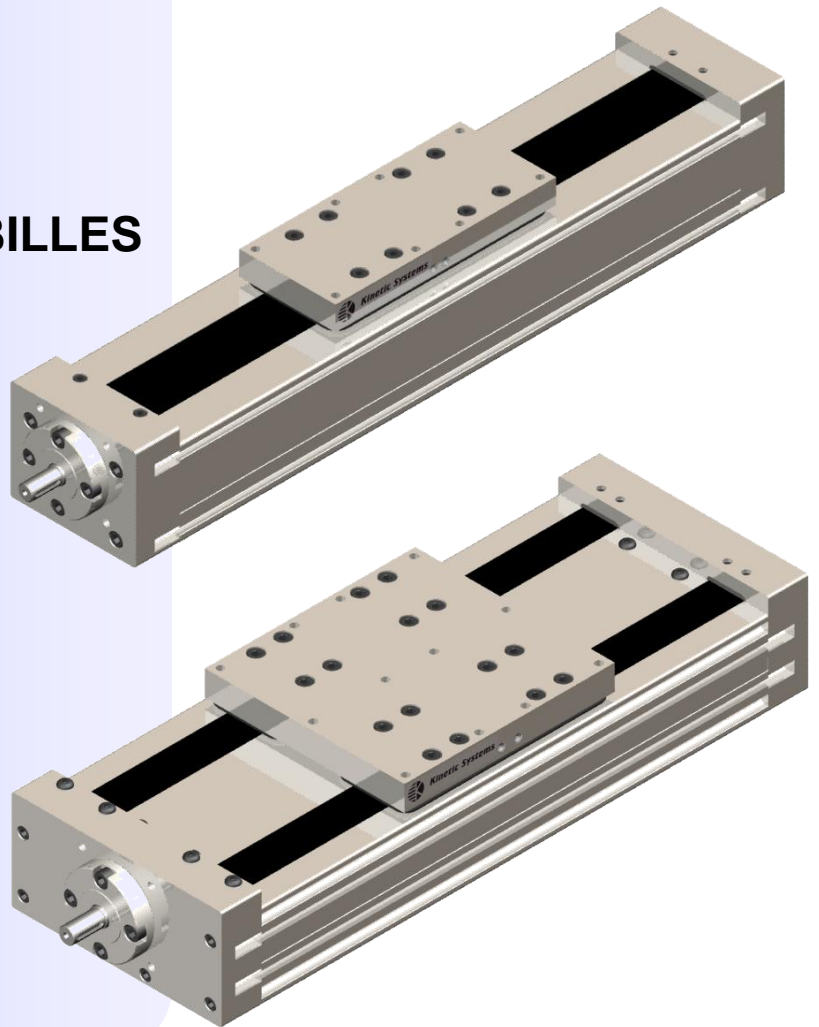
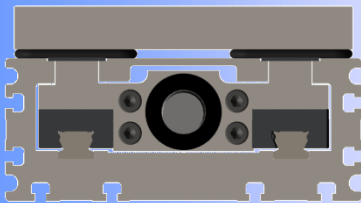


SÉRIE DUAVI

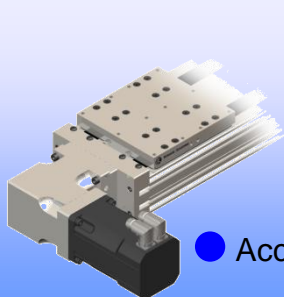
- **Entraînement :**
 - par VIS A BILLES
- **Guidage :**
 - DEUX RAILS
 - QUATRE PATINS A BILLES



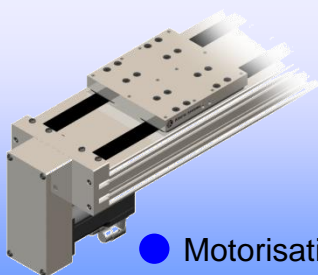
- **Étanchéité optimisée**



8 TAILLES DISPONIBLES : 80 – 100 – 125/60 – 125/85 – 150 – 200 – 250 – 300



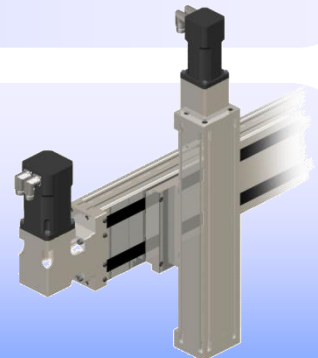
● Accessoires



● Motorisation



● Asservissement



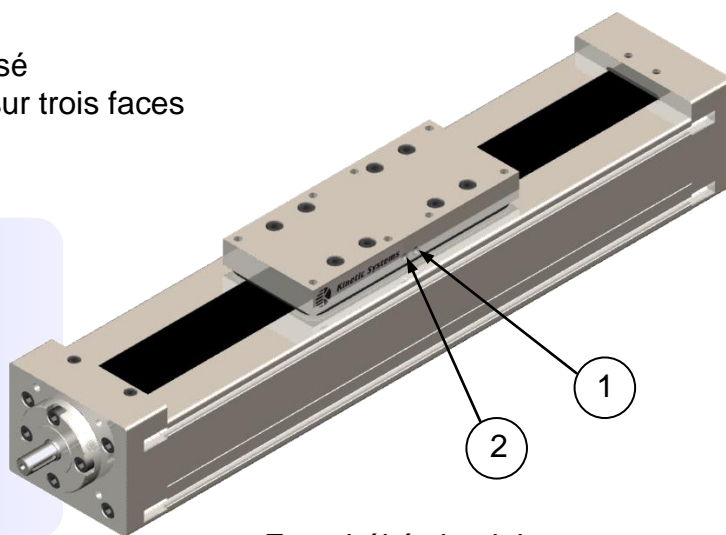
● Solutions

Profil en aluminium anodisé
Équipé de rainures en T sur trois faces

Tailles :

DUAVI 125/85
DUAVI 150

Étanchéité par 1 bande longitudinale



Sortie codeur
Centrage
(Option)

Étanchéité circulaire
du plateau

Supports internes
(Option)

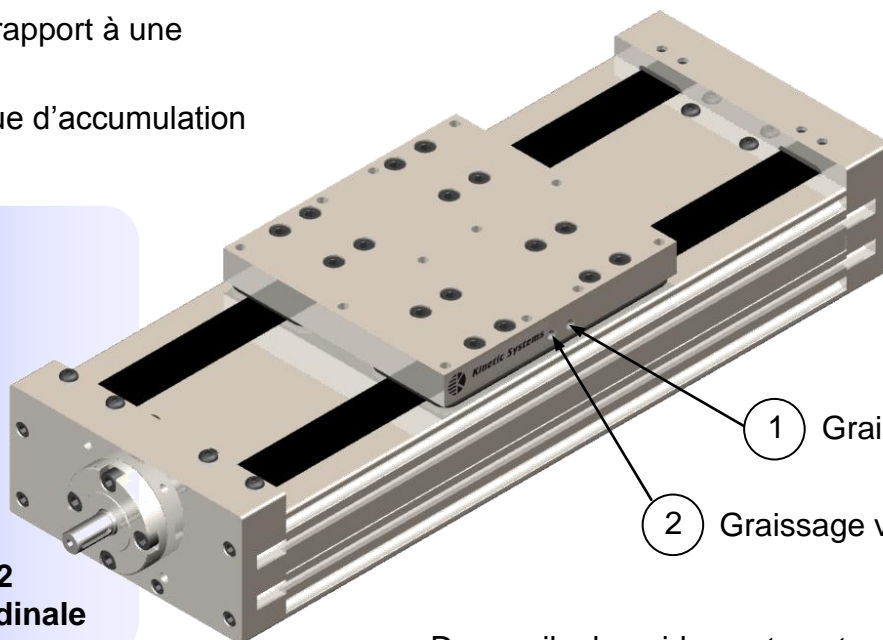
Étanchéité longitudinale encastrée

- Gain de course par rapport à une étanchéité à soufflets
- Joint lisse sans risque d'accumulation d'impuretés

Tailles :

DUAVI 80
DUAVI 100
DUAVI 125/60
DUAVI 200
DUAVI 250
DUAVI 300

Étanchéité par 2 bandes longitudinale

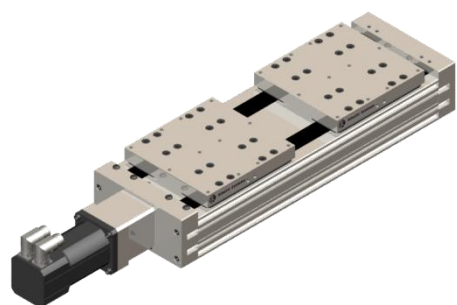


1 Graissage patins à billes

2 Graissage vis à billes

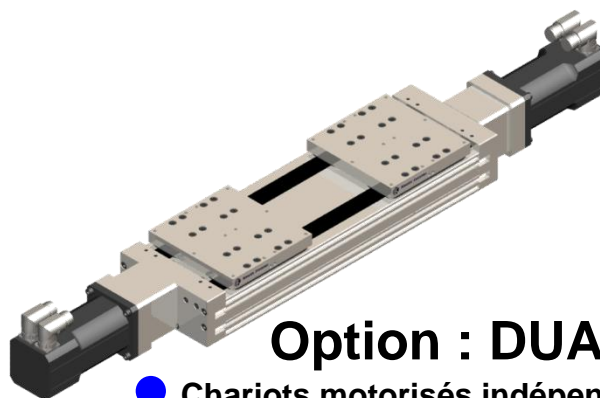
Deux rails de guidage et quatre patins à billes
- Forte capacité de charge
- Reprise de couple

Centrage et trous de fixation
pour motorisation



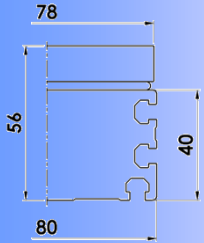
Option : DUAVI 2DG

● Chariots animés en opposition

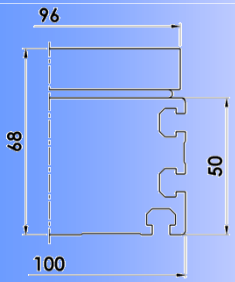


Option : DUAVI 2TI

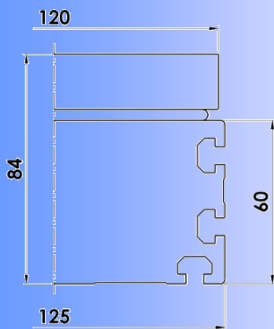
● Chariots motorisés indépendamment



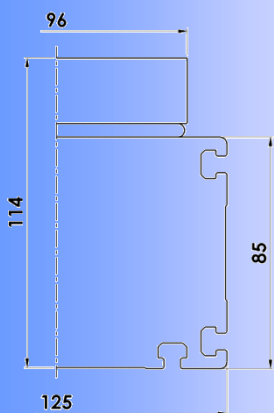
**DUAVI
80**



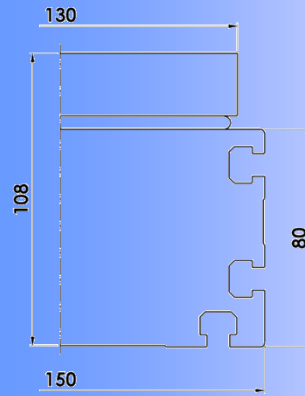
**DUAVI
100**



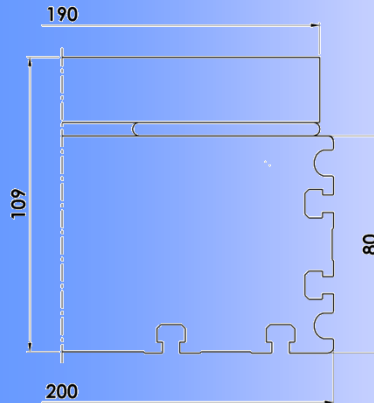
**DUAVI
125/60**



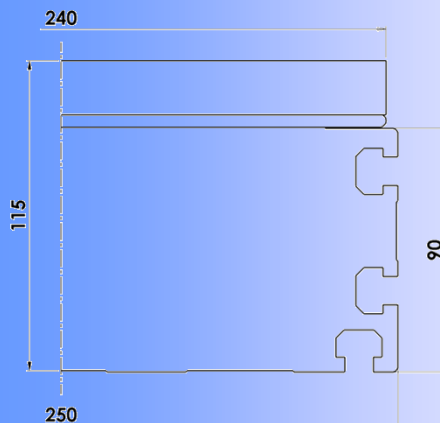
**DUAVI
125/85**



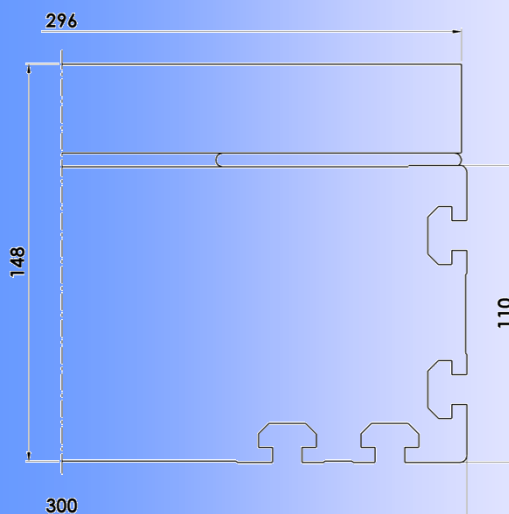
**DUAVI
150**



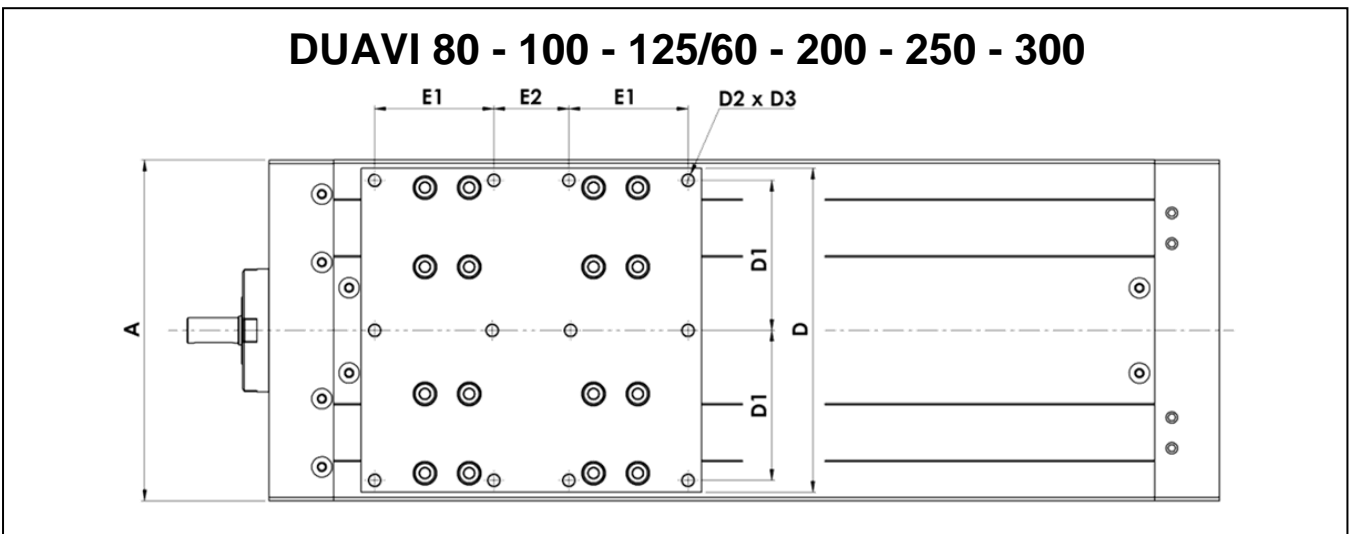
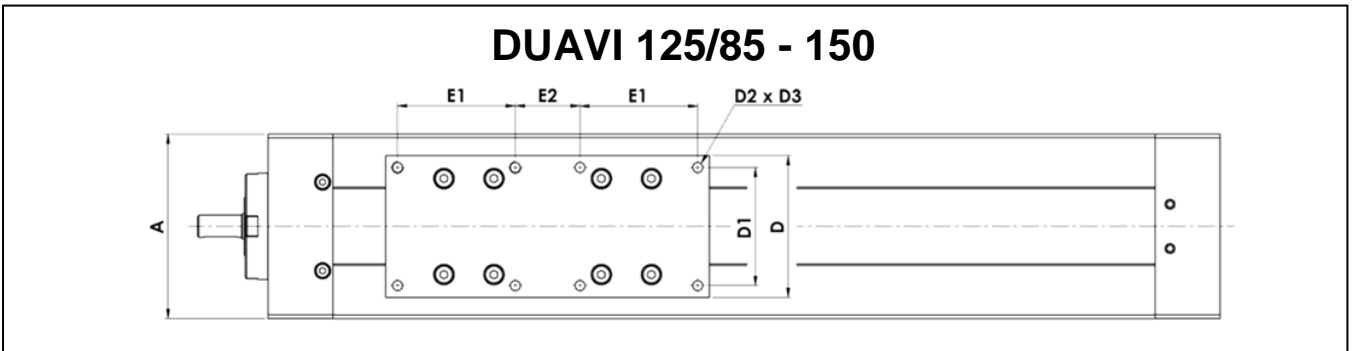
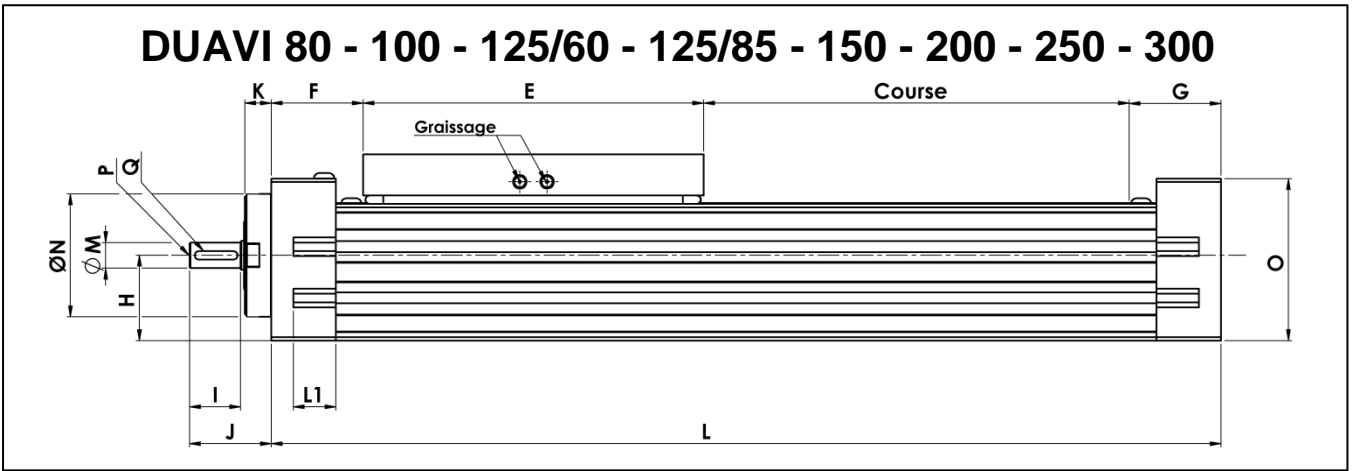
**DUAVI
200**



**DUAVI
250**



**DUAVI
300**

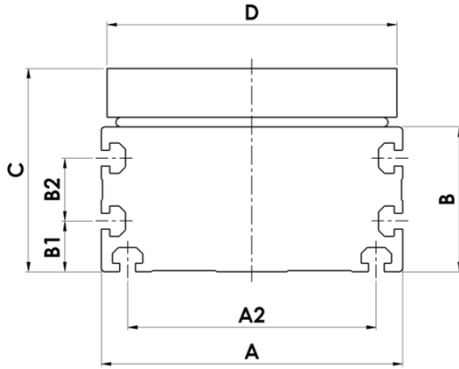


DIMENSIONS (mm)

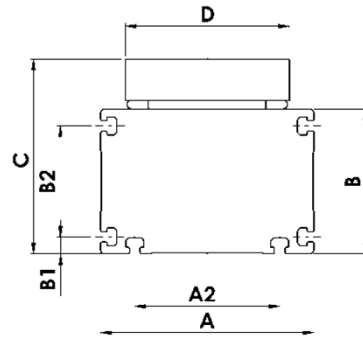
Séries	A	A1	A2	B	B1	B2	C	D	D1
DUAVI 80	80	-	66	40	16	16	56	78	66
DUAVI 100	100	-	82	50	19	22	68	96	84
DUAVI 125/60	125	-	103	60	21	26	84	120	100
DUAVI 125/85	125	-	85	85	10	65	114	96	80
DUAVI 150	150	-	116	80	25	42	108	130	110
DUAVI 200	200	40	80	80	25	30	109	190	88
DUAVI 250	250	-	220	90	30	44	115	240	108
DUAVI 300	300	38	167	110	27	57	148	296	140



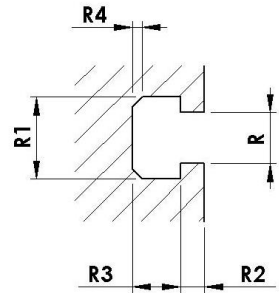
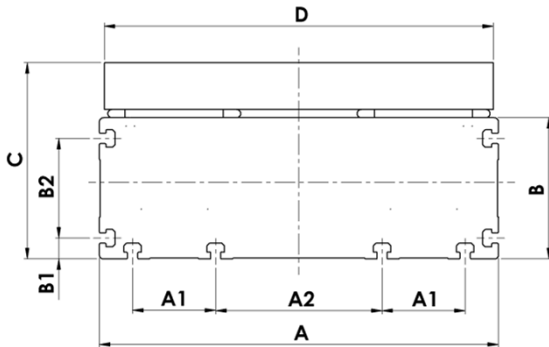
DUAVI 80 - 100 - 125/60 - 250



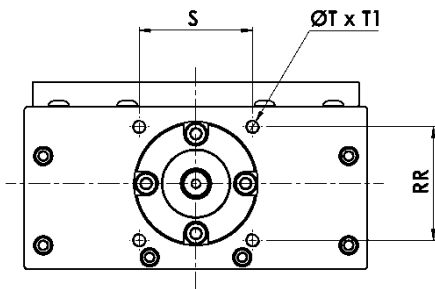
DUAVI 125/85 - 150



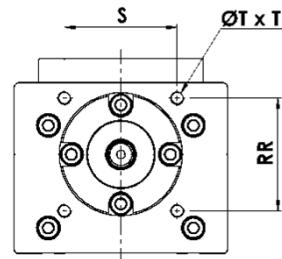
DUAVI 200 - 300



DUAVI 80 - 100 - 125/60 - 200 - 250 - 300



DUAVI 125/85 - 150



Séries	ØD2	D3	E	E1	E2	F	G	H	I
DUAVI 80	M5	10	120	34	40	39	39	23	20
DUAVI 100	M6	10	150	44	50	47	47	28	20
DUAVI 125/60	M8	14	180	50	60	54	54	35	30
DUAVI 125/85	M8	16	220	80	44	80	47	58	30
DUAVI 150	M8	16	240	80	60	83	49	50	36
DUAVI 200	M8	16	200	70	44	52	52	50	30
DUAVI 250	M8	16	240	76	64	48	48	50	40
DUAVI 300	M10	20	270	98	58	58	58	64	45

Séries	J	K	L	L1	ØM	ØN	O	P	Q
DUAVI 80	31	9	198	18	8	42	50	M3	2x15
DUAVI 100	33	12	244	20	10	48	60	M3	3x15
DUAVI 125/60	46	14	288	20	15	64	70	M5	5x25
DUAVI 125/85	48	16	347	25	15	72	100	M6	5x25
DUAVI 150	58	20	372	25	17	74	98	M6	5x30
DUAVI 200	48	16	304	25	15	72	95	M6	5x25
DUAVI 250	55	14	336	22	20	84	103	M6	6x30
DUAVI 300	61	14	386	28	22	88	125	M8	8x40

Séries	R	R1	R2	R3	R4	S	RR	ØT	T1
DUAVI 80	5,5	8,5	3	5	2x2	42	34	M5	12
DUAVI 100	6,5	10,5	3,5	6	2x2	48	42	M6	15
DUAVI 125/60	6,5	12,5	3,5	6,5	2,5x2,5	64	52	M8	16
DUAVI 125/85	6,1	10,5	4	5,5	1,5x1,5	66	66	M8	16
DUAVI 150	8,4	13,5	4,5	8,5	2x2	72	72	M8	16
DUAVI 200	6,4	10,5	4	6,5	1,5x1,5	66	66	M8	16
DUAVI 250	10,5	17	5,5	10	3x3	80	80	M8	18
DUAVI 300	11	21,5	5,5	9	4x4	88	88	M10	20

CARACTÉRISTIQUES TECHNIQUES

	Vis à billes			Guidage à billes						
	Ø x pas*	Charge (N)		Charge (N)				Moment (N/m)		
		mm	Fx dyn.	Fx stat.	Fz dyn.	Fz stat.	Fy dyn.	Fy stat.	Mx	My
DUAVI 80	Ø12x4	5000	6500	5960	8600	4172	6020	217	358	358
DUAVI 100	Ø16x5	7600	10500	8625	14000	6037	9800	390	609	609
DUAVI 125/60	Ø20x5	14500	24400	27197	57600	14038	32320	1509	2208	2208
DUAVI 125/85	Ø20x5	11700	20400	36400	71200	31328	44856	1146	1492	1492
DUAVI 150	Ø25x5	19400	37800	36400	71200	31328	44856	2275	1820	1820
DUAVI 200	Ø25x5	20800	41600	36400	71200	31328	44856	3235	2293	2293
DUAVI 250	Ø32x5	22100	50500	33920	93120	57740	96354	6910	8542	8542
DUAVI 300	Ø40x5	50800	118200	107600	286000	75320	138200	10800	14600	14600

* : Autre pas sur demande

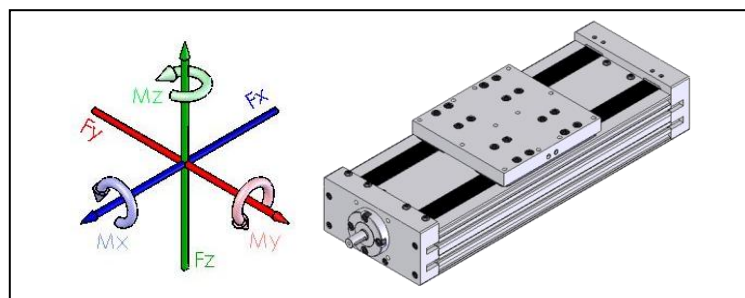
Séries	Masse totale	Masse en mouvement	Inerties quadratiques	
			l _{yy} (mm ⁴)	l _{zz} (mm ⁴)
	Kg	Kg		
DUAVI 80	0,00326 · L + 0,97	0,48	22,01.10 ⁴	80,91.10 ⁴
DUAVI 100	0,00719 · L + 1,81	1,08	50,31.10 ⁴	190,68.10 ⁴
DUAVI 125/60	0,01187 · L + 3,33	2,48	113,99.10 ⁴	462,84.10 ⁴
DUAVI 125/85	0,01490 · L + 8,12	5,3	322.10 ⁴	810.10 ⁴
DUAVI 150	0,01620 · L + 9,24	6,10	282.10 ⁴	1164.10 ⁴
DUAVI 200	0,024 · L + 12,60	8,45	381.10 ⁴	2725.10 ⁴
DUAVI 250	0,02810 · L + 14,80	9,95	623.10 ⁴	4563.10 ⁴
DUAVI 300	0,03400 · L + 22,70	11,92	1456.10 ⁴	11034.10 ⁴

L = Longueur du module en mm

Module d'élasticité : 70000 N/mm²

CHARIOT LONG (Ref. XXL)

Série	E	E1	E2
DUAVI 80	200	58	68
DUAVI 100	240	70	84
DUAVI 125/60	270	75	100
DUAVI 125/85	300	80	120
DUAVI 150	320	85	130
DUAVI 200	320	85	130
DUAVI 250	350	95	136
DUAVI 300	400	110	150



DÉSIGNATION

	DUAVI 200	2510 VB	2000/2304	OSI	A10	E200
Série						
Ø / pas de vis / type de vis						
Course / longueur totale (mm)						
Nombre de supports internes						
Options et accessoires (ex. A10 : lanterne ; E200 : exécution spéciale)						



Huit tailles disponibles

DUAVI 80	Section du corps	80 x 40
DUAVI 100		100 x 50
DUAVI 125		125 x 60
DUAVI 125		125 x 85
DUAVI 150		150 x 80
DUAVI 200		200 x 80
DUAVI 250		250 x 90
DUAVI 300		300 x 110

Version standard

- Entraînement par vis à billes de précision
- Guidage sur deux rails et quatre patins à billes
- Capacité de charge et couple de basculement

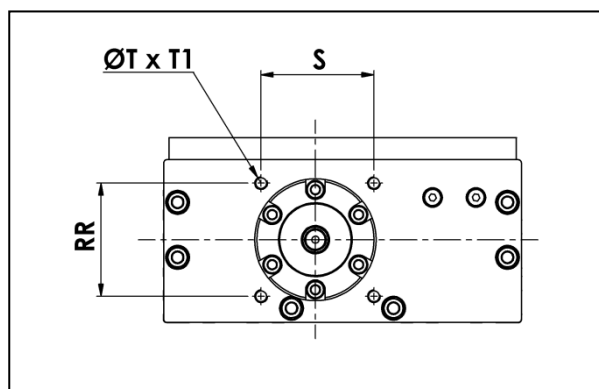
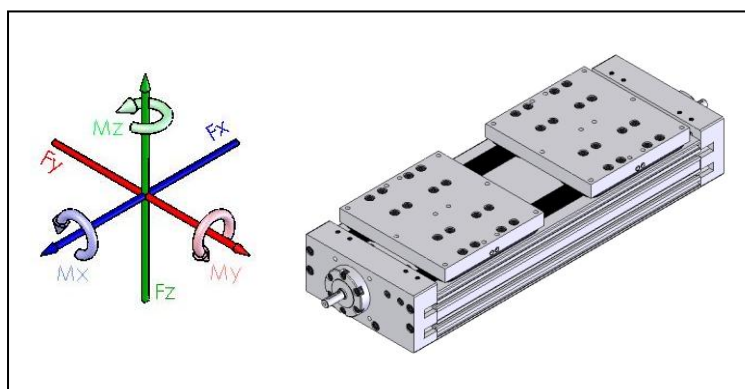
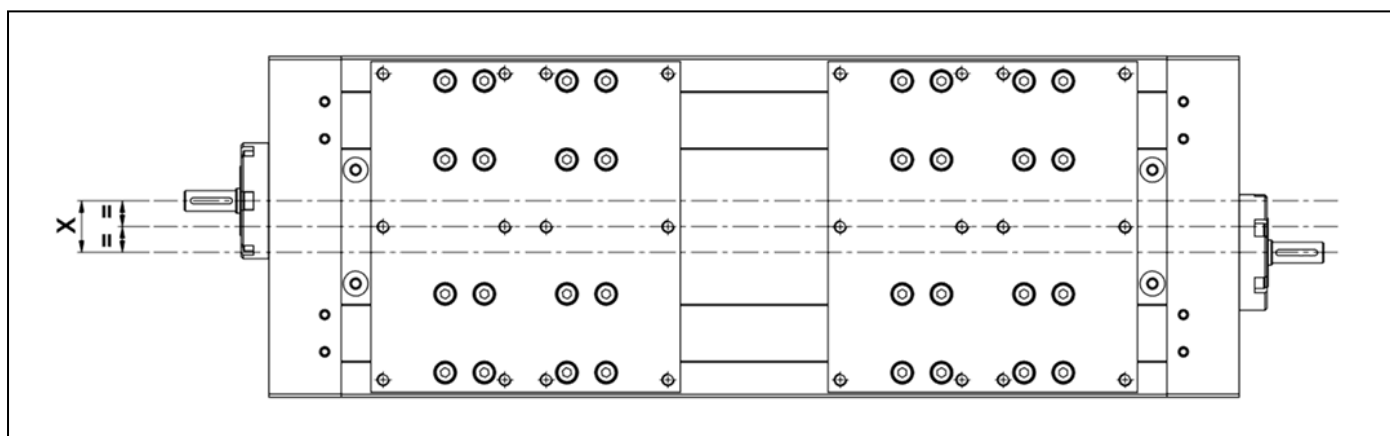
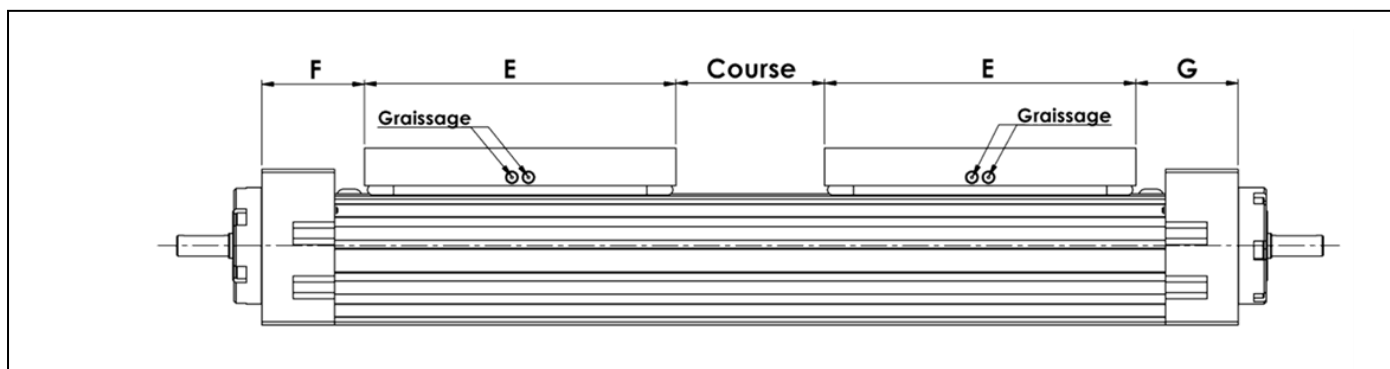
Version économique

- Entraînement par vis trapézoïdale

Nombreux équipements et accessoires disponibles

- Supports internes pour une augmentation de la vitesse de rotation de la vis
- Sortie codeur
- Deuxième chariot suiveur
- Lanterne
- Boîtier renvoi moteur
- Brides et tasseaux de fixation
- Capteurs de fin de course et de prise d'origine machine (POM)
- Motorisation Brushless ou pas à pas
- Electronique de commande

DUAVI 2 TABLES INDÉPENDANTES (réf : 2TI)

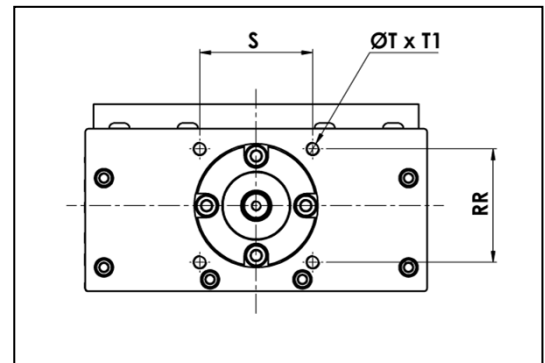
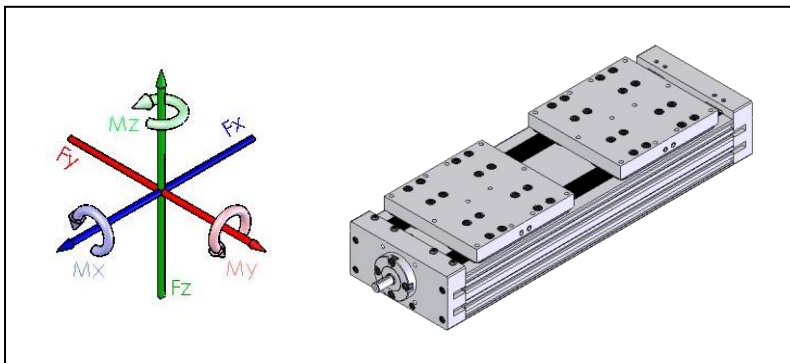
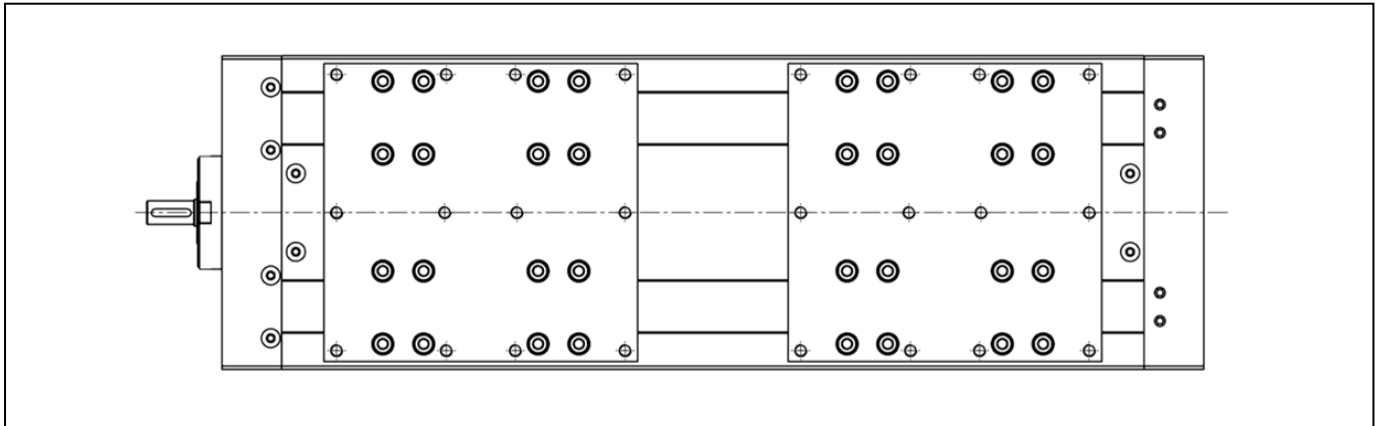
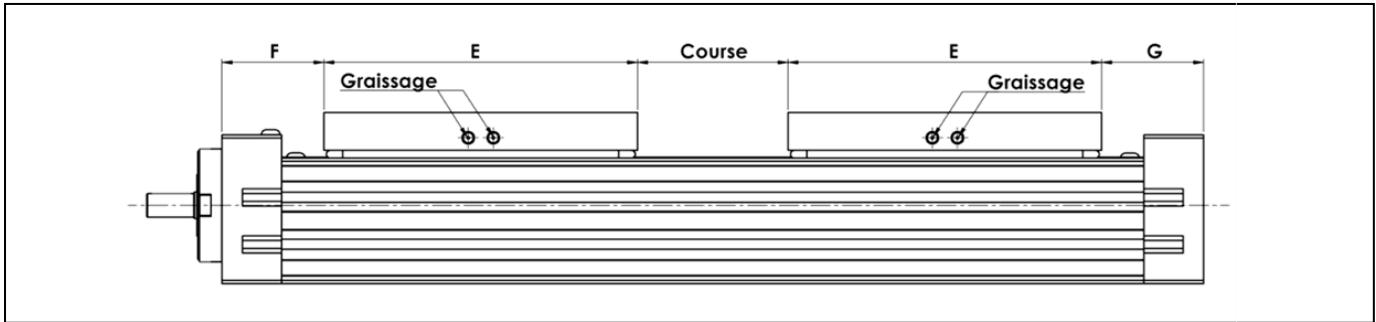


DIMENSIONS (mm)

Séries	LB (F + E + E + G)	RR	S	T	T1	X
DUAVI 200	504	70	70	M8	16	39
DUAVI 250	646	72	72	M8	16	43
DUAVI 300	656	72	88	M10	20	45

Option non disponible sur DUAVI 80 - 100 - 125/60 - 125/85

DUAVI 2 CHARIOTS DROITE-GAUCHE (réf : 2DG)

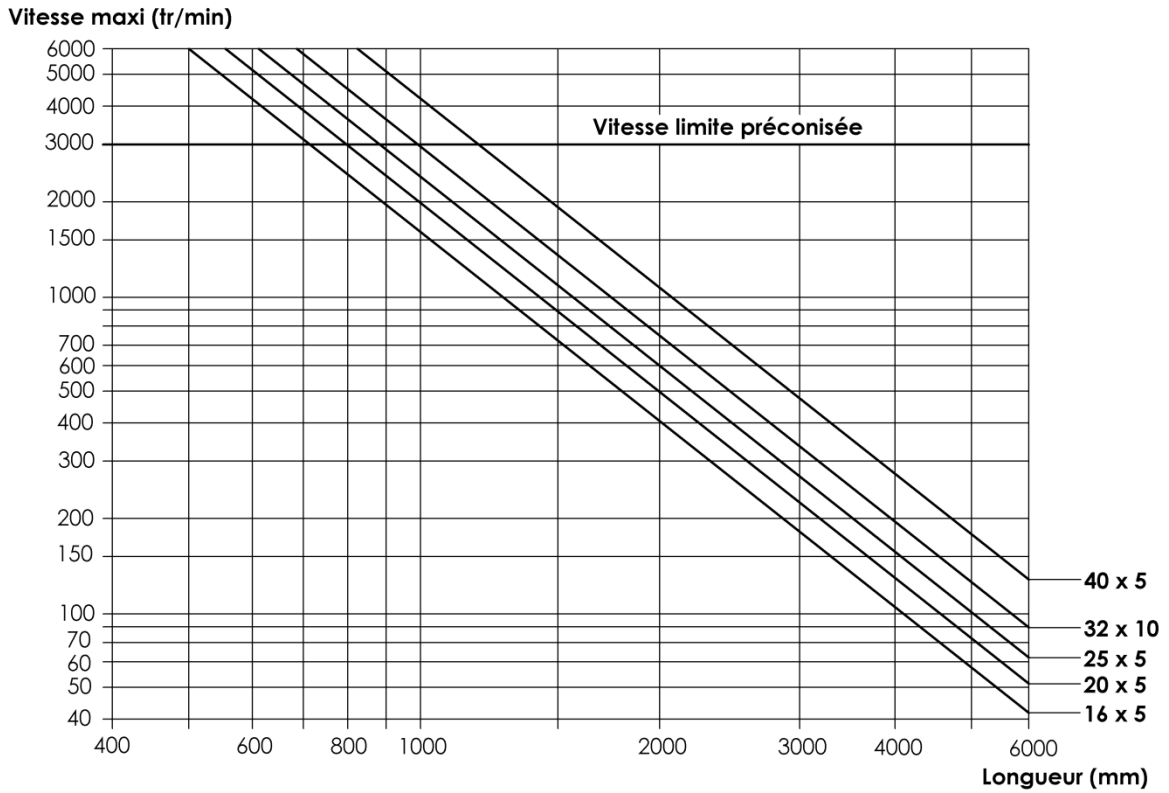


DIMENSIONS (mm)

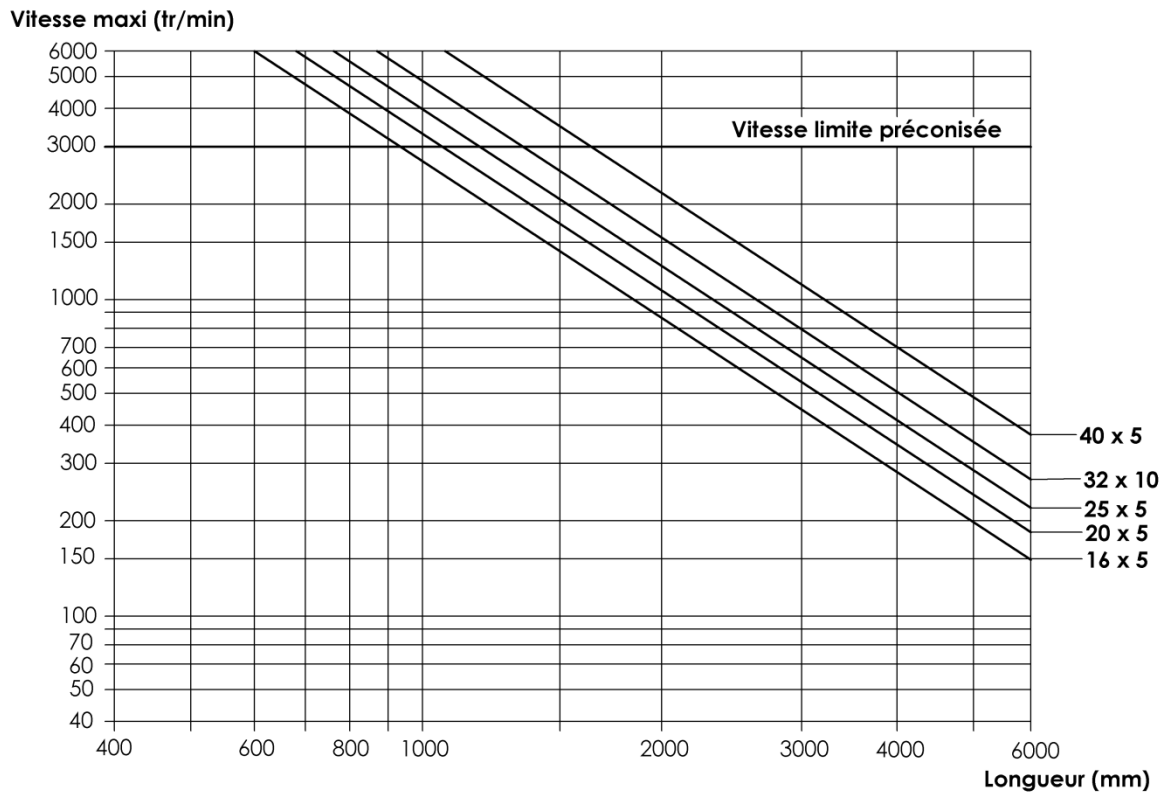
Séries	LB (F + E + E + G)	RR	S	T	T1
DUAVI 80	318	34	42	M5	12
DUAVI 100	394	42	48	M6	15
DUAVI 125/60	468	52	64	M8	16
DUAVI 125/85	600	66	66	M8	16
DUAVI 150	646	72	72	M8	16
DUAVI 200	504	66	66	M8	16
DUAVI 250	576	80	80	M8	16
DUAVI 300	656	88	88	M10	20

VITESSE DE ROTATION DE LA VIS D'ENTRAÎNEMENT

● **Module standard :**



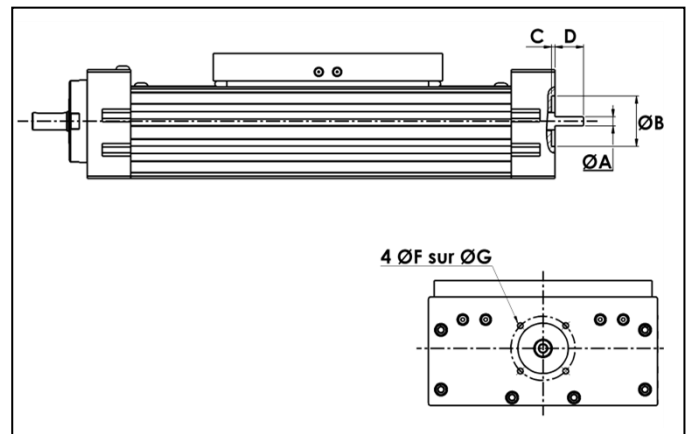
● **Option : supports internes**



SORTIE CODEUR
Réf. COD

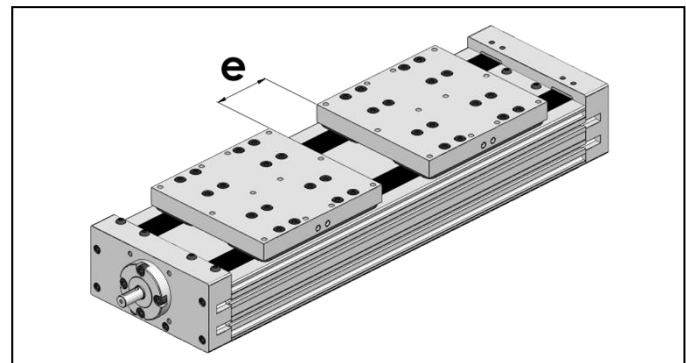
Séries	ØA*	ØB	C	D	F	G
DUAVI 80	6	26	3	20	M5	35
DUAVI 100	6	30	3	20	M5	40
DUAVI 125/60	6	34	3	25	M6	45
DUAVI 125/85	6	40	3	25	M6	52
DUAVI 150	6	40	3	25	M6	52
DUAVI 200	6	40	3	25	M6	52
DUAVI 250	8	46	4	30	M8	58
DUAVI 300	8	50	4	30	M8	64

* : Autre diamètre, nous consulter


DEUXIÈME CHARIOT SUIVEUR
Réf. 2CS

Les dimensions du deuxième chariot sont identiques au chariot standard.

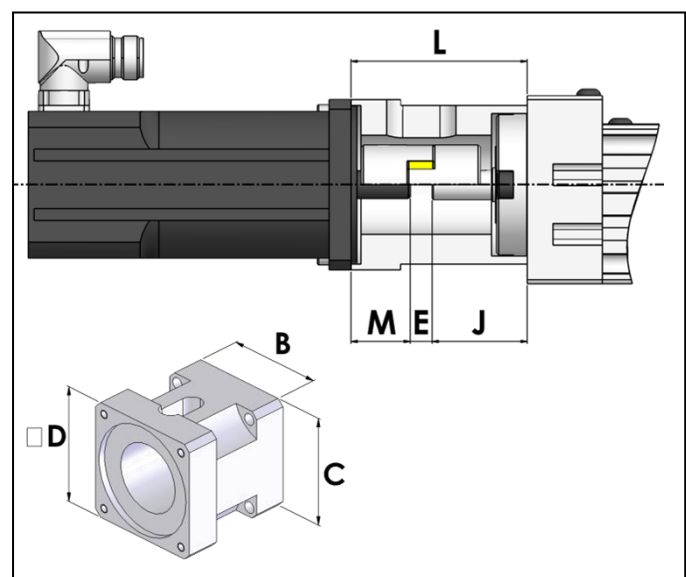
Référence de l'option : 2CS – e
e = distance entre les deux chariots


LANTERNE
Réf. A10S

Les lanternes monoblocs A10S en aluminium permettent le montage d'un moteur/réducteur sur l'unité avec un accouplement élastique sans jeu réf. A15.

Séries	B	C	E	J
DUAVI 80	52	44	15	31
DUAVI 100	60	54	15	33
DUAVI 125/60	80	68	15	46
DUAVI 125/85	82	82	15	48
DUAVI 150	88	88	15	58
DUAVI 200	84	84	15	48
DUAVI 250	96	96	15	55
DUAVI 300	108	108	15	56

D	Suivant moteur ou réducteur
L	$L = M + E + J$
M	Suivant moteur ou réducteur

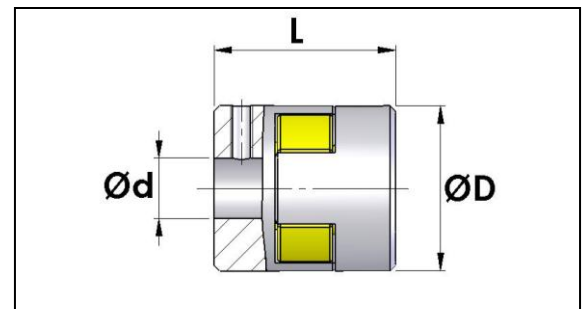


ACCOUPLLEMENT

Réf. A15

Moyeux en aluminium et anneau d'uréthane 98 shore. Accouplement élastique et sans jeu permettant la transmission du couple sans glissement.

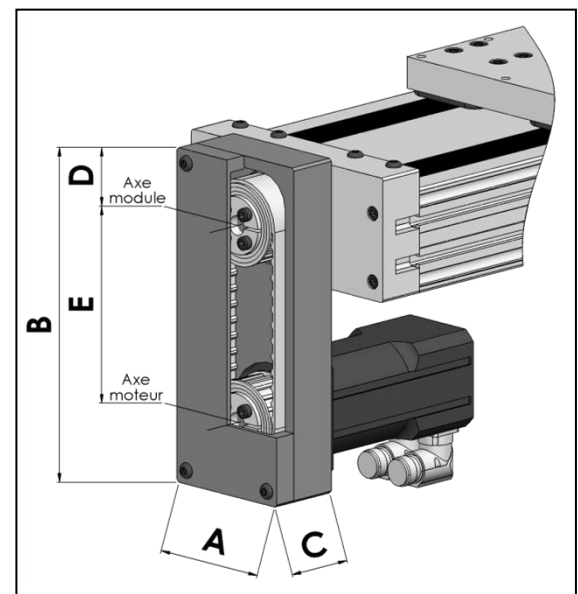
Dimensions (mm)			
Réf.	Ød	ØD	L
GS9	Alésage suivant demande. Avec ou sans rainure de clavette.	20	30
GS 14		30	35
GS 19/24		40	66
GS 24/28		55	78
GS 28/38		65	90



BOÎTIER RENVOI MOTEUR

Réf. A20

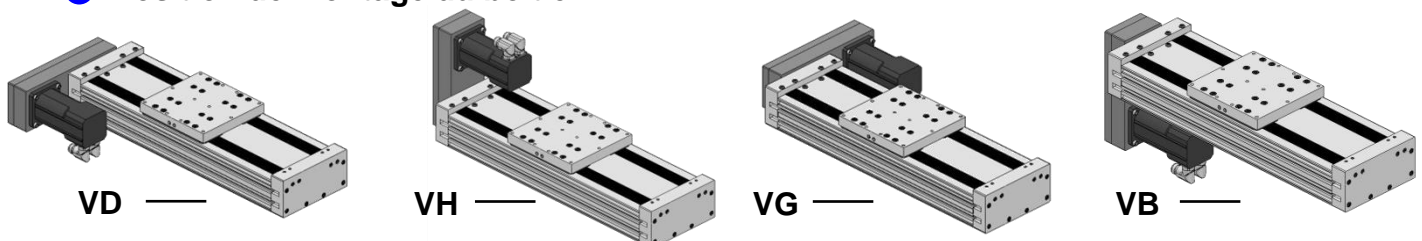
Séries	Réduc.				Court		long	
		A	C	D	B	E	B	E
DUAVI 80	1	68	48	34	158	85	178	105
	2	78	48	39	178	105	198	125
DUAVI 100	1	86	48	43	186	95	216	125
	2	96	48	48	216	125	245	154
DUAVI 125/60	1	100	54	50	212	105	248	142
	2	122	54	61	232	125	268	160
DUAVI 125/85	1	94	58	52	224	130	254	160
	2	122	58	73	252	130	290	168
DUAVI 150	1	110	58	56	228	120	282	174
	2	144	58	72	250	142	300	192
DUAVI 200	1	94	58	47	204	110	284	155
	2	122	58	61	252	130	322	200
DUAVI 250	1	108	68	59	230	116	326	190
	2	140	68	76	266	152	360	244
DUAVI 300	1	124	78	62	252	128	394	180
	2	160	78	80	330	170	435	192



	A20	146/270	2	VD
Référence accessoire				
Taille du boîtier				
Réduction				
Position de montage				

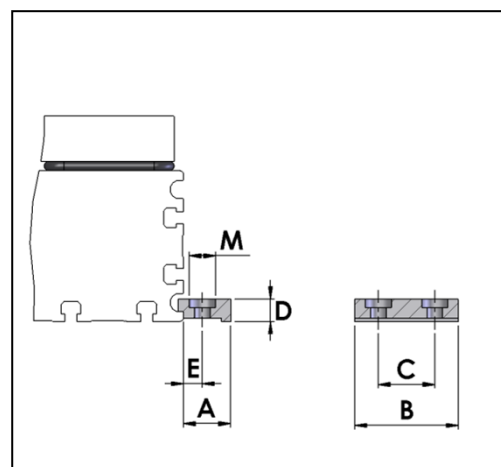
Cotation donnée à titre indicatif. Peut varier en fonction de la taille du moteur, de l'écart entre le moteur et le module et de la position par rapport au module.

● **Position de montage du boîtier :**

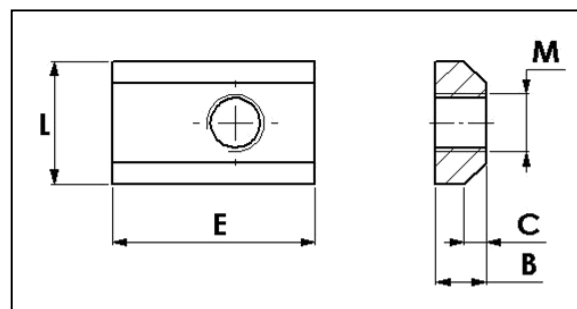


BRIDES DE FIXATION
Réf. A50

Série	Dimensions (mm)						Référence
	A	B	C	D	E	M	
DUAVI 80	25	40	22	18	10	M6	A50/80
DUAVI 100	25	40	22	22	10	M6	A50/100
DUAVI 125/60	25	40	25	24	10	M6	A50/125-60
DUAVI 125/85	25	55	30	12	10	M8	A50/125-85
DUAVI 150	25	55	30	35	10	M8	A50/150
DUAVI 200	25	55	30	12	10	M8	A50/200
DUAVI 250	25	55	30	35	10	M10	A50/250
DUAVI 300	25	55	30	30	10	M10	A50/300


TASSEaux DE FIXATION
Réf. A60

Séries	B	C	E	L	M*
DUAVI 80	4	2	17	8	M5
DUAVI 100	5	2	17	10	M6
DUAVI 125/60	5	2	17	12	M6
DUAVI 125/85	5	2	17	10	M6
DUAVI 150	5	2	17	12	M8
DUAVI 200	5	2	17	10	M6
DUAVI 250	6	2	17	15	M10
DUAVI 300	8	2	24	18	M10



* Seul est indiqué le taraudage le plus gros / important
Sont disponible les taraudages : M3 – M4 – M5 – M6 – M8 – M10

● Références tasseaux :

	A60	L15	M8
Référence A60			
Largeur du tasseau : L			
Filetage : M			

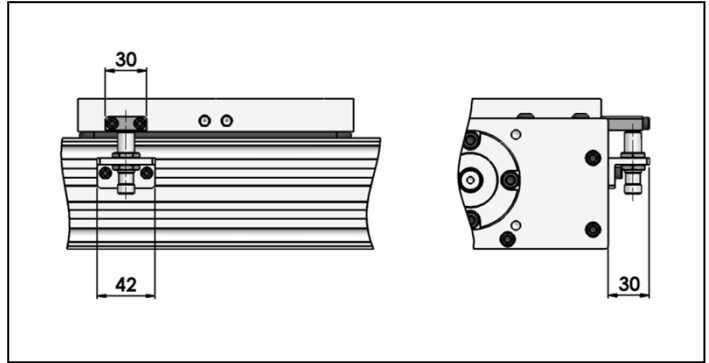
DÉTECTEURS

Réf. A70

La détection se fait à l'aide d'une seule came en acier fixé sur le chariot du module.

● **Données techniques des détecteurs :**

- Capteur inductif avec connecteur
Sortie PNP-NO ou PNP-NF
Portée : 2 mm
- Alimentation : 10 – 30 V DC
Courant admissible : 130 mA
LED de signalisation



● **Références :**

- A70** : Détecteur inductif type M12 – PNP – Normalement Ouvert (livré avec support)
- A71** : Détecteur inductif type M12 – PNP – Normalement Fermé (livré avec support)
- A75** : Came de détection

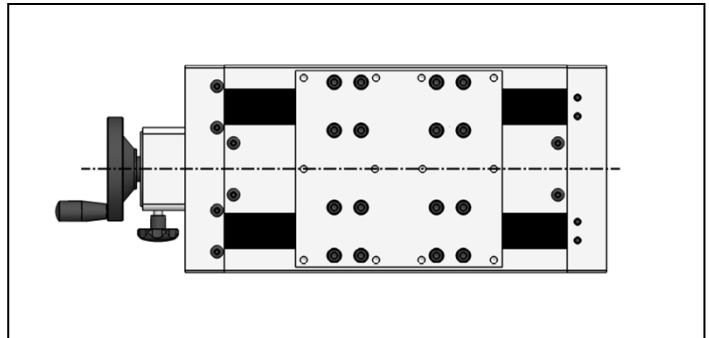
VOLANT ET FREIN

Réf. A120

Les unités sont livrées montées avec le volant et le frein.

● **Références :**

- A120** : Volant
- A120F** : Volant et frein



PLATINE DE LIAISON

réf. A200

Il est possible de réaliser des platines de liaison entre les différents modules *Kinetic Systems*

● **Manipulateur 2 axes :**

- Un TDU 200 (axe X)
- Un TDU 125 (axe Z)

