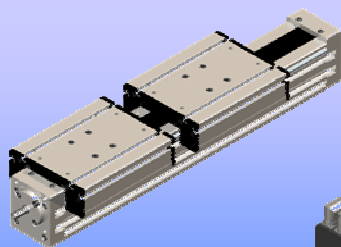
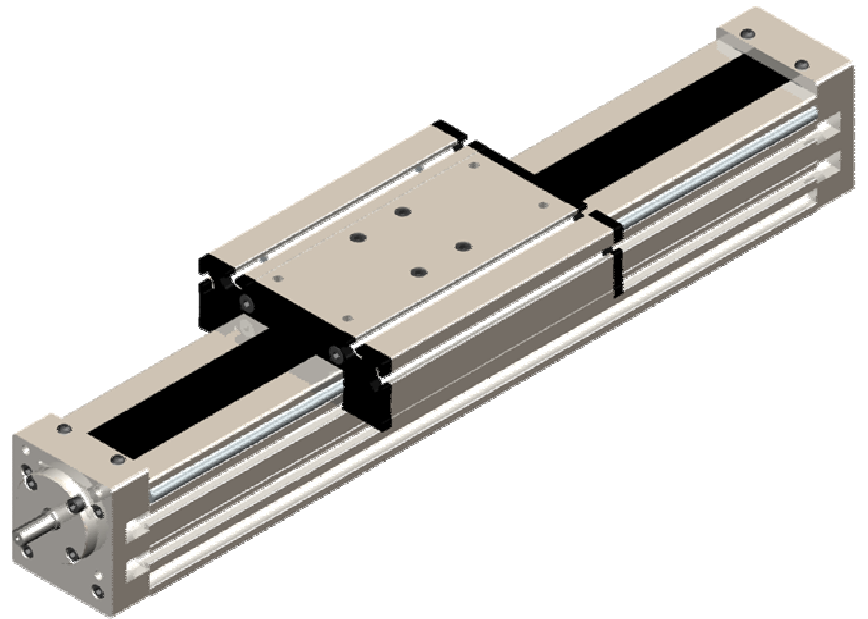
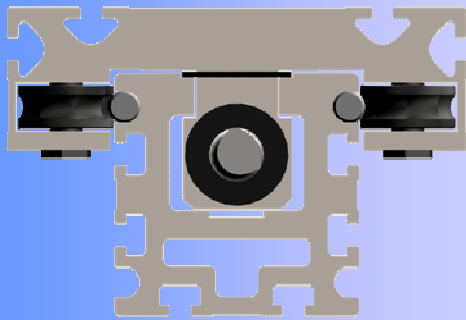


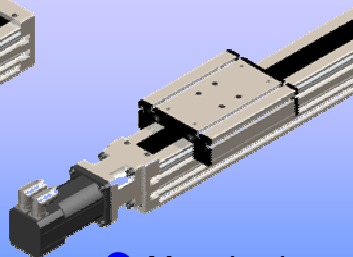


## SÉRIE ROLVIS

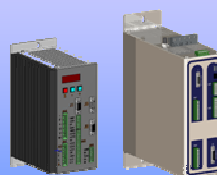
- **Entraînement :**
  - par vis à billes
  - par vis trapézoïdale
- **Guidage :**
  - Deux arbres de guidage
  - Quatre galets à contact oblique



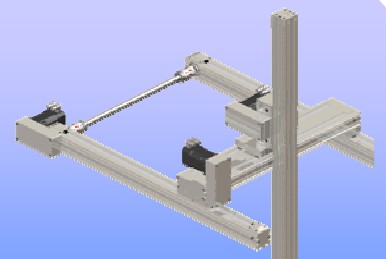
● Accessoires



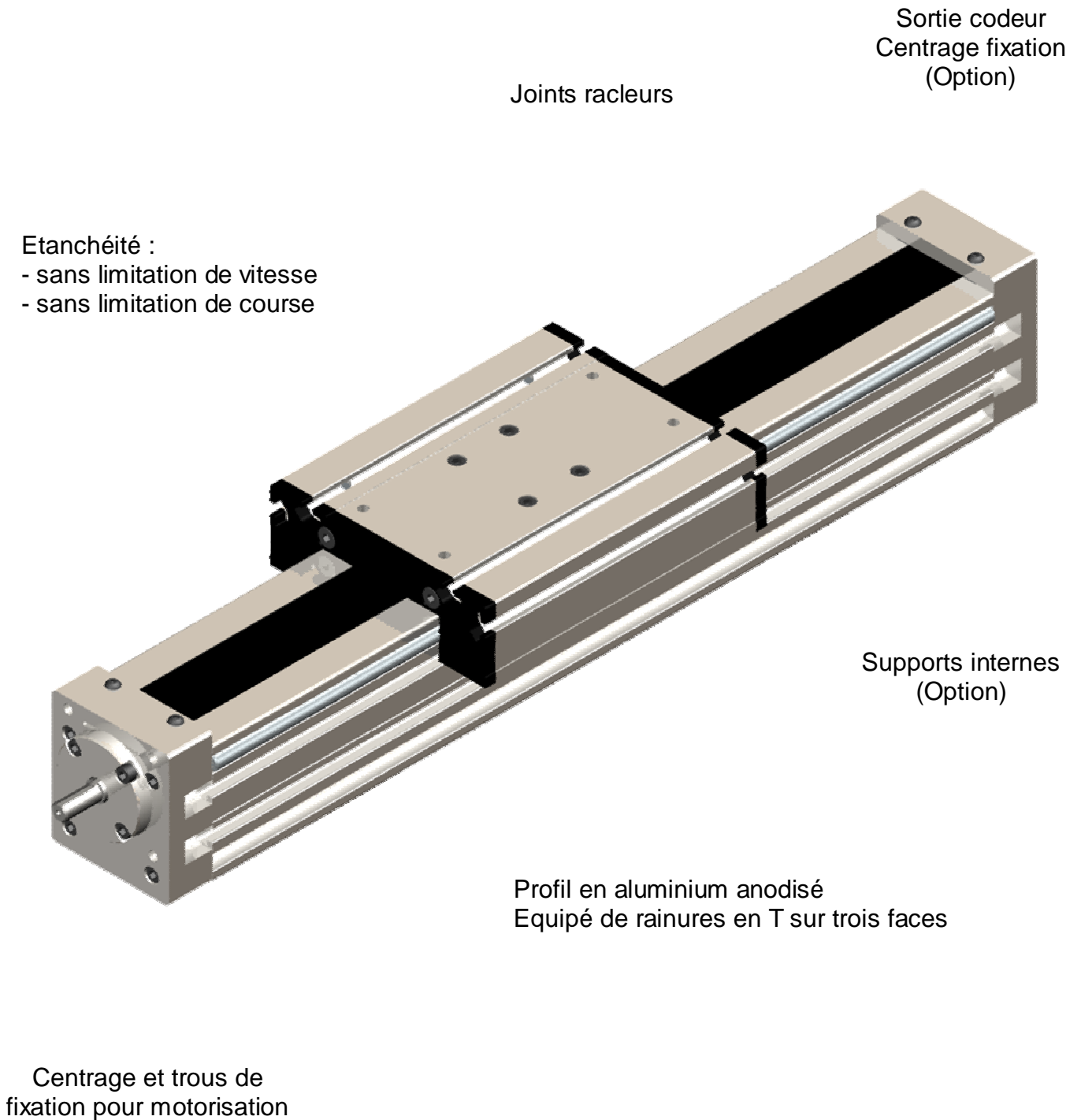
● Motorisation

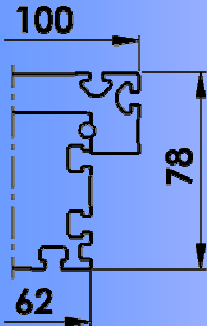


● Asservissement

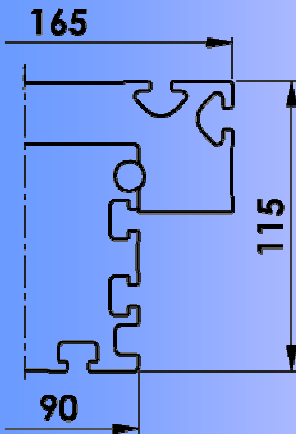


● Solutions

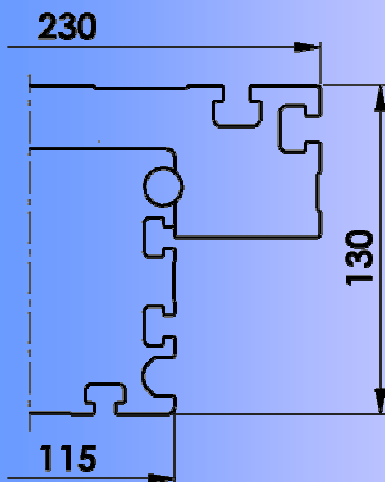




ROLVIS  
62/62



ROLVIS  
90/90



ROLVIS  
115/105

### Trois tailles disponibles

ROVIS 62/62	Section	62 x 62
ROLVIS 90/90	du corps	90 x 90
ROLVIS 115/105		115 x 105

### Principales caractéristiques :

Entraînement par :

- vis à billes
- vis trapézoïdale

Guidage sur 4 ou 8 galets extérieurs à contact oblique

Précharge indéréglable (pas d'excentrique)

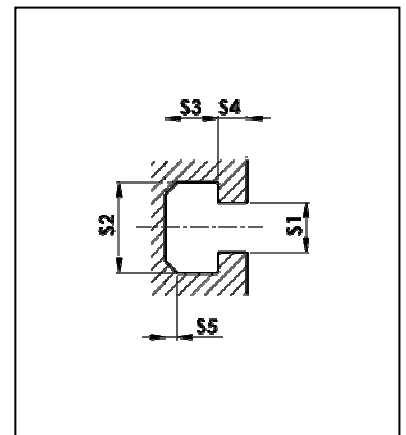
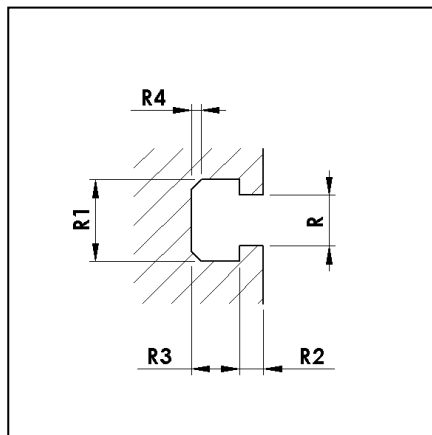
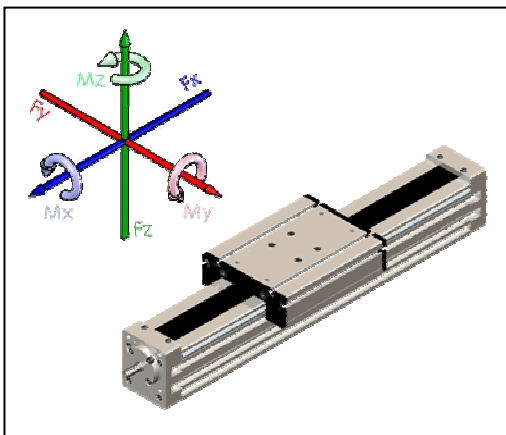
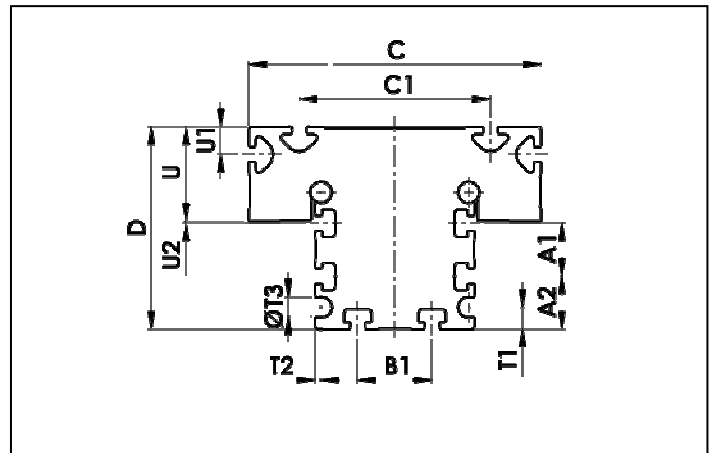
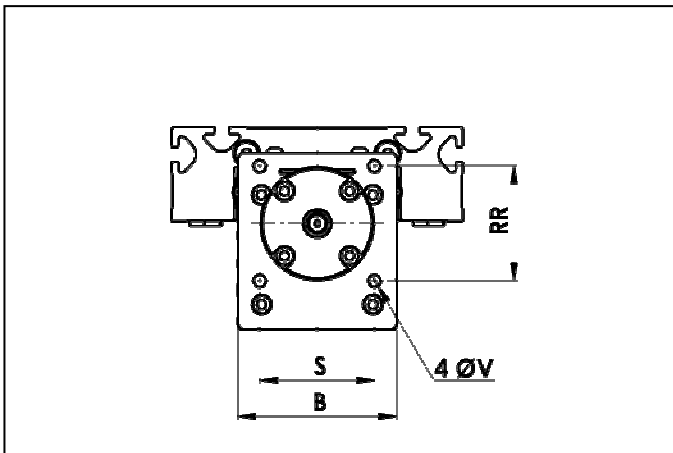
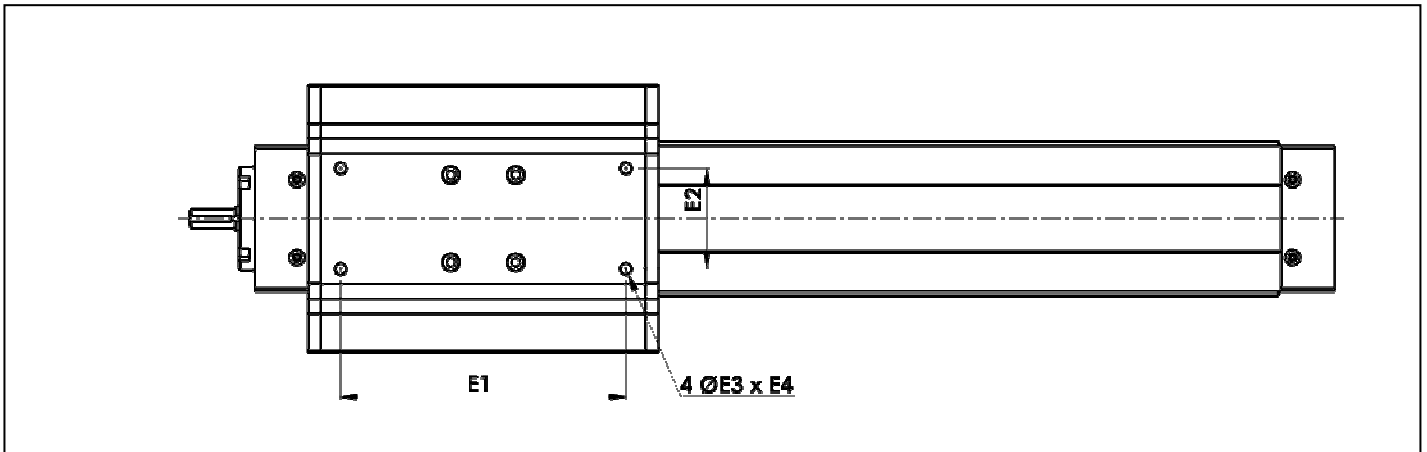
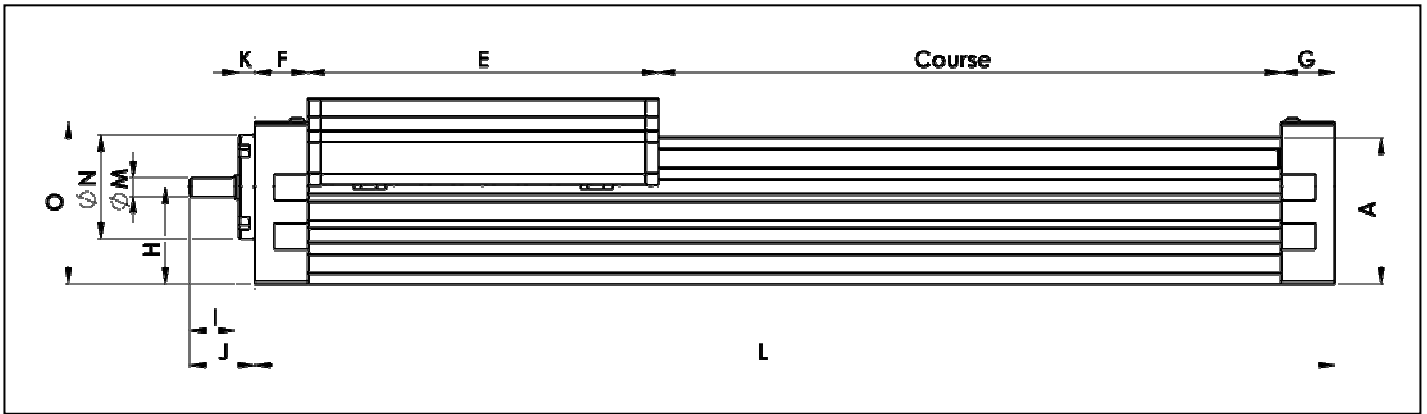
Supports internes

Rainures en T pour fixation

### Étanchéité par bande lisse

### Nombreux équipements et accessoires disponibles

- Deuxième chariot suiveur
- Chariot long
- Lanterne
- Accouplement
- Boîtier renvoi moteur
- Synchronisation
- Platine de liaison
- Sortie codeur
- Volant
- Brides et tasseaux de fixation
- Capteurs de fin de course et de prise d'origine machine (POM)
- Motorisation Brushless ou pas à pas
- Electronique de commande



**DIMENSIONS (mm)**

Séries	A	A1	A2	B	B1	C	C1	D	E	E1	E2	E3	E4	F	G
<b>ROLVIS 62/62</b>	62	26	18	62	32	100	66	78	120	100	38	M6	15	28	38
<b>ROLVIS 90/90</b>	90	30	30	90	42	165	108	115	200	176	62	M8	18	33	33
<b>ROLVIS 115/105</b>	105	35	35	115	60	230	164	130	280	250	110	M10	18	37	37

Séries	H	I	J	K	ØMj6	ØNh7	O	P	Q	RR	R	R1	R2	R3
<b>ROLVIS 62/62</b>	42	20	30	9	8	47	68	M3	2x2	40	6	10,5	5,5	3,5
<b>ROLVIS 90/90</b>	60	28	40	10	12	64	100	M5	4x4	65	8	15,5	7,5	4
<b>ROLVIS 115/105</b>	70	32	45	12	15	67	120	M6	5x5	78	8	15,5	7,5	4,5

Séries	R4	S	S1	S2	S3	S4	S5	T1	T2	ØT3	U	U1	U2	V
<b>ROLVIS 62/62</b>	1x1	40	5,2	10,5	4,5	3	1x1	7	2,5	5,8	32	10	2	M6
<b>ROLVIS 90/90</b>	1x1	65	8,2	15,5	6,5	4	2x2	12,5	4	11,5	52	15	3	M8
<b>ROLVIS 115/105</b>	1x1	78	10,2	18,5	10	6	2x2	15	7	15	60	17	3,5	M8

**CHARIOT LONG A 4 GALETS (réf. XL4) OU A 8 GALETS (réf. XL8)**

ROLVIS 62/62		ROLVIS 90/90		ROLVIS 115/105	
E	E1	E	E1	E	E1
200	170	300	270	400	360

**CARACTÉRISTIQUES TECHNIQUES**

Séries	Charge admissible pour 4 galets (N)			Couples statiques (Nm)		
	Fx	Fy	Fz	Mox	Moy	Moz
<b>ROLVIS 62/62</b>	3400	600	800	60	110	105
<b>ROLVIS 90/90</b>	11700	1500	2600	124	210	190
<b>ROLVIS 115/105</b>	20800	2600	4800	286	480	410

Séries	Vis à billes	Masse totale	Masse chariot	Inerties quadratiques	
	Ø x pas (mm)	Kg	Kg	Iyy (mm <sup>4</sup> )	Izz (mm <sup>4</sup> )
<b>ROLVIS 62/62</b>	12 x 4 (option : 12 x 5)	c x 0,009 + 2,6	2,9	62,6.10 <sup>4</sup>	76,15.10 <sup>4</sup>
<b>ROLVIS 90/90</b>	20 x 5 (option : 20x20 ou 20x50)	c x 0,016 + 9,6	5,1	247.10 <sup>4</sup>	300.10 <sup>4</sup>
<b>ROLVIS 115/105</b>	25 x 5 (option : 25x10 ou 25x25)	c x 0,022 + 14,2	9,1	484.10 <sup>4</sup>	720,6.10 <sup>4</sup>