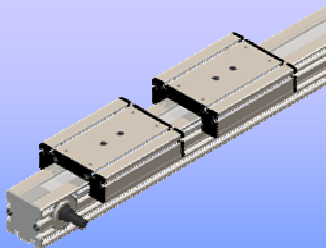
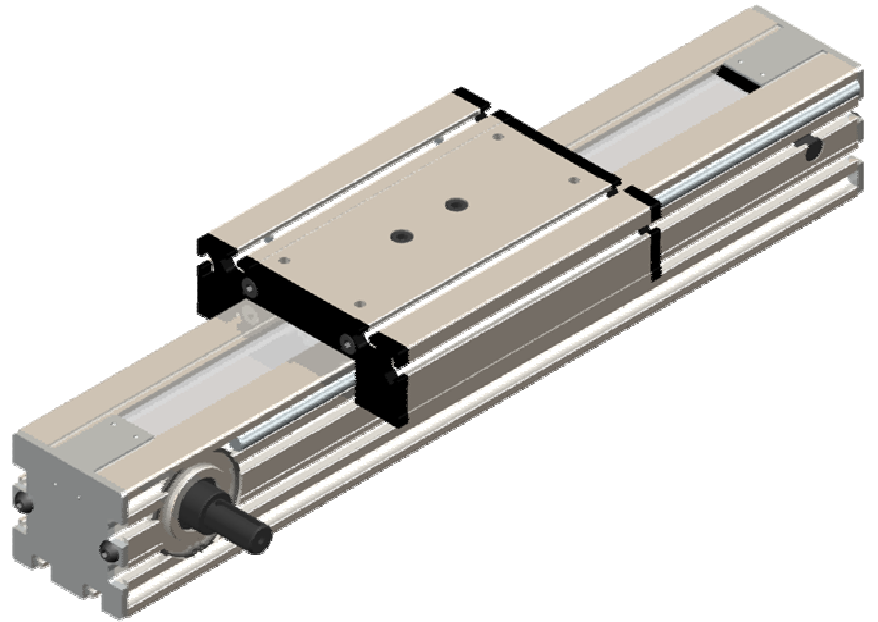
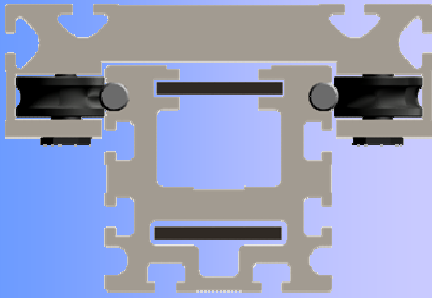


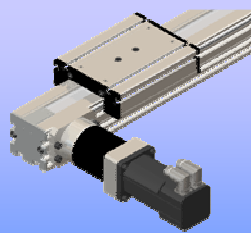


SÉRIE ROLEK

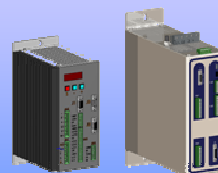
- **Entraînement :**
 - par courroie
- **Guidage :**
 - Deux arbres de guidage
 - Quatre galets à contact oblique



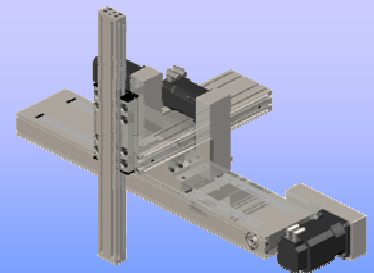
● Accessoires



● Motorisation



● Asservissement



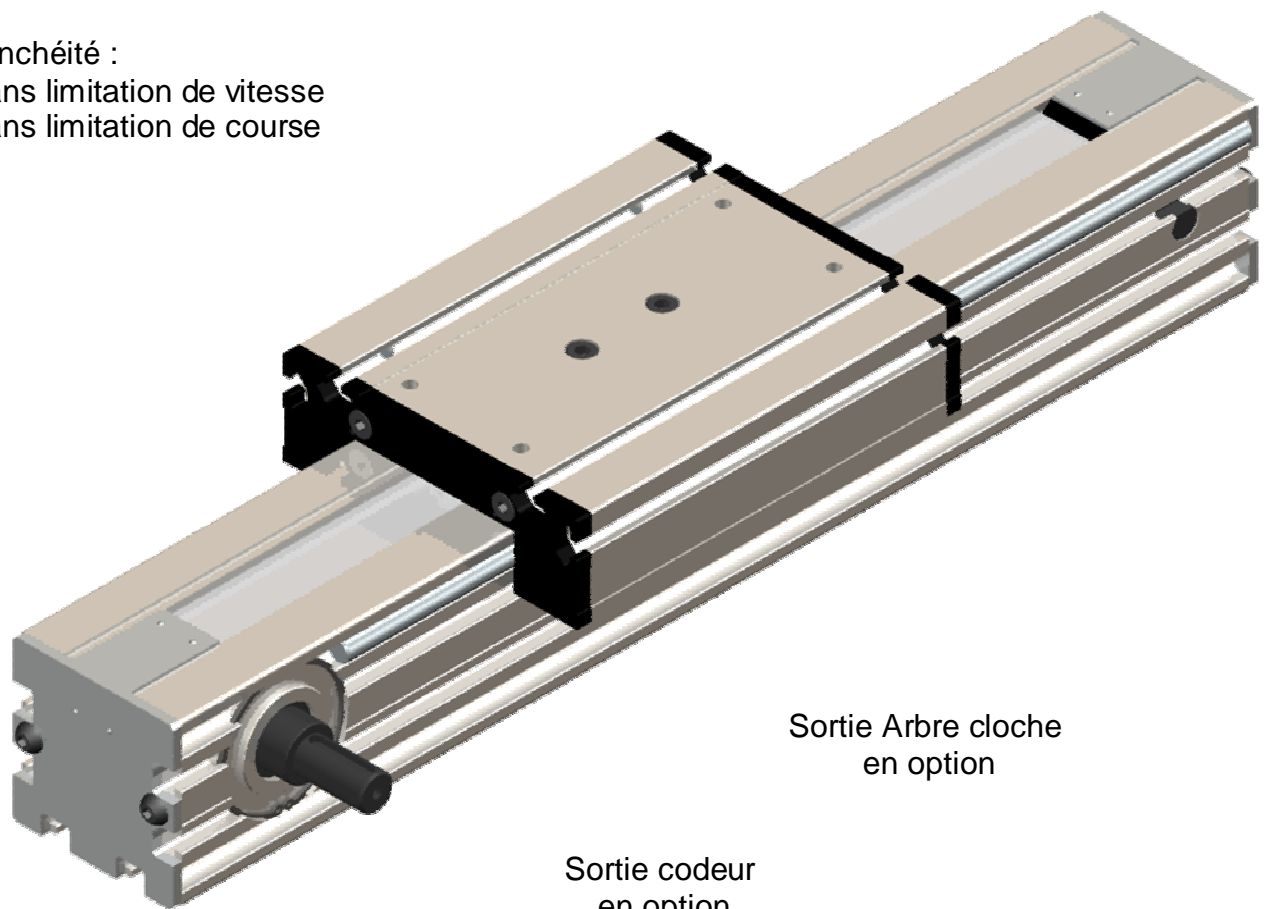
● Solutions

Profil en aluminium anodisé
Equipé de rainures en T sur trois faces

Tension de courroie réglable et
facilement accessible

Etanchéité :

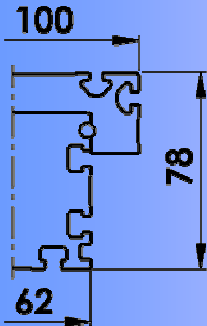
- sans limitation de vitesse
- sans limitation de course



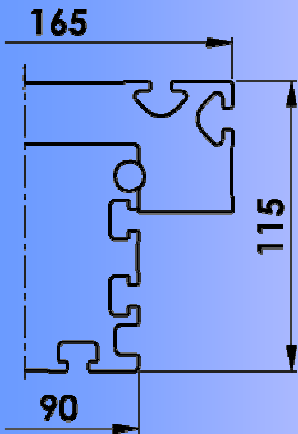
Sortie Arbre cloche
en option

Sortie codeur
en option

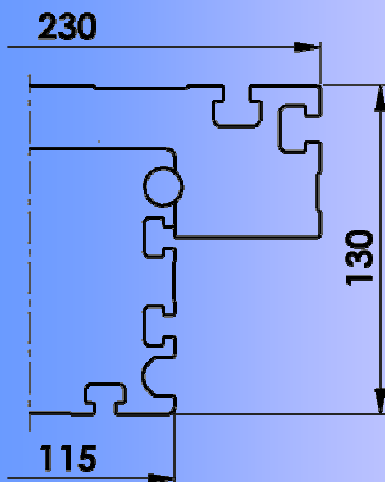
Boîtier d'extrémité équipé de roulements
à billes graissés à vie



ROLEK 62/62



ROLEK 90/90



ROLEK 115/105

Trois tailles disponibles

ROLEK 62/62	Section	62 x 62
ROLEK 90/90	du corps	90 x 90
ROLEK 115/105		115 x 105

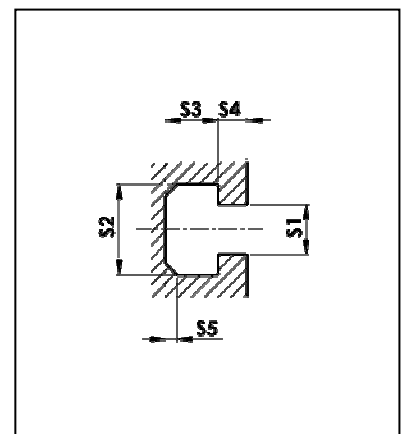
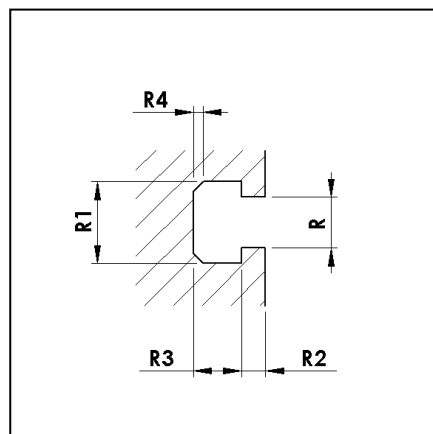
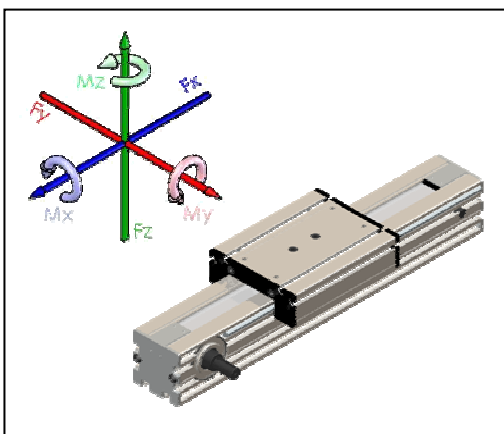
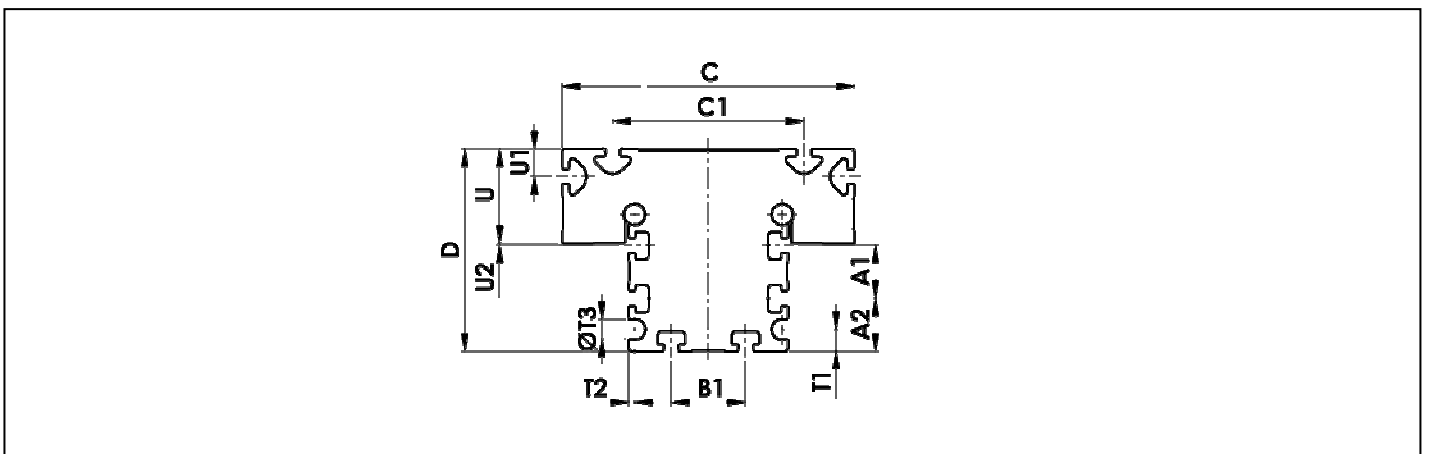
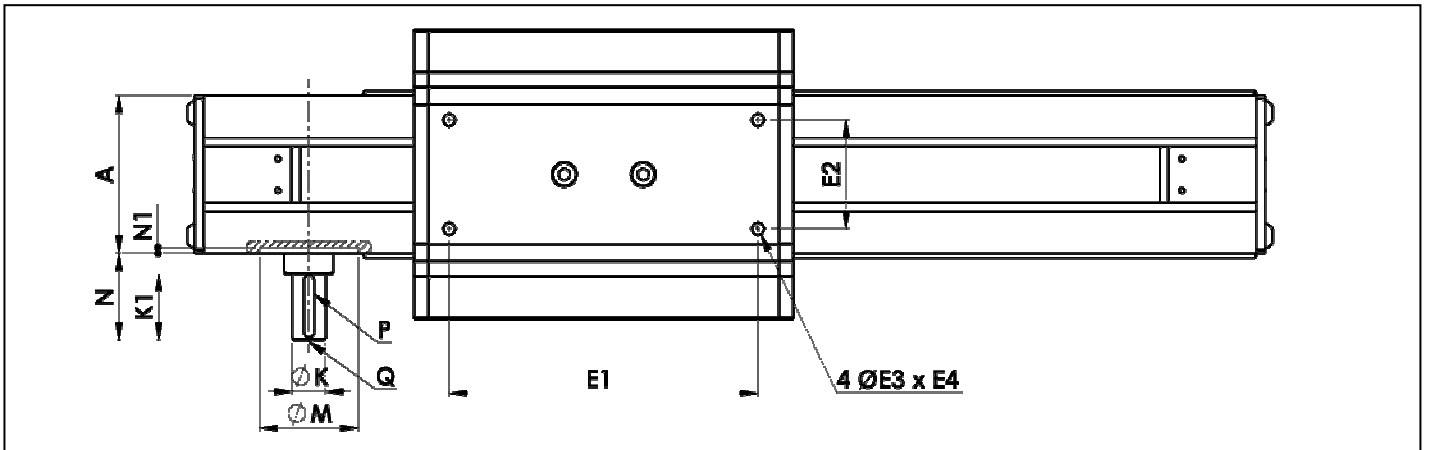
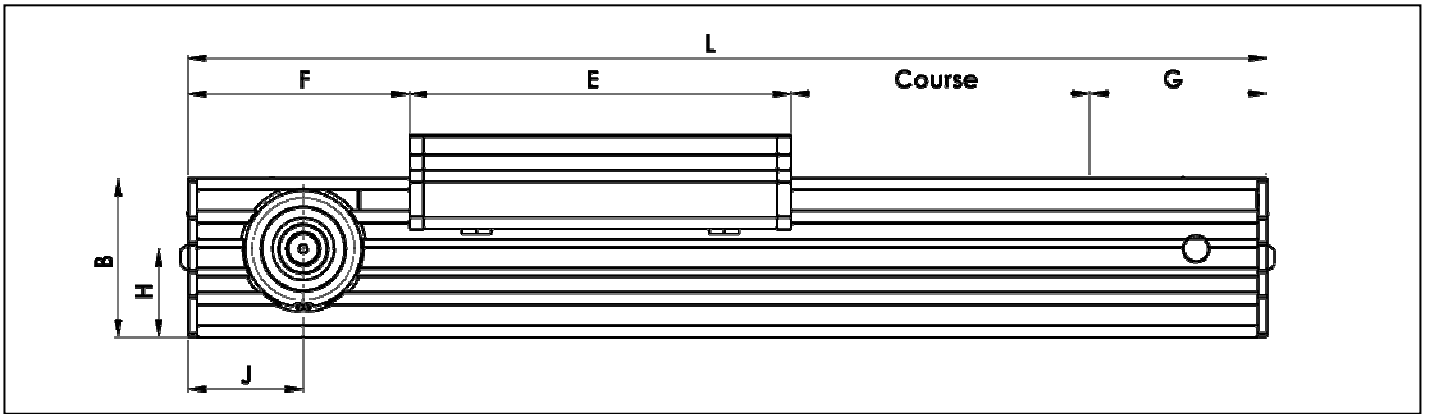
Principales caractéristiques :

- Entraînement par courroie synchrone
- Guidage sans jeu à très faible effort résistant
- Précharge indéréglable
- Vitesse : jusqu'à 7,5 m/s
- Accélération : 20 m/s²
- Répétabilité : ± 0,1 mm
- Rainures en T pour fixation
- Unité sans entretien

Étanchéité par bande lisse

Nombreux équipements et accessoires disponibles

- Sortie arbre cloche
- Deuxième chariot suiveur
- Chariot long
- Lanterne
- Boîtier renvoi moteur
- Synchronisation
- Platine de liaison
- Sortie codeur
- Volant
- Brides et tasseaux de fixation
- Capteurs de fin de course et de prise d'origine machine (POM)
- Motorisation Brushless ou pas à pas
- Electronique de commande



DIMENSIONS (mm)

Séries	A	A1	A2	B	B1	C	C1	D	E	E1	E2	E3	E4
ROLEK 62/62	62	26	18	62	32	100	66	78	120	100	38	M6	15
ROLEK 90/90	90	30	30	90	42	165	108	115	200	176	62	M8	18
ROLEK 115/105	115	35	35	105	60	230	164	130	280	250	110	M10	18

Séries	F	G	H	J	ØK	K1	ØM	N	N1	O	P	Q	U	U1	U2
ROLEK 62/62	100	80	35	50	15	28	47	38	2,5	28	5x5	M4/16	32	10	2
ROLEK 90/90	125	100	50	65	19	38	68	50	2,5	38	6x6	M5/20	52	15	3
ROLEK 115/105	140	115	57	75	25	48	80	62	4	48	8x7	M6/25	60	17	3,5

Séries	T1	T2	ØT3	R	R1	R2	R3	R4	S1	S2	S3	S4	S5
ROLEK 62/62	7	2,5	5,8	6	10,5	3,5	5,5	1x1	5,2	10,5	4,5	3	1x1
ROLEK 90/90	12,5	4	11,5	8	15,5	4	7,5	1x1	8,2	15,5	6,5	4	2x2
ROLEK 115/105	15	7	15	8	15,5	4,5	7,5	1x1	10,2	18,5	10	6	2x2

CHARIOT LONG A 4 GALETS (réf. XL4) OU A 8 GALETS (réf. XL8)

ROLEK 62/62		ROLEK 90/90		ROLEK 115/105	
E	E1	E	E1	E	E1
200	170	300	270	400	360

CARACTÉRISTIQUES TECHNIQUES

Séries	Charge admissible pour 4 galets			Couples statiques (Nm)		
	Fx	Fy	Fz	Mox	Moy	Moz
ROLEK 62/62	597	600	800	86	120	115
ROLEK 90/90	1140	1500	2600	160	310	300
ROLEK 115/105	2470	2600	4800	386	620	580

Séries	Avance par tour	Courroie crantée	Inerties poulies
	mm		Kg.m ²
ROLEK 62/62	140	25 AT5	9,72.10 ⁻⁵
ROLEK 90/90	200	50 AT5	7,32.10 ⁻⁴
ROLEK 115/105	240	50 AT10	1,52.10 ⁻³

Séries	Masse totale	Masse du chariot	Inerties du corps	
	Kg		Kg	I _{yy} (mm ⁴)
ROLEK 62/62	Course x 0,007 + 2	2,3	62,6.10 ⁴	76,15.10 ⁴
ROLEK 90/90	Course x 0,012 + 8,5	4,2	247.10 ⁴	300.10 ⁴
ROLEK 115/105	Course x 0,016 + 12,8	7,9	484,19.10 ⁴	720,56.10 ⁴