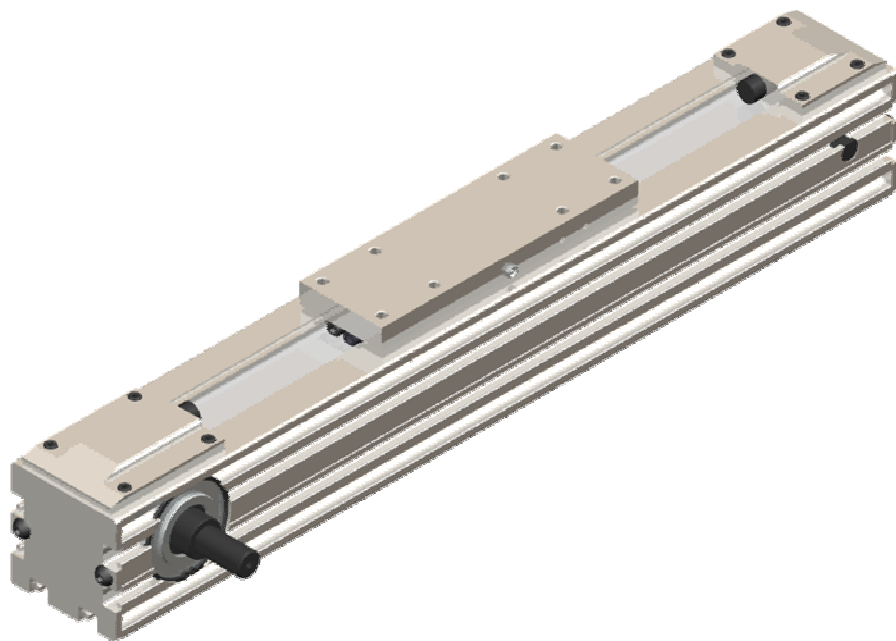
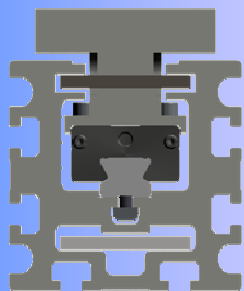




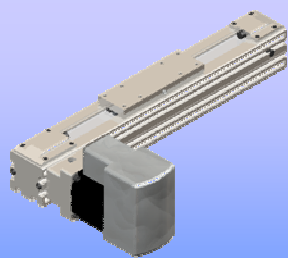
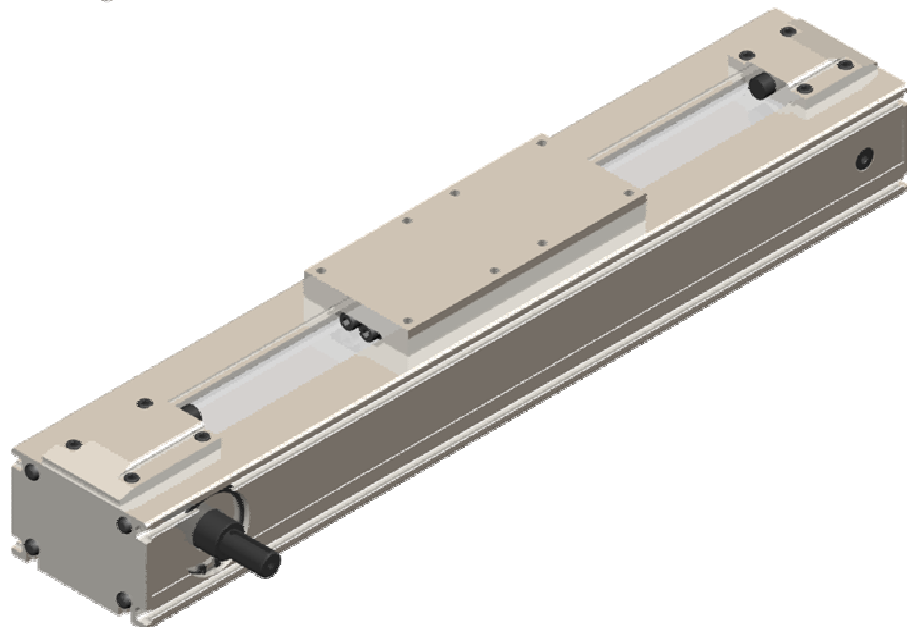
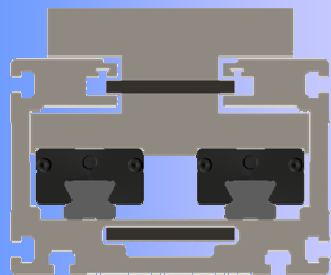
SÉRIE NOVAXE

- **Entraînement :**
 - par courroie
- **Guidage :**
 - un rail
 - deux patins à billes

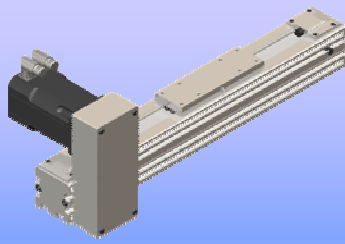


SÉRIE DUAL 125

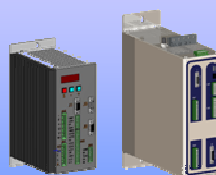
- **Entraînement :**
 - par courroie
- **Guidage :**
 - deux rails
 - quatre patins à billes



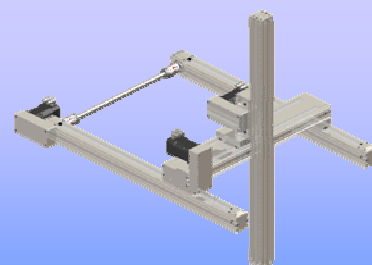
● Accessoires



● Motorisation



● Asservissement



● Solutions

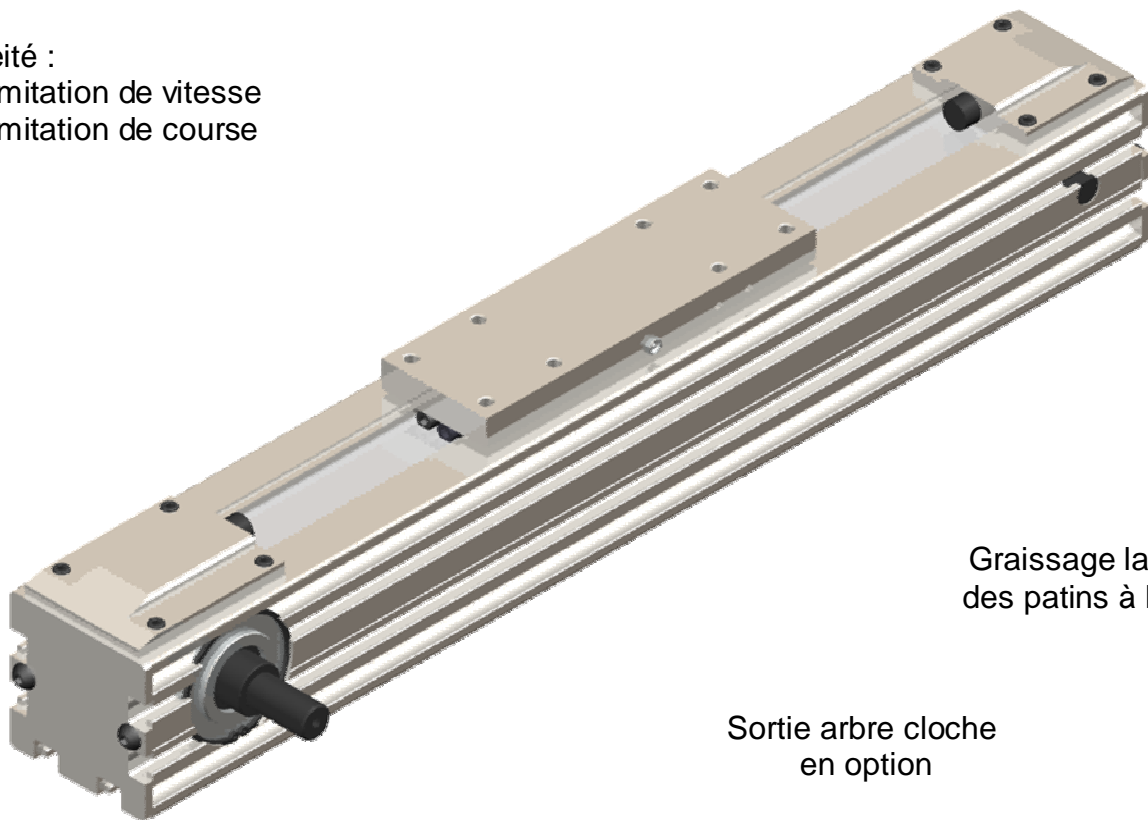
Butées élastiques

Profil en aluminium anodisé
Equipé de rainures en T sur trois faces

Tension de courroie réglable et
facilement accessible

Étanchéité :

- sans limitation de vitesse
- sans limitation de course

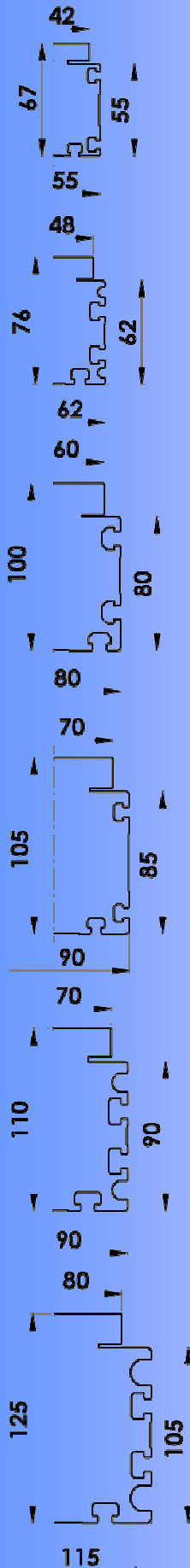


Graissage latéral
des patins à billes

Sortie arbre cloche
en option

Sortie codeur
en option

Boîtier d'extrémité équipé de roulements
à billes graissés à vie



Six tailles disponibles

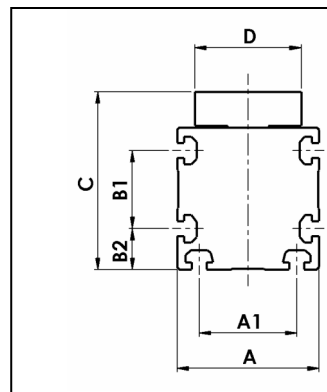
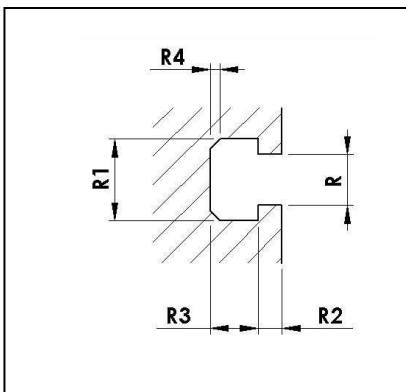
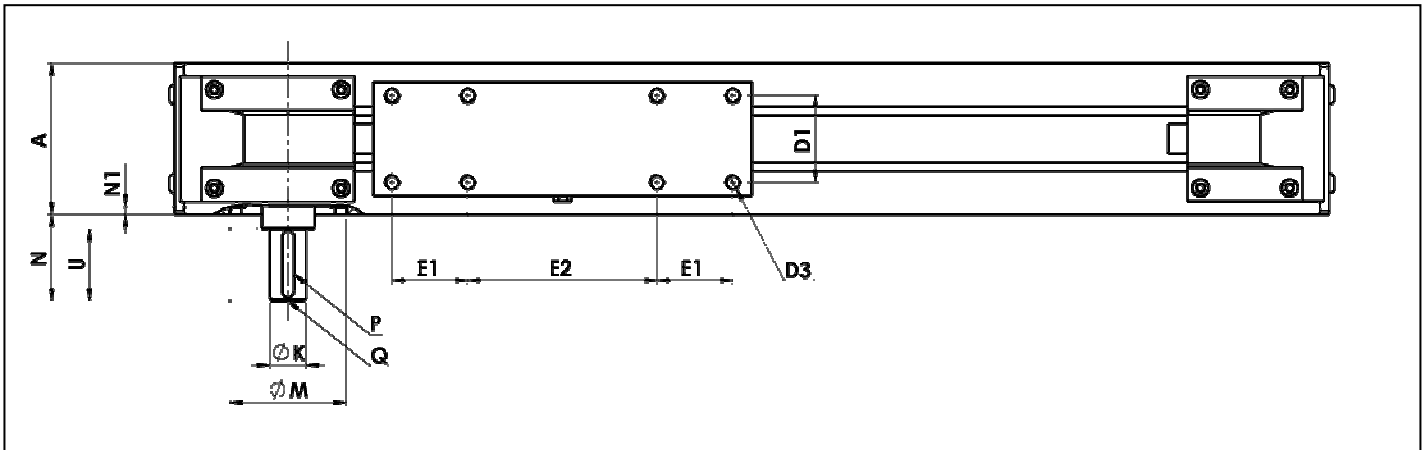
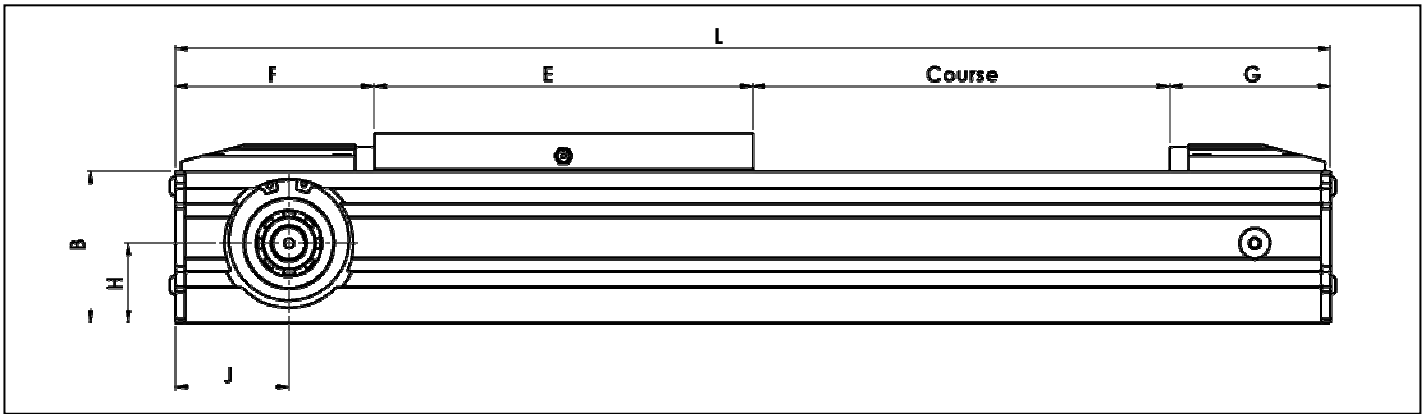
| | | |
|----------------|----------|-----------|
| NOVAXE 55/55 | | 55 x 55 |
| NOVAXE 62/62 | | 62 x 62 |
| NOVAXE 80/80 | Section | 80 x 80 |
| NOVAXE 90/85 | du corps | 90 x 85 |
| NOVAXE 90/90 | | 90 x 90 |
| NOVAXE 115/105 | | 115 x 105 |

Principales caractéristiques :

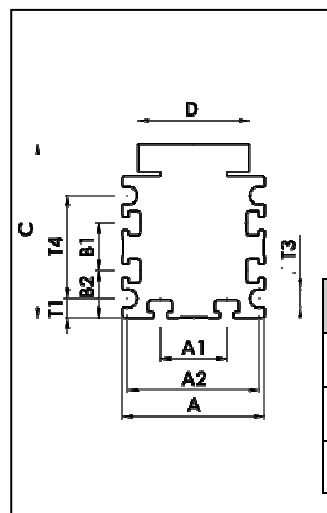
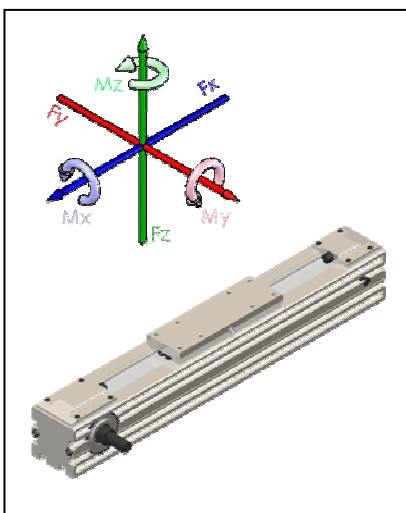
- Module de précision sans jeu
- Entraînement par courroie synchrone
- Vitesse : 3,5 m/s en continu - 5 m/s en discontinu
- Accélération : 50 m/s² maxi
- Répétabilité : ± 0,1 mm
- Graissage centralisé et accessible de l'extérieur
- Rainures en T pour fixation

Nombreux équipements et accessoires disponibles

- Sortie arbre cloche
- Deuxième chariot suiveur
- Chariot long
- Lanterne
- Boîtier renvoi moteur
- Synchronisation
- Platine de liaison
- Sortie codeur
- Volant
- Brides et tasseaux de fixation
- Capteurs de fin de course et de prise d'origine machine (POM)
- Motorisation Brushless ou pas à pas
- Electronique de commande



| Séries | A1 | B1 | B2 |
|---------------------|----|----|------|
| NOVAXE 55/55 | 25 | 41 | 7 |
| NOVAXE 80/80 | 55 | 44 | 23 |
| NOVAXE 90/85 | 50 | 60 | 12,5 |



| Séries | A1 | B1 | B2 |
|-----------------------|----|----|----|
| NOVAXE 62/62 | 32 | 26 | 18 |
| NOVAXE 90/90 | 42 | 30 | 30 |
| NOVAXE 115/105 | 60 | 35 | 35 |

| Séries | T1 | T2 | ØT3 | T4 |
|-----------------------|------|-----|------|----|
| NOVAXE 62/62 | 7 | 57 | 5,8 | 48 |
| NOVAXE 90/90 | 12,5 | 82 | 11,5 | 65 |
| NOVAXE 115/105 | 15 | 101 | 15 | 75 |

DIMENSIONS (mm)

| Séries | A | B | C | D | D1 | D3 | E | E1 | E2 | F | G | H |
|-----------------------|-----|-----|-----|----|----|------|-----|----|-----|-----|-----|----|
| NOVAXE 55/55 | 55 | 55 | 67 | 42 | 30 | 8M6 | 150 | 30 | 70 | 85 | 75 | 30 |
| NOVAXE 62/62 | 62 | 62 | 76 | 48 | 34 | 8M6 | 150 | 30 | 70 | 95 | 80 | 35 |
| NOVAXE 80/80 | 80 | 80 | 100 | 60 | 45 | 8M8 | 200 | 40 | 100 | 105 | 85 | 42 |
| NOVAXE 90/85 | 90 | 85 | 105 | 70 | 50 | 8M8 | 220 | 45 | 110 | 120 | 95 | 45 |
| NOVAXE 90/90 | 90 | 90 | 110 | 70 | 50 | 8M8 | 220 | 45 | 110 | 120 | 100 | 50 |
| NOVAXE 115/105 | 115 | 105 | 125 | 80 | 60 | 8M10 | 250 | 50 | 130 | 135 | 115 | 57 |

| Séries | J | ØK | ØM | N | N1 | P | Q | R | R1 | R2 | R3 | R4 | U |
|-----------------------|----|----|----|----|-----|-----|-------|---|------|-----|-----|-----|----|
| NOVAXE 55/55 | 45 | 12 | 42 | 37 | 2,5 | 4x4 | M4/16 | 5 | 8,5 | 2,5 | 5 | 1x1 | 28 |
| NOVAXE 62/62 | 50 | 15 | 47 | 38 | 2,5 | 5x5 | M4/16 | 6 | 10,5 | 3,5 | 5,5 | 1x1 | 28 |
| NOVAXE 80/80 | 60 | 19 | 68 | 46 | 6 | 6x6 | M5/20 | 8 | 13,5 | 4 | 7 | 3x3 | 38 |
| NOVAXE 90/85 | 65 | 19 | 62 | 49 | 2,5 | 6x6 | M5/20 | 6 | 10,5 | 4 | 6 | 2x2 | 38 |
| NOVAXE 90/90 | 65 | 19 | 68 | 50 | 2,5 | 6x6 | M5/20 | 8 | 15,5 | 4 | 7,5 | 2x2 | 38 |
| NOVAXE 115/105 | 75 | 25 | 80 | 62 | 4 | 8x7 | M6/25 | 8 | 15,5 | 4 | 7,5 | 2x2 | 48 |

CARACTÉRISTIQUES TECHNIQUES

| Séries | Chariot long (réf. XXL) | | | Avance/tour mm | Courroie | Masse totale Kg | Masse du chariot Kg |
|-----------------------|----------------------------|----|-----|-------------------|----------|--------------------|---------------------------|
| | E | E1 | E2 | | | | |
| NOVAXE 55/55 | 220 | 40 | 110 | 120 | 20 AT5 | c x 0,006 + 1,8 | 0,54 |
| NOVAXE 62/62 | 220 | 40 | 110 | 140 | 25 AT5 | c x 0,007 + 2,9 | 0,7 |
| NOVAXE 80/80 | 320 | 45 | 180 | 200 | 32 AT10 | c x 0,010 + 7,9 | 2,1 |
| NOVAXE 90/85 | 350 | 50 | 200 | 190 | 50 AT5 | c x 0,012 + 8,5 | 2,3 |
| NOVAXE 90/90 | 350 | 50 | 200 | 200 | 50 AT5 | c x 0,013 + 9,8 | 2,5 |
| NOVAXE 115/105 | 400 | 65 | 220 | 240 | 50 AT10 | c x 0,017 + 13,3 | 3,4 |

c = course en mm

| Séries | Inertie poulies Kg.m ² | Inerties quadratiques | | Charge admissible Fx dyn. (N) |
|-----------------------|--------------------------------------|------------------------|------------------------|----------------------------------|
| | | lyy (mm ⁴) | lzz (mm ⁴) | |
| NOVAXE 55/55 | 4,40.10 ⁻⁵ | 36,3.10 ⁴ | 46,5.10 ⁴ | 466 |
| NOVAXE 62/62 | 9,72.10 ⁻⁵ | 62,6.10 ⁴ | 76,15.10 ⁴ | 597 |
| NOVAXE 80/80 | 4,96.10 ⁻⁴ | 147.10 ⁴ | 182.10 ⁴ | 980 |
| NOVAXE 90/85 | 5,96.10 ⁻⁴ | 204.10 ⁴ | 315,44.10 ⁴ | 1 140 |
| NOVAXE 90/90 | 7,32.10 ⁻⁴ | 247.10 ⁴ | 300.10 ⁴ | 1 140 |
| NOVAXE 115/105 | 1,52.10 ⁻³ | 484,19.10 ⁴ | 720,6.10 ⁴ | 2 470 |

| Séries | Patins | | Charge de base pour 2 patins | | Couple statique (Nm) | |
|-----------------------|--------|--------|------------------------------|--------------|----------------------|---------|
| | Taille | Nombre | C dyn. (N) | Co stat. (N) | Mox | Moy/Moz |
| NOVAXE 55/55 | 15 | 2 | 6 050 | 7 450 | 86 | 113 |
| NOVAXE 62/62 | 15 | 2 | 6 050 | 7 450 | 86 | 113 |
| NOVAXE 80/80 | 20 | 2 | 10 200 | 18 900 | 182 | 287 |
| NOVAXE 90/85 | 20 | 2 | 13 400 | 24 800 | 182 | 375 |
| NOVAXE 90/90 | 20 | 2 | 13 400 | 24 800 | 182 | 375 |
| NOVAXE 115/105 | 25 | 2 | 20 800 | 36 000 | 350 | 766 |

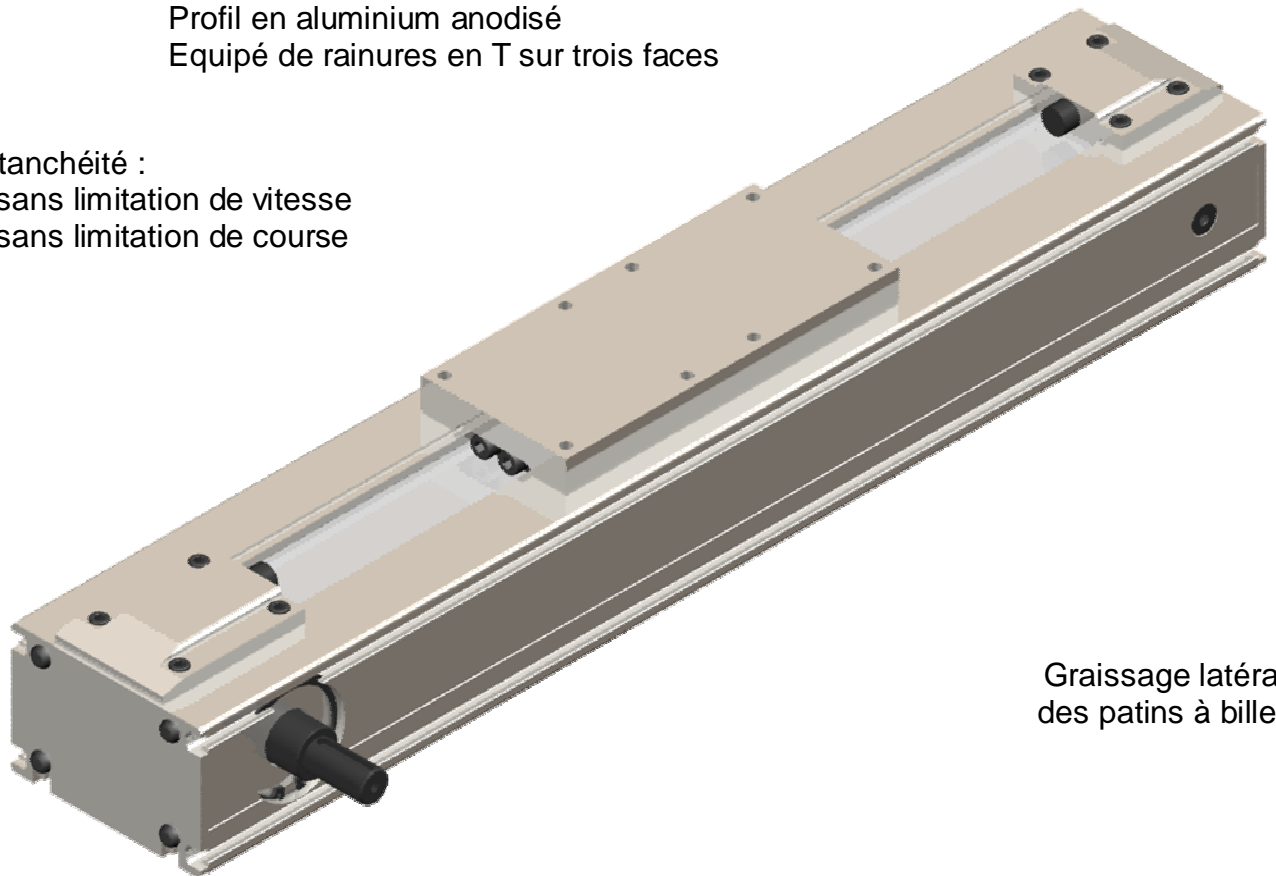
Butées élastiques

Tension de courroie réglable et
facilement accessible

Profil en aluminium anodisé
Equipé de rainures en T sur trois faces

Étanchéité :

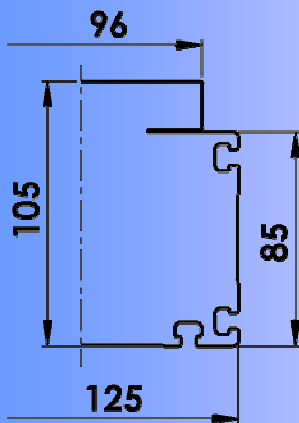
- sans limitation de vitesse
- sans limitation de course



Graissage latéral
des patins à billes

Sortie Arbre cloche
en option

Boîtier d'extrémité équipé de roulements
à billes graissés à vie

**DUAL CP 125**

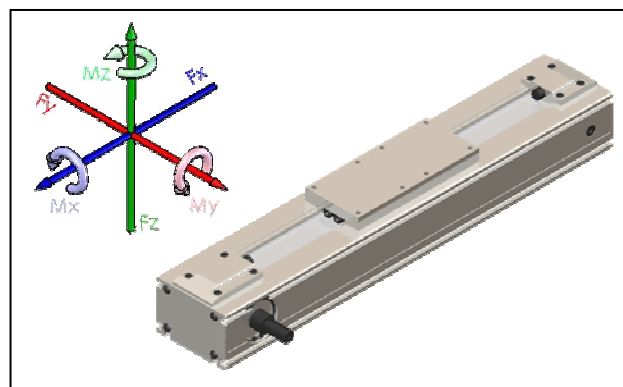
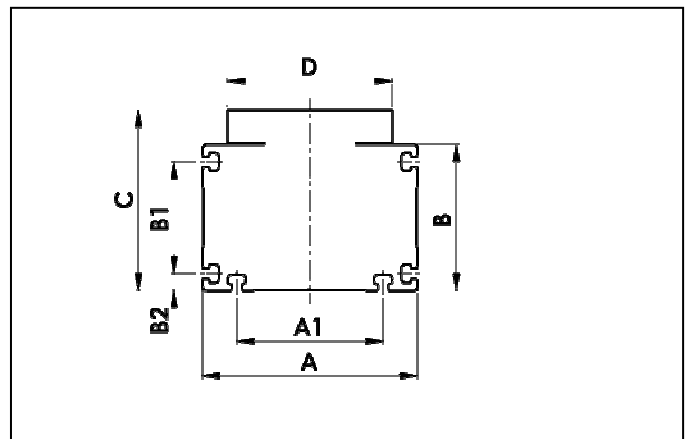
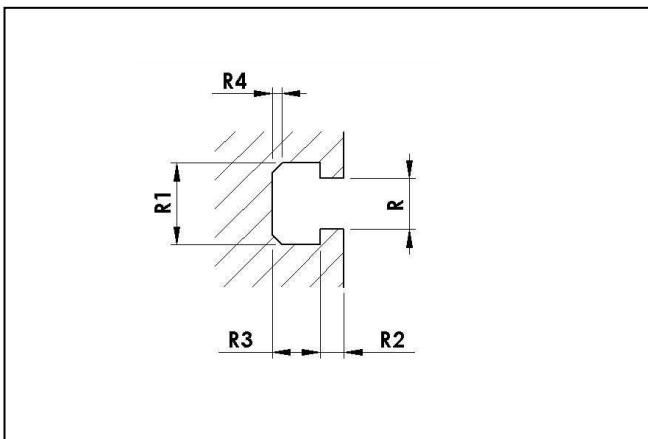
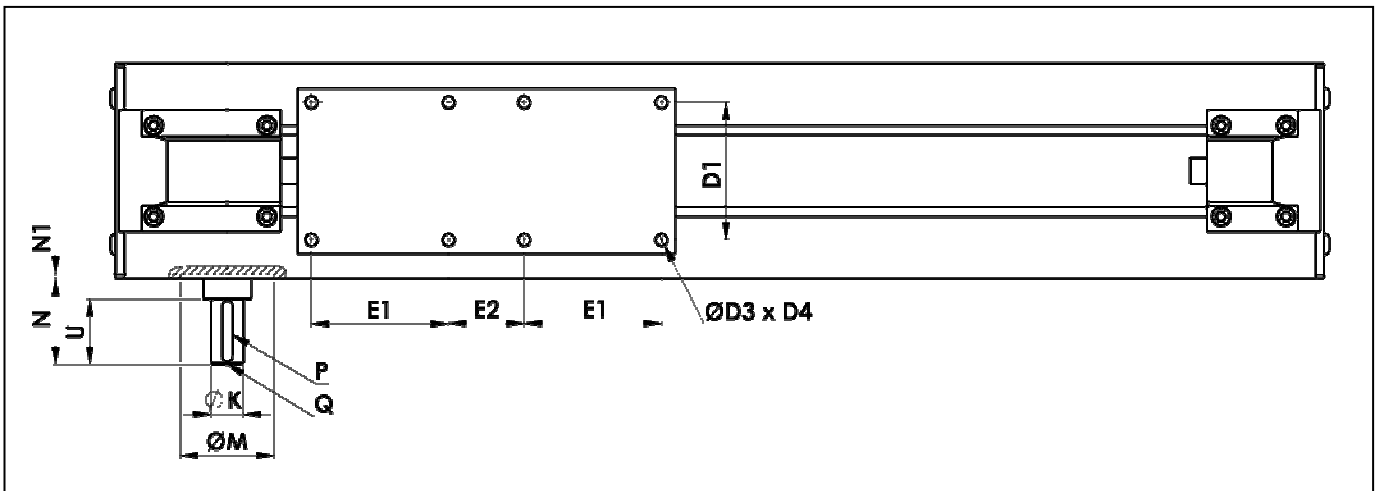
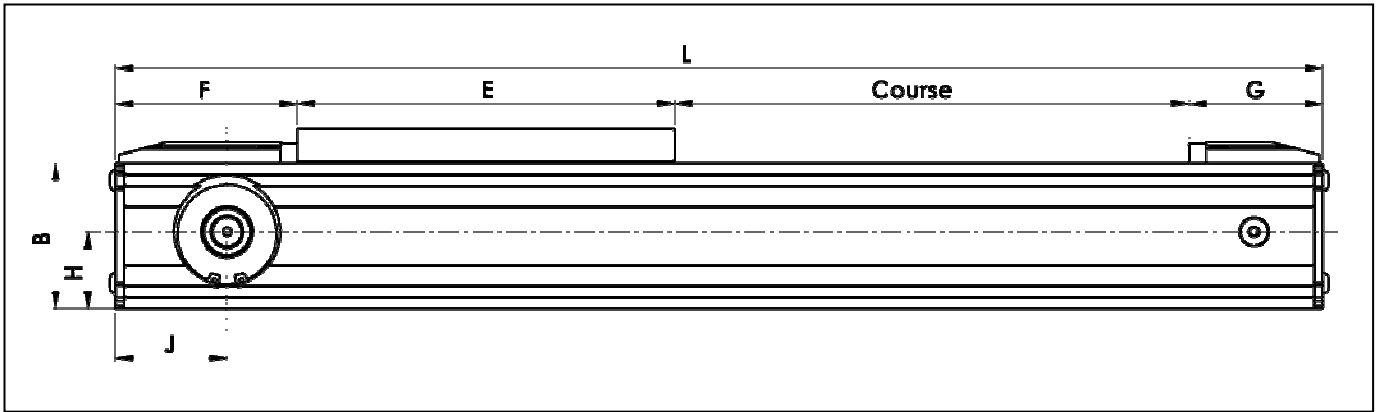
Principales caractéristiques

Entraînement par courroie synchrone
Module à double guidage par 4 patins à billes
Vitesse : jusqu'à 3,5 m/s en continu
Accélération : 50 m/s² maxi
Répétabilité : ± 0,10 mm
Corps de grande longueur et de forte inertie
Corps en extrudé d'aluminium anodisé
Butées élastiques
Tendeur de courroie réglable et facilement accessible
Palier d'extrémité équipé de roulements à billes graissés à vie
Graissage latéral des patins à billes
Rainures en T pour fixation

Étanchéité par bande lisse

Nombreux équipements et accessoires disponibles

Sortie arbre cloche
Deuxième chariot suiveur
Chariot long
Double sortie moteur
Lanterne
Synchronisation
Platine de liaison
Sortie codeur
Volant
Brides et tasseaux de fixation
Capteur de fin de course et de prise d'origine machine
Motorisation Brushless ou pas à pas
Electronique de commande



DIMENSIONS (mm)

| Séries | A | A1 | B | B1 | B2 | C | D | D1 | D3 | D4 | E |
|--------------------|-----|----|----|----|----|-----|----|----|----|----|-----|
| DUAL CP 125 | 125 | 85 | 85 | 65 | 10 | 105 | 96 | 80 | M8 | 18 | 220 |

| Séries | E1 | E2 | F | G | H | J | ØK | ØM | N | N1 | P | Q |
|--------------------|----|----|-----|----|----|----|----|----|----|-----|-----|-------|
| DUAL CP 125 | 80 | 44 | 106 | 78 | 45 | 65 | 19 | 62 | 50 | 5,5 | 6x6 | M5x20 |

| Séries | R | R1 | R2 | R3 | R4 | U |
|--------------------|-----|------|----|-----|-----|----|
| DUAL CP 125 | 6,1 | 10,5 | 4 | 5,5 | 2x2 | 38 |

CARACTÉRISTIQUES TECHNIQUES

| Séries | Chariot long (réf. XXL) | | | Avance par tour | Courroie crantée | Inertie poulie |
|--------------------|-------------------------|----|-----|-----------------|------------------|----------------------|
| | E | E1 | E2 | mm | | Kg.m ² |
| DUAL CP 125 | 350 | 50 | 200 | 190 | 50 AT10 | 5,9.10 ⁻⁴ |

| Séries | Inerties quadratiques | | Module d'élasticité |
|--------------------|------------------------|------------------------|---------------------|
| | lyy (cm ⁴) | lzz (cm ⁴) | N/mm ² |
| DUAL CP 125 | 322 | 810 | 70 000 |

| Séries | Charge (N) | | | Charge de base pour 4 patins | |
|--------------------|------------|--------|--------|------------------------------|--------|
| | Fx | Fy | Fz | C (N) | Co (N) |
| DUAL CP 125 | 3 500 | 21 100 | 36 000 | 36 000 | 72 000 |

| Séries | Couples statiques (Nm) | | Masse totale | Masse du chariot |
|--------------------|------------------------|---------|------------------|------------------|
| | Mox | Moy/Moz | Kg | Kg |
| DUAL CP 125 | 1 085 | 1 675 | c x 0,016 + 13,8 | 5,4 |

c = course en mm

RÉFÉRENCES

| | DUAL CP 125 | 1500 / 1904 | SAD | CLO | A10C |
|-----------------------------------------------------------------------------------|-------------|-------------|-----|-----|------|
| Série | | | | | |
| Course / longueur totale (mm) | | | | | |
| Position sortie moteur (ex. sortie standard : avant droite) | | | | | |
| Options et accessoires (ex. CLO : sortie arbre cloche ; A10C : lanterne compacte) | | | | | |