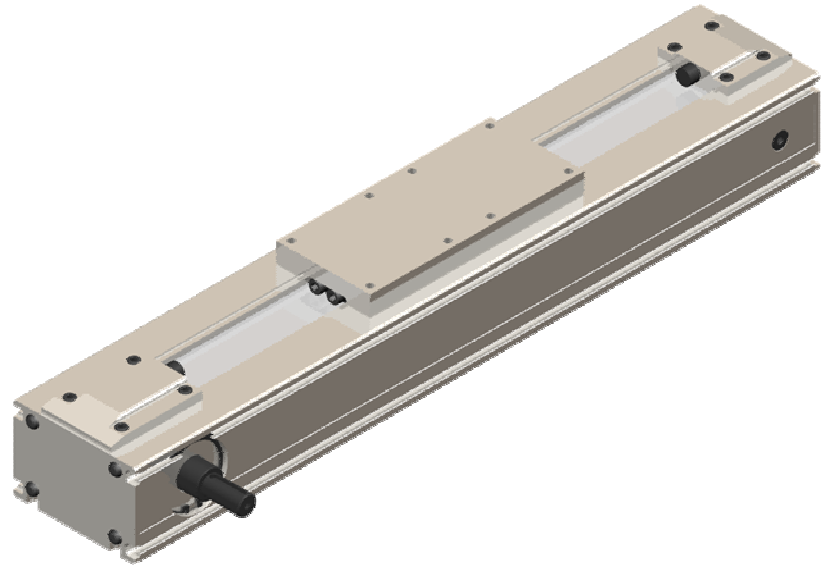
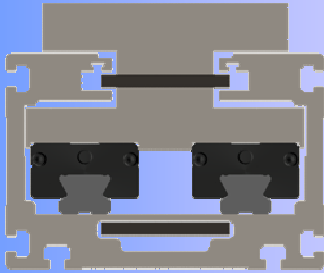


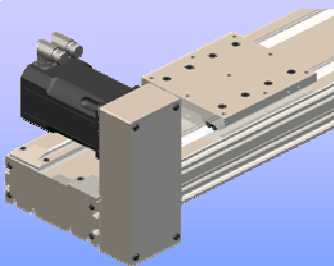
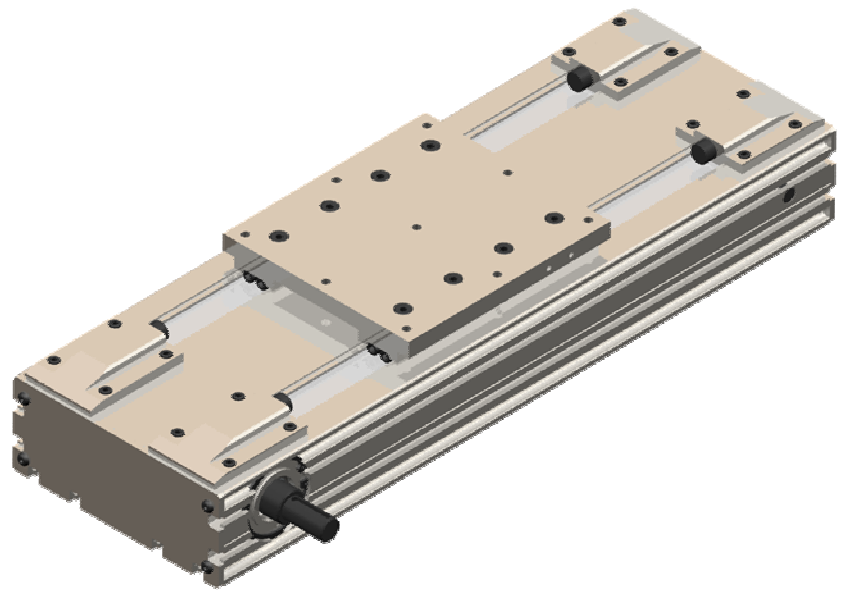
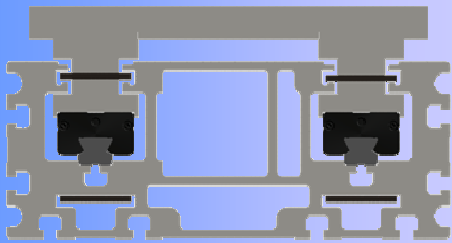
SÉRIE DUAL CP 125

- **Entraînement :**
 - par courroie
- **Guidage :**
 - deux rails
 - quatre patins à billes

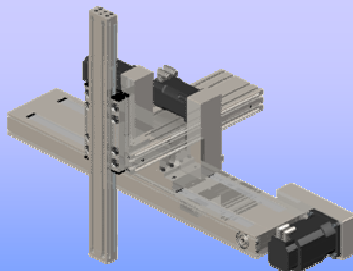


SÉRIE DUAL CP

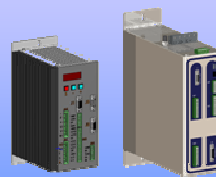
- **Entraînement :**
 - par courroie
- **Guidage :**
 - deux rails
 - quatre patins à billes



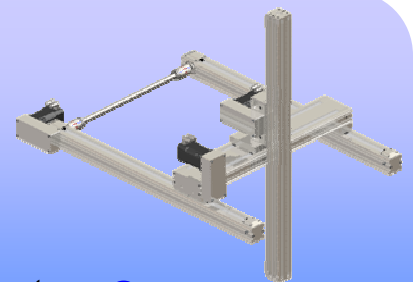
● Accessoires



● Motorisation



● Asservissement



● Solutions

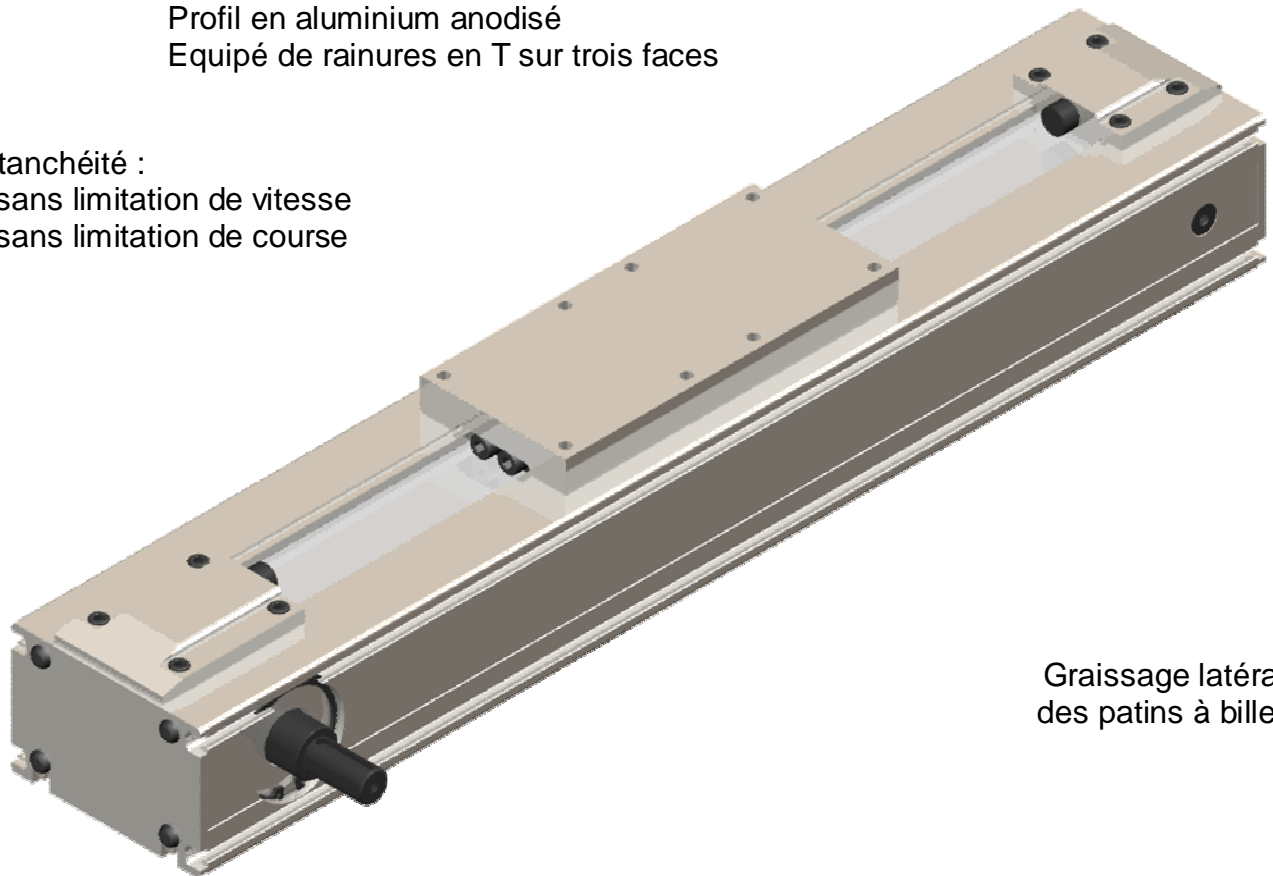
Butées élastiques

Tension de courroie réglable et
facilement accessible

Profil en aluminium anodisé
Equipé de rainures en T sur trois faces

Étanchéité :

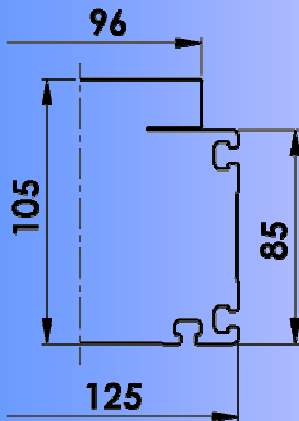
- sans limitation de vitesse
- sans limitation de course



Graissage latéral
des patins à billes

Sortie Arbre cloche
en option

Boîtier d'extrémité équipé de roulements
à billes graissés à vie



DUAL CP 125

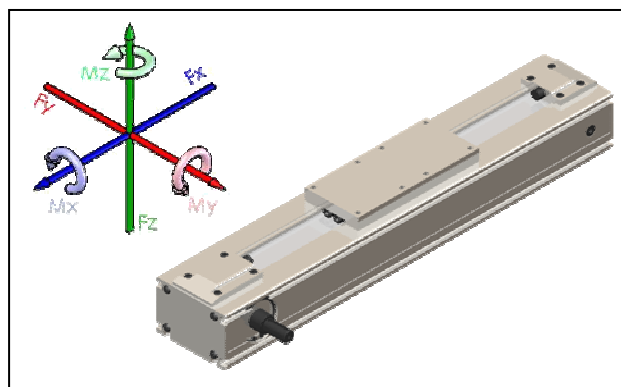
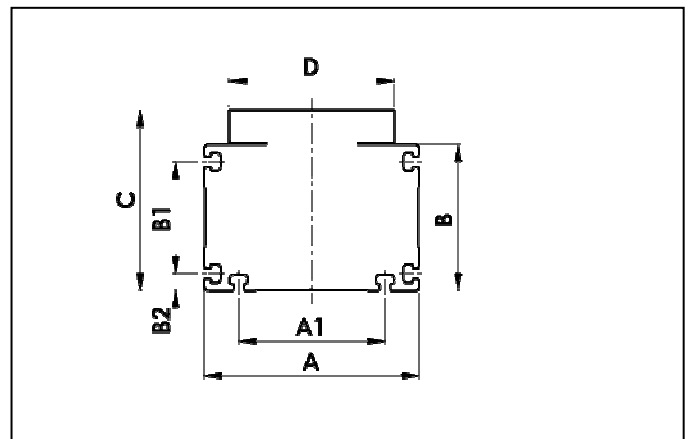
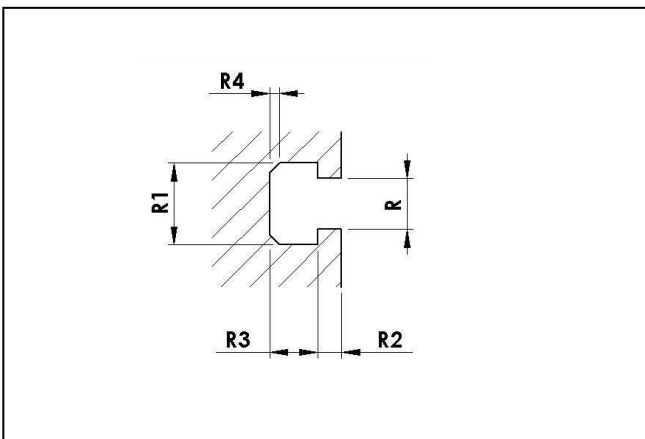
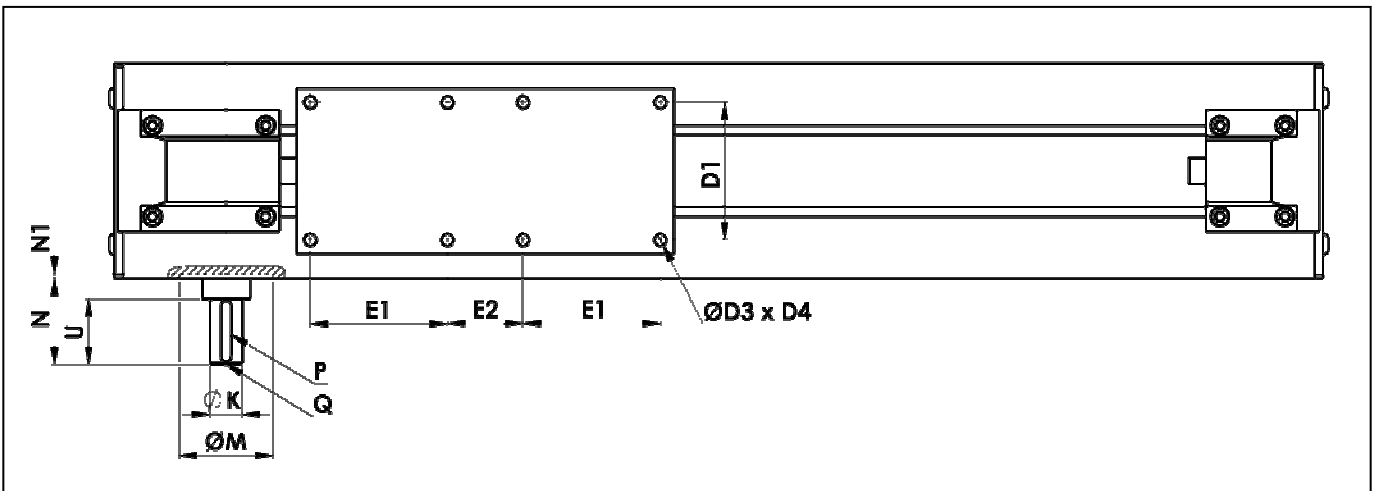
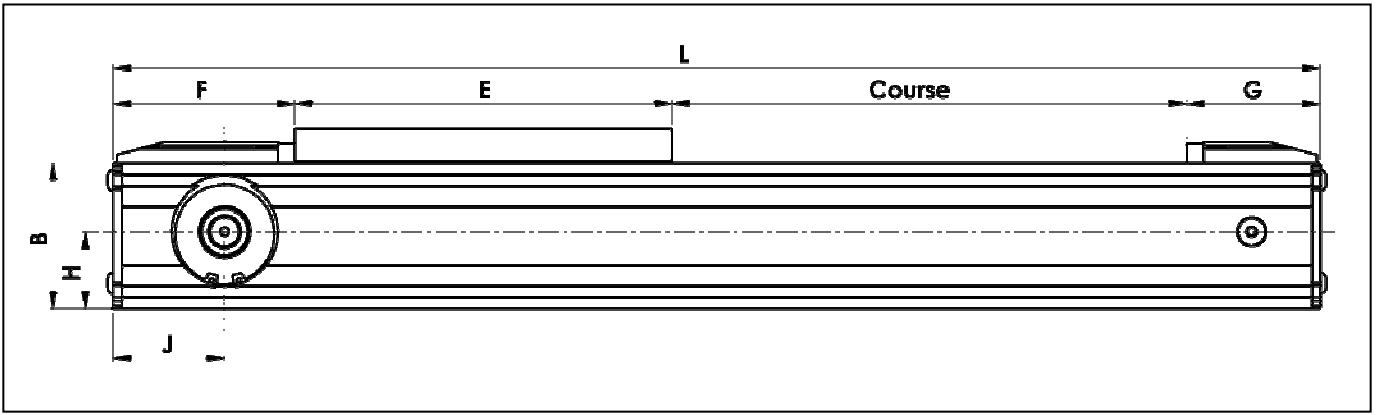
Principales caractéristiques

Entraînement par courroie synchrone
Module à double guidage par 4 patins à billes
Vitesse : jusqu'à 3,5 m/s en continu
Accélération : 50 m/s² maxi
Répétabilité : ± 0,10 mm
Corps de grande longueur et de forte inertie
Corps en extrudé d'aluminium anodisé
Butées élastiques
Tendeur de courroie réglable et facilement accessible
Palier d'extrémité équipé de roulements à billes graissés à vie
Graissage latéral des patins à billes
Rainures en T pour fixation

Étanchéité par bande lisse

Nombreux équipements et accessoires disponibles

Sortie arbre cloche
Deuxième chariot suiveur
Chariot long
Double sortie moteur
Lanterne
Synchronisation
Platine de liaison
Sortie codeur
Volant
Brides et tasseaux de fixation
Capteur de fin de course et de prise d'origine machine
Motorisation Brushless ou pas à pas
Electronique de commande



DIMENSIONS (mm)

Séries	A	A1	B	B1	B2	C	D	D1	D3	D4	E
DUAL CP 125	125	85	85	65	10	105	96	80	M8	18	220

Séries	E1	E2	F	G	H	J	ØK	ØM	N	N1	P	Q
DUAL CP 125	80	44	106	78	45	65	19	62	50	5,5	6x6	M5x20

Séries	R	R1	R2	R3	R4	U
DUAL CP 125	6,1	10,5	4	5,5	2x2	38

CARACTÉRISTIQUES TECHNIQUES

Séries	Chariot long (réf. XXL)			Avance par tour	Courroie crantée	Inertie poulie
	E	E1	E2	mm		Kg.m ²
DUAL CP 125	350	50	200	190	50 AT10	5,9.10 ⁻⁴

Séries	Inerties quadratiques		Module d'élasticité
	lyy (cm ⁴)	lzz (cm ⁴)	N/mm ²
DUAL CP 125	322	810	70 000

Séries	Charge (N)			Charge de base pour 4 patins	
	Fx	Fy	Fz	C (N)	Co (N)
DUAL CP 125	3500	21100	36000	36 000	72 000

Séries	Couples statiques (Nm)		Masse totale	Masse du chariot
	Mox	Moy/Moz	Kg	Kg
DUAL CP 125	1085	1675	c x 0,016 + 13,8	5,4

c = course en mm

RÉFÉRENCES

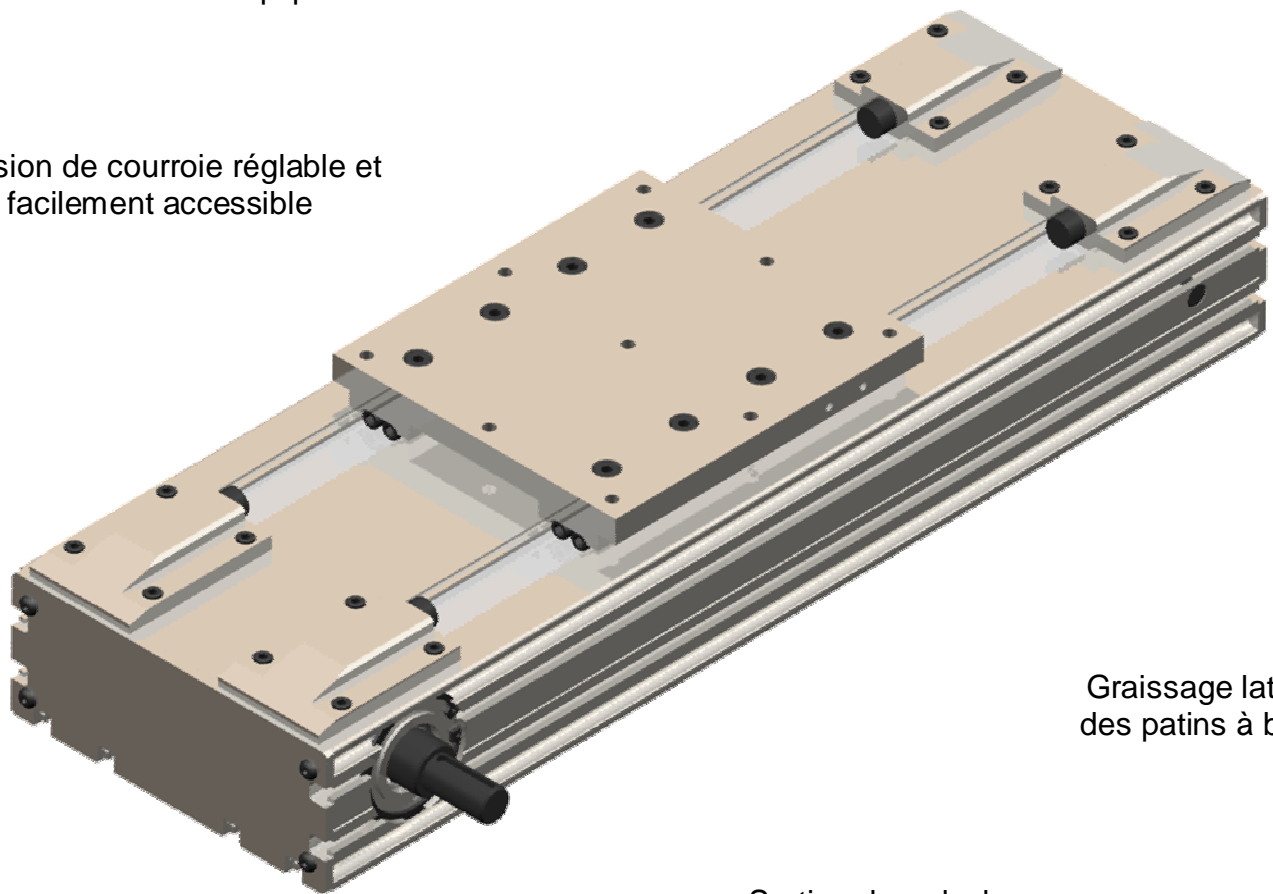
	DUAL CP 125	1500 / 1904	SAD	CLO	A10C
Série					
Course / longueur totale (mm)					
Position sortie moteur (ex. sortie standard : avant droite)					
Options et accessoires (ex. CLO : sortie arbre cloche ; A10C : lanterne compacte)					

Étanchéité :
- sans limitation de vitesse
- sans limitation de course

Butées élastiques

Profil en aluminium anodisé
Équipé de rainures en T sur trois faces

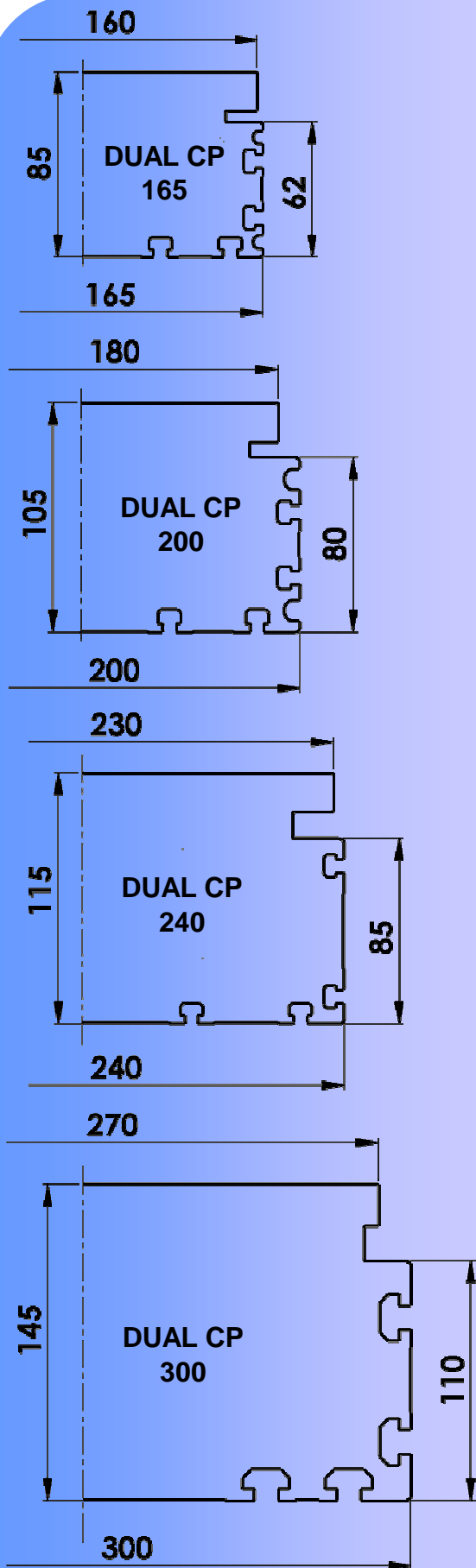
Tension de courroie réglable et
facilement accessible



Graissage latéral
des patins à billes

Sortie arbre cloche
en option

Boîtier d'extrémité équipé de roulements
à billes graissés à vie



Quatre tailles disponibles

DUAL CP 165	165 x 62
DUAL CP 200	200 x 80
DUAL CP 240	240 x 85
DUAL CP 300	300 x 110

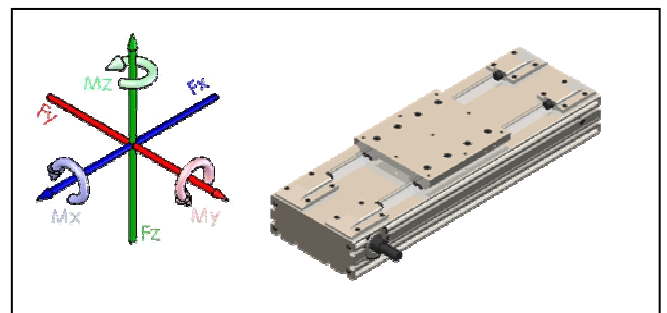
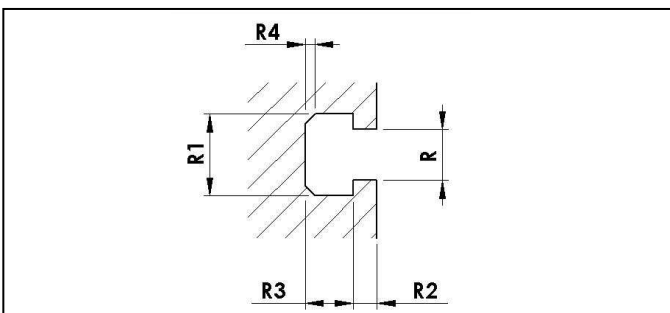
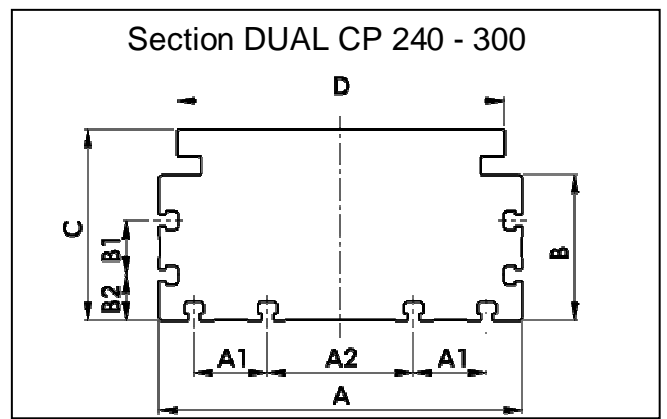
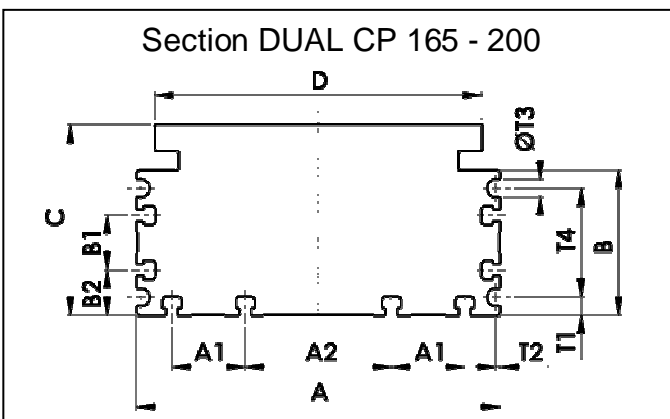
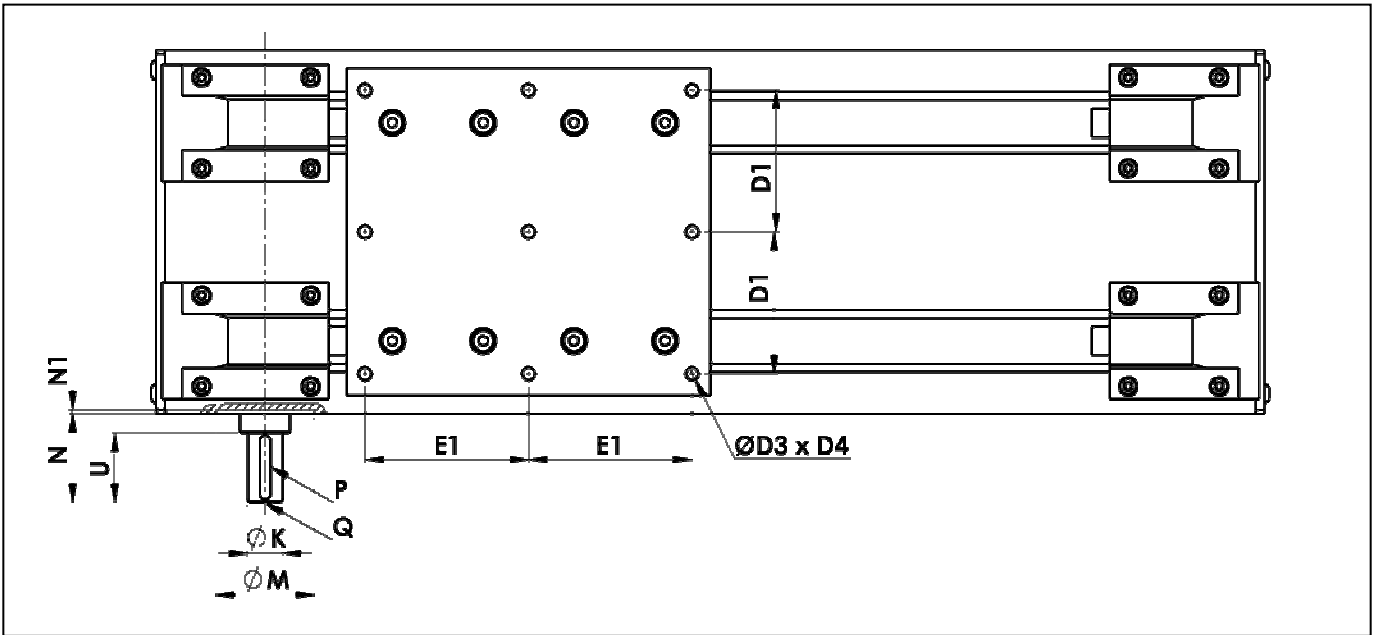
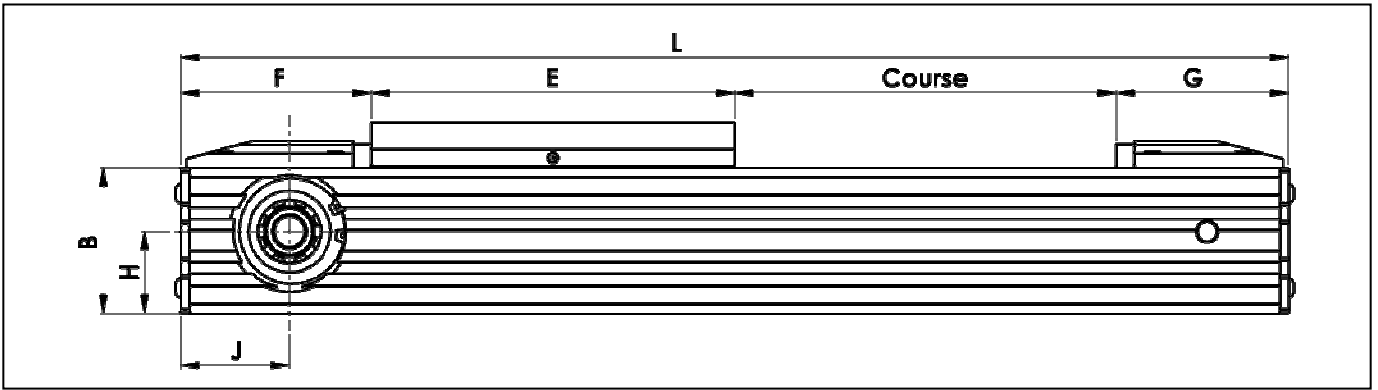
Principales caractéristiques :

- Entraînement par courroie synchrone
- Module à double guidage par 4 patins à billes
- Vitesse : jusqu'à 3,5 m/s en continu
- Accélération : 50 m/s² maxi
- Répétabilité : ± 0,10 mm
- Corps de grande longueur et de forte inertie
- Corps en extrudé d'aluminium anodisé
- Palier d'extrémité équipé de roulements à billes graissés à vie

Étanchéité par bande lisse

Nombreux équipements et accessoires disponibles

- Sortie arbre cloche
- Deuxième chariot suiveur
- Chariot long
- Double sortie moteur
- Lanterne
- Synchronisation
- Platine de liaison
- Sortie codeur
- Volant
- Brides et tasseaux de fixation
- Capteur de fin de course et de prise d'origine machine
- Motorisation Brushless ou pas à pas
- Electronique de commande



DIMENSIONS (mm)

Séries	A	A1	A2	B	B1	B2	C	D	D1	D3	D4
DUAL CP 165	165	32	72	62	26	18	85	160	70	M6	12
DUAL CP 200	200	40	80	80	30	25	105	180	78	M8	15
DUAL CP 240	240	50	100	85	60	12,5	115	230	100	M8	15
DUAL CP 300	300	38	167	110	57	27	142	270	120	M8	16

Séries	E	E1	F	G	H	J	K	M	N	N1	P	Q
DUAL CP 165	150	65	100	80	35	55	15	47	38	3	5x5	M4x16
DUAL CP 200	200	90	120	95	45	60	19	62	49	3,5	6x6	M5x20
DUAL CP 240	220	95	120	95	45	65	25	62	49	2,5	8x7	M5x20
DUAL CP 300	270	120	135	115	62	75	30	80	62	3	8x7	M8x20

Séries	R	R1	R2	R3	R4	T1	T2	T3	T4	U
DUAL CP 165	6	10,5	3,5	5,5	1x1	7	2,5	5,6	48	28
DUAL CP 200	6	10,5	4	6,5	1x1	10	3	9,2	60	38
DUAL CP 240	6	10,5	4	6	2x2	-	-	-	-	38
DUAL CP 300	11	21,5	5,5	9	4x4	-	-	-	-	48

CARACTÉRISTIQUES TECHNIQUES

Séries	Chariot long (réf. XXL)		Avance par tour	Courroie crantée	Inertie poulie
	E	E1	mm		Kg.m ²
DUAL CP 165	220	95	140	2 x 25 AT10	1,94.10 ⁻⁴
DUAL CP 200	300	130	180	2 x 32 AT10	6,52.10 ⁻⁴
DUAL CP 240	350	150	190	2 x 50 AT10	1,19.10 ⁻³
DUAL CP 300	380	170	240	2 x 50 AT10	1,52.10 ⁻³

Séries	Inerties quadratiques		Module d'élasticité
	I _{yy} (mm ⁴)	I _{zz} (mm ⁴)	
DUAL CP 165	148.10 ⁻⁴	1 153.10 ⁻⁴	70 000
DUAL CP 200	381.10 ⁻⁴	2 725.10 ⁻⁴	70 000
DUAL CP 240	668.10 ⁻⁴	4 578.10 ⁻⁴	70 000
DUAL CP 300	1 457.10 ⁻⁴	10 918.10 ⁻⁴	70 000

Séries	Charge (N)			Charge de base pour 4 patins	
	F _x	F _y	F _z	C (N)	Co (N)
DUAL CP 165	1 120	9 300	16 600	16 600	18 800
DUAL CP 200	1 480	14 200	27 000	27 000	48 000
DUAL CP 240	3 500	21 100	36 000	36 000	72 000
DUAL CP 300	7 000	36 000	53 000	54 800	106 800

Séries	Couples statiques (Nm)		Masse totale	Masse du chariot
	M _{ox}	Moy/Moz		
DUAL CP 165	920	840	c x 0,014 + 12,2	2,9
DUAL CP 200	2 880	2 400	c x 0,019 + 16,9	4,1
DUAL CP 240	5 023	4 075	c x 0,027 + 20,2	6,6
DUAL CP 300	10 800	9 600	c x 0,041 + 39,4	16,3

c = course en mm