

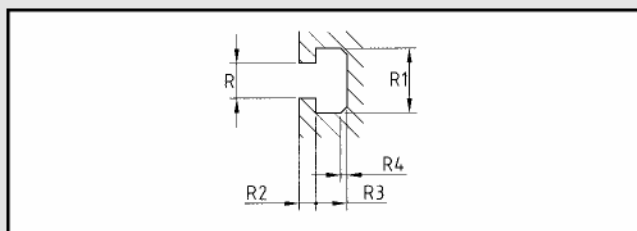
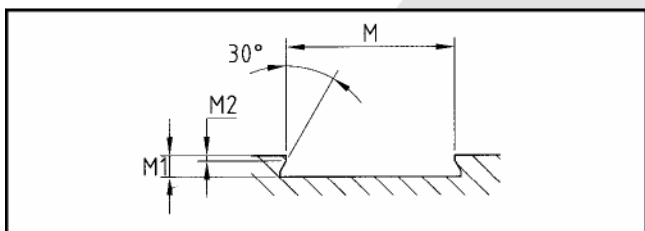
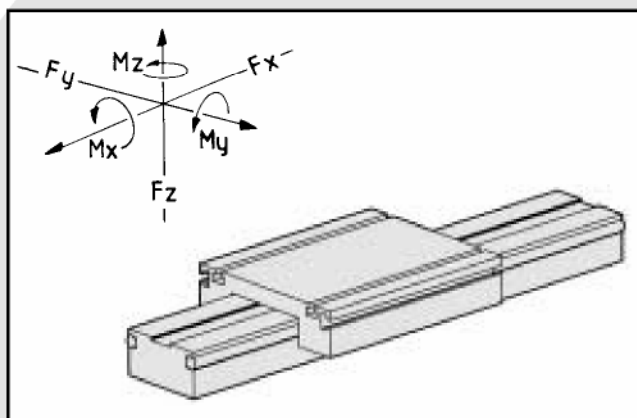
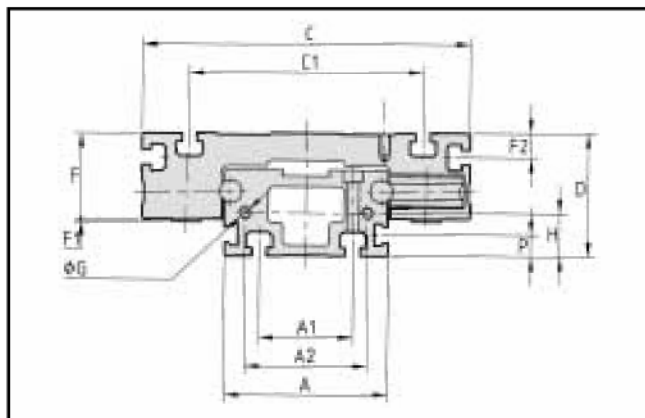
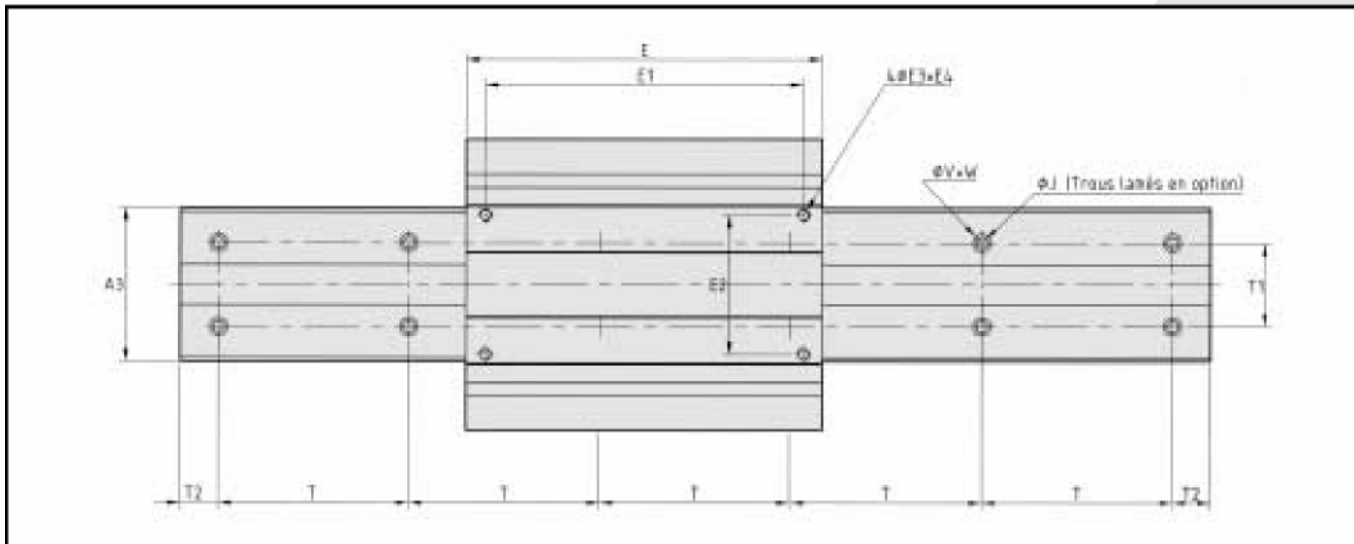
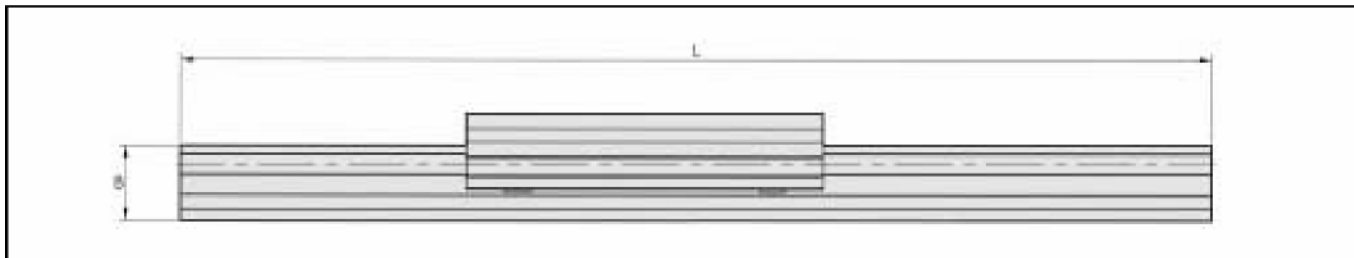


SERIE LIGAL

Désignation internationale : KLI

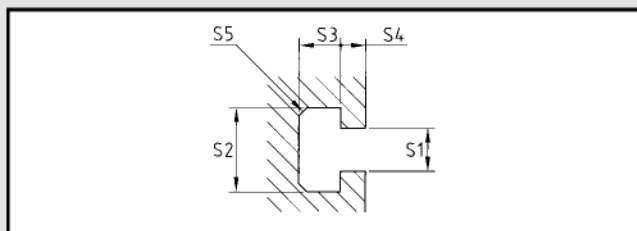
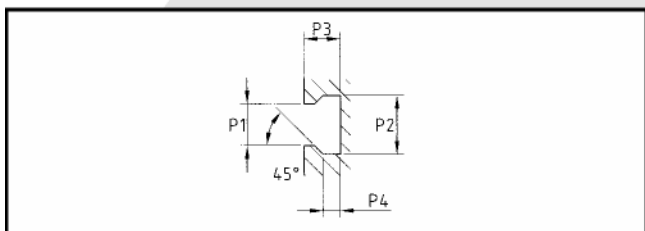
- **Sans entraînement**
- **Guidage par 4 ou 8 galets à contact oblique**

- **Guidage sans jeu**
- **Ensemble préchargé et indéréglable (sans excentrique)**
- **Rail en aluminium extrudé, anodisé avec rainures en T**
- **Possibilités de trous de fixation sur le corps**
- **Rainures latérales pour bridage ou accrochage accessoires**



Rainure centrale du corps

Rainure du corps



Rainure trap. du corps

Rainure du chariot

DIMENSIONS (mm)

Séries	Longueur max	A	A1	A2	A3	B	C	C1	D	E	E1
LIGAL 62	7 000	62	32	46	62	34	100	66	50	120	100
LIGAL 90	7 000	90	50	66	90	48	165	108	73	200	176
LIGAL 115	6 000	115	66	86	115	60	230	164	85	280	250

Séries	E2	E3	E4		FF 1	F2	G	H	M	M1	M2		PP 1
LIGAL 62	38	M6	15	32	2	10	M6	17	20	4	1	8	6
LIGAL 90	62	M8	18	52	3	15	M6	24	25	4	1	11	7
LIGAL 115	110	M10	18	60	3,5	17	M8	30	32	4	1	14	11

Séries	P2	P3	P4	R	R1	R2	R3	R4	S1	S2	S3	S4	S5
LIGAL 62	8	6	2,5	6	10,5	4	6,5	1,5	5,2	10,5	4,5	3	1
LIGAL 90	10	7	3	8	15,5	5	9	2	8,2	15,5	6,5	4	2
LIGAL 115	15	9	3,5	10	18,5	6	11	2,5	10,5	18,5	10	6	2

OPTION : Trous lamés sur corps

Séries	J	T	T1	T2 _{min}	T2 _{max}	V	W
LIGAL 62	5,5	100	32	15	85	9	5,5
LIGAL 90	6,5	150	50	20	130	11	6,5
LIGAL 115	8,5	200	66	25	175	14	8,5

Option A80 : joint-racleurs sur les côtés des chariots. Voir page 14-9

CHARIOT LONG A 4 GALETS (réf.XL4) OU A 8 GALETS (réf. XL8)

LIGAL 62		LIGAL 90		LIGAL 115	
E = 200	E1 = 170	E = 300	E1 = 270	E = 400	E1 = 360

CARACTERISTIQUES TECHNIQUES

Séries	Charge (N)			Couples statiques (Nm)		
	Fx	Fy	Fz	Mox	Moy	Moz
LIGAL 62	597	600	800	60	110	105
LIGAL 90	933	1 500	2 600	124	210	190
LIGAL 115	1 870	2 600	4 800	286	480	410

Séries	Masse totale	Masse du chariot	Inertie du corps	
	Kg	Kg	Iyy (mm ⁴)	Izz (mm ⁴)
LIGAL 62	2,9 + (course x 0,004)	2,3	12,70.10 ⁴	47,16.10 ⁴
LIGAL 90	5,9 + (course x 0,007)	4,2	53,32.10 ⁴	193,09.10 ⁴
LIGAL 115	10,8 + (course x 0,010)	7,9	130,65.10 ⁴	475,33.10 ⁴

REFERENCES

	LIGAL 90	1700/2000	XL4
Série			
Course/ Longueur			
Options et accessoires			

