

- Table massive en extrudé d'aluminium anodisé
- Entraînement par vérin pneumatique
- Guidage sur 4 douilles à billes
- Vérin alésage $\varnothing 25$ norme ISO 6432
- Vérin alésage $\varnothing 32$ et 40
normes VDMA 24 562, ISO 6431 et NFE 49003
- Bride et chariot équipés de :
 - Rainures en T
 - Trous débouchants

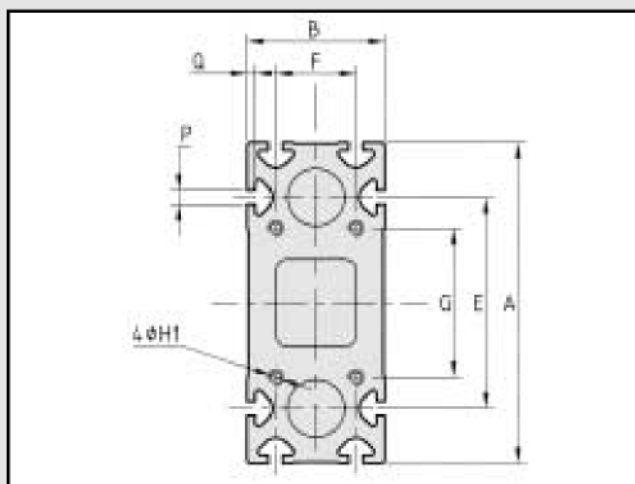
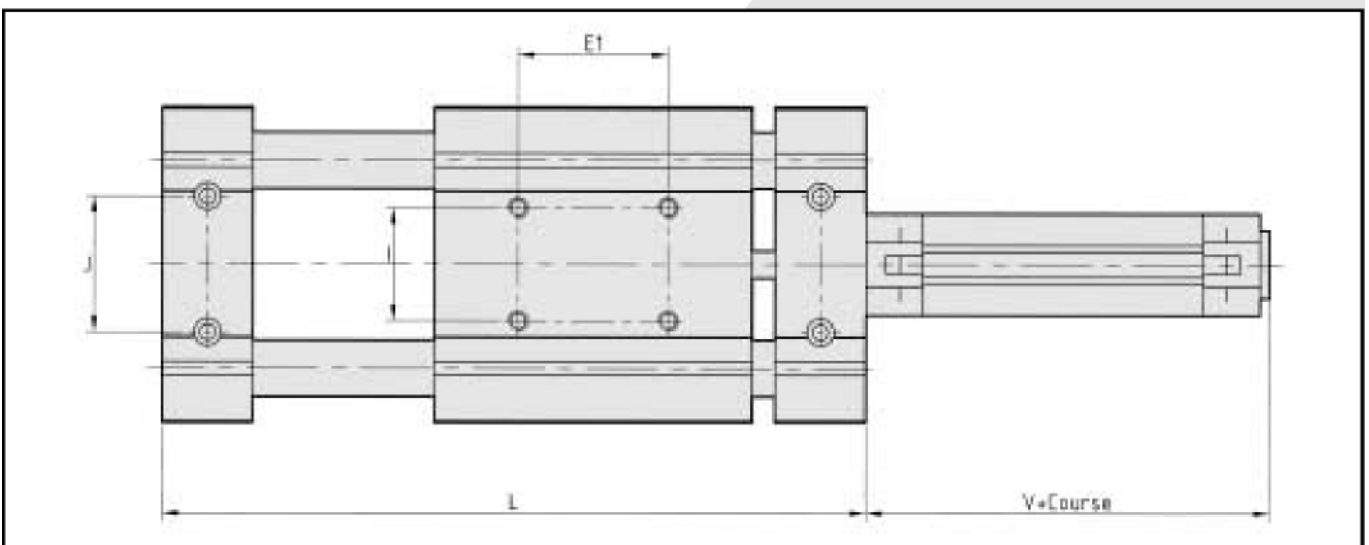
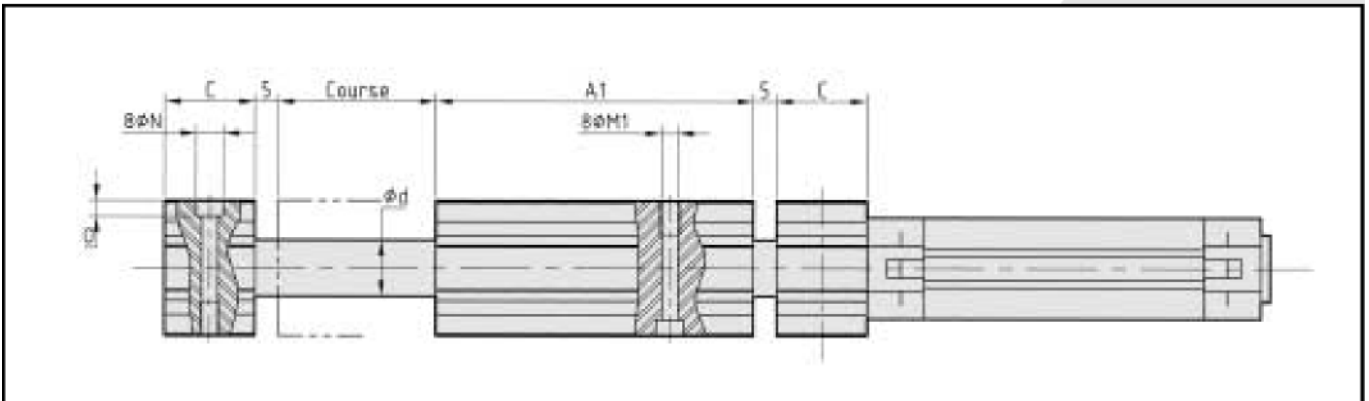


TABLE MOBILE PNEUMATIQUE "KMP"

Dimensions (mm)		KMP 100	KMP 140	KMP 165
d H6 : Douilles à billes		16	25	30
Diamètre du vérin		25	32	40 ou 50
A		100	140	165
A1		100	140	165
B		46	60	72
C		35	40	45
E		66	92	108
E1		50	66	92
F		26	35	42
G		50	65	80
H1		M6	M6	M8
I		35	50	60
J		42	60	70
L		Course + 180	Course + 230	Course + 265
M1		M6	M8	M8
N		10	12	12
O		6	7	7
P		5,2	6,2	8,2
Q		3	3,5	4
V		92	98	109
Charge de base (4 douilles à billes)	C (N)	2 015	6 465	9 100
	Co (N)	2 480	6 680	10 800
Masse totale sans vérin (Kg)		L. 0,004 + 2,2	L. 0,010 + 5,6	L. 0,014 + 8,8
Masse du chariot (Kg)		1,5	3,9	6,3

L = Longueur
totale (mm)

REFERENCES

	KMP	100/25	100	280	A60
Série					
Largeur du profil / diamètre vérin					
Course					
Longueur totale					
Options et accessoires (ex. A60 : tasseau de fixation)					