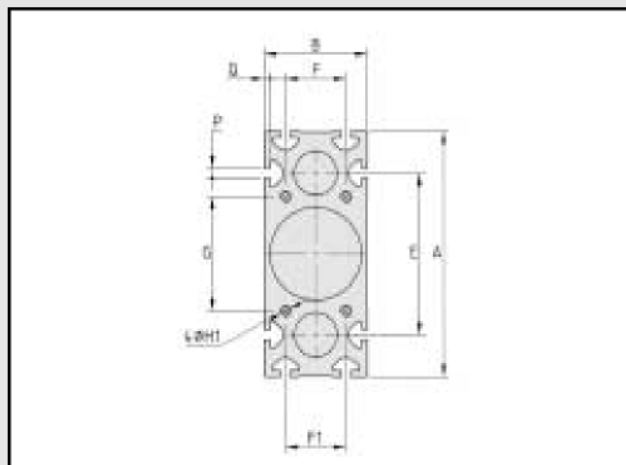
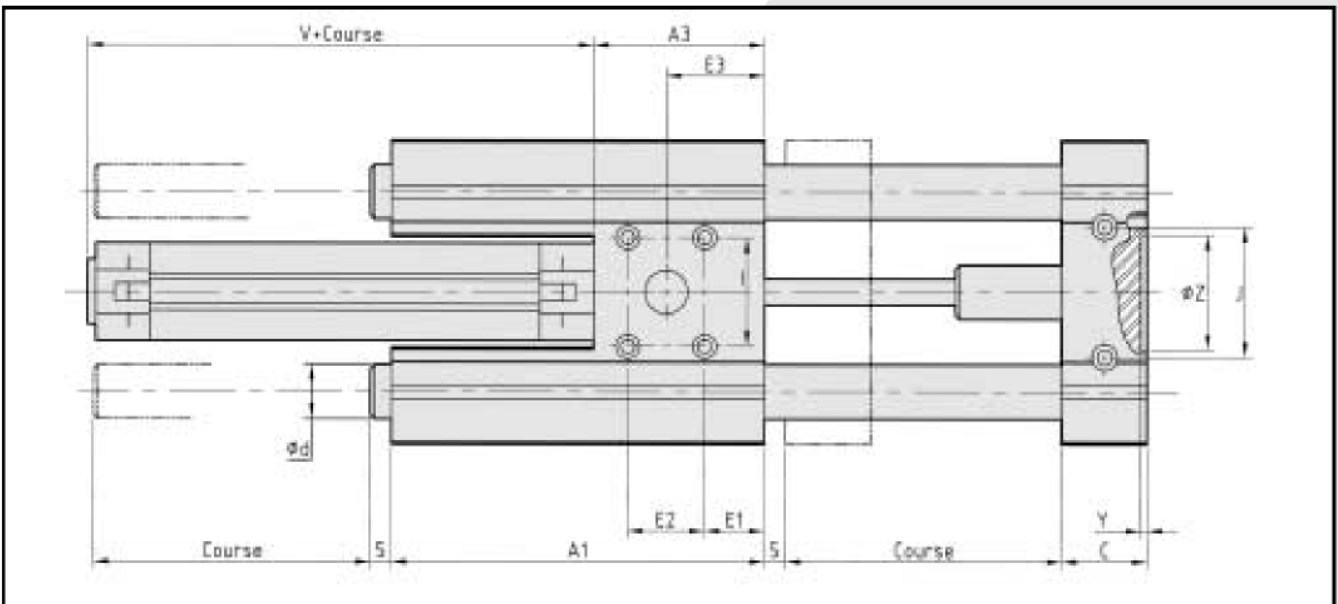
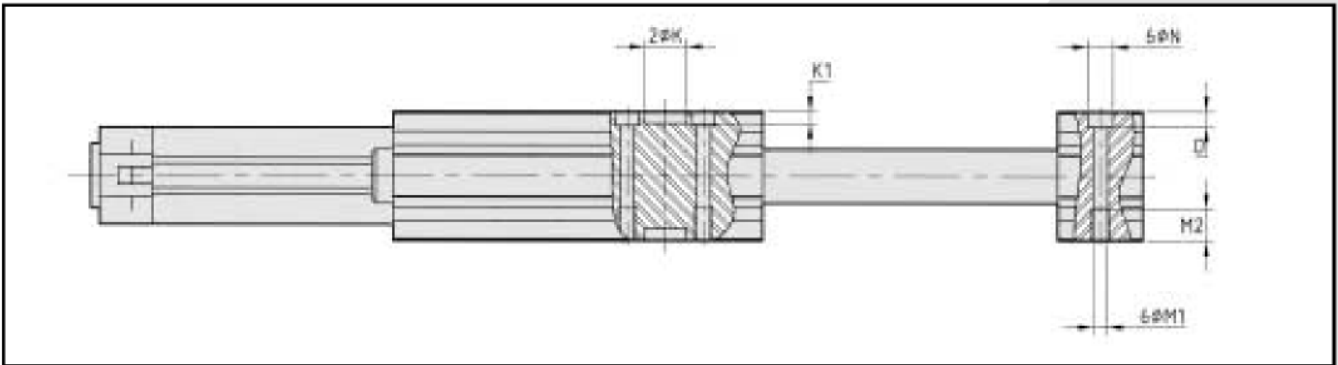


- Table massive en extrudé d'aluminium anodisé
- Guidage sur 4 douilles à billes
- Entraînement par vérin pneumatique
- Vérin alésage $\varnothing 25$ norme ISO 6432
- Vérin alésage $\varnothing 32, 40, 50, 63$ ou 80 normes VDMA 24 562, ISO 6431 et NFE 49003
- Paliers d'extrémité et table équipés de :
 - 8 rainures en T
 - Trous débouchants



ACTIONNEUR PNEUMATIQUE "KAP"

Dimensions (mm)		KAP 100		KAP 140		KAP 165		KAP 200		KAP 230	
d H6 : douilles à billes		16		25		30		30		40	
Diamètre du vérin		25		32		40		50/63		80	
A		100		140		165		200		230	
A1		130		175		210		220		220	
A3		60		80		95		100		105	
B		46		60		72		79		98	
C		35		40		45		46		48	
E		66		92		108		136		164	
E1		18		28		30		20		20	
E2		28		36		46		56		60	
E3		32		46		53		48		50	
F (rainures)	F1 (trous)	26	26	35	35	42	42	50	44	64	50
G		50		65		80		102		130	
H1		M6		M6		M8		M10		M12	
I		35		50		60		76		100	
J		42		60		70		76		100	
K H8		16		20		24		30		30	
K1		4		5		6		6		6	
M1		M6		M8		M8		M10		M12	
M2		15		20		20		25		25	
N		10		12		12		15		18	
O		6		7		7		9		11	
P		5,2		6,2		8,2		8,2		10,5	
Q		3		3,5		4		5		6	
V(Longueur du vérin)		76		94		105		106/121		128	
Y		3		3		3		4		5	
Z H8		41		53		63		70		80	
Charge de base (4 douilles à billes)	C (N)	2 015		6 465		9 100		9 100		9 100	
	Co (N)	2 480		6 680		10 800		10 800		10 800	
Masse totale sans vérin (Kg)		c . 0,012 + 2		c . 0,024 + 4,3		c . 0,033 + 7,2		c . 0,033 + 8,6		c . 0,033 + 12	
Masse mobile (Kg)		c . 0,004 + 0,8		c . 0,009 + 1,8		c . 0,014 + 3		c . 0,014 + 3,9		c . 0,014 + 4,6	

c = Course en mm

L = longueur totale (mm)

REFERENCES

	KAP	165 / 40	200	465	A60
Série					
Largeur du profil / Diamètre vérin					
Course					
Longueur totale					
Options et accessoires (ex. A60 : tasseau de fixation)					