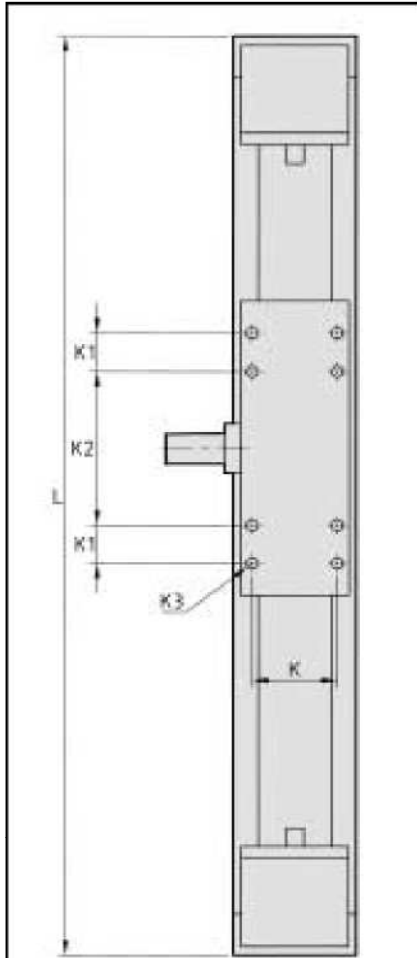




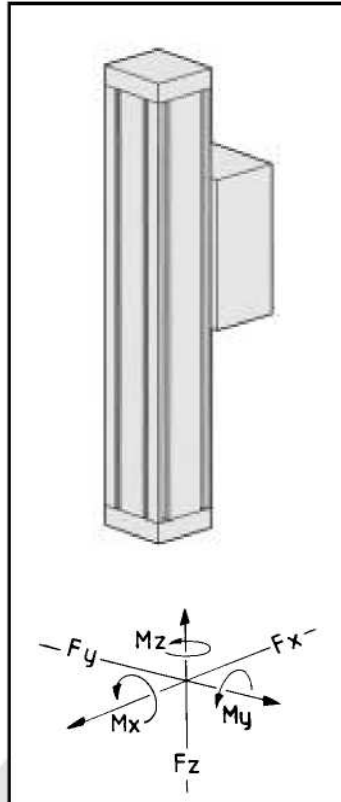
## SERIE CREAXE-C

*Désignation internationale : KCXC*

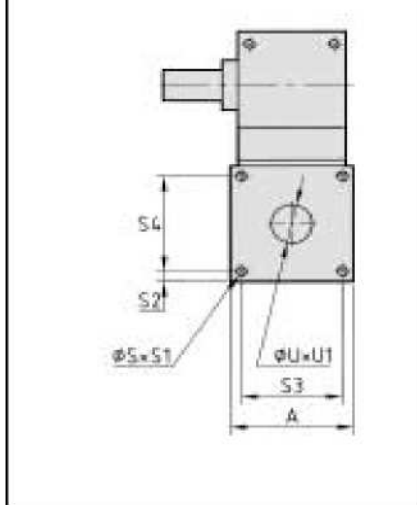
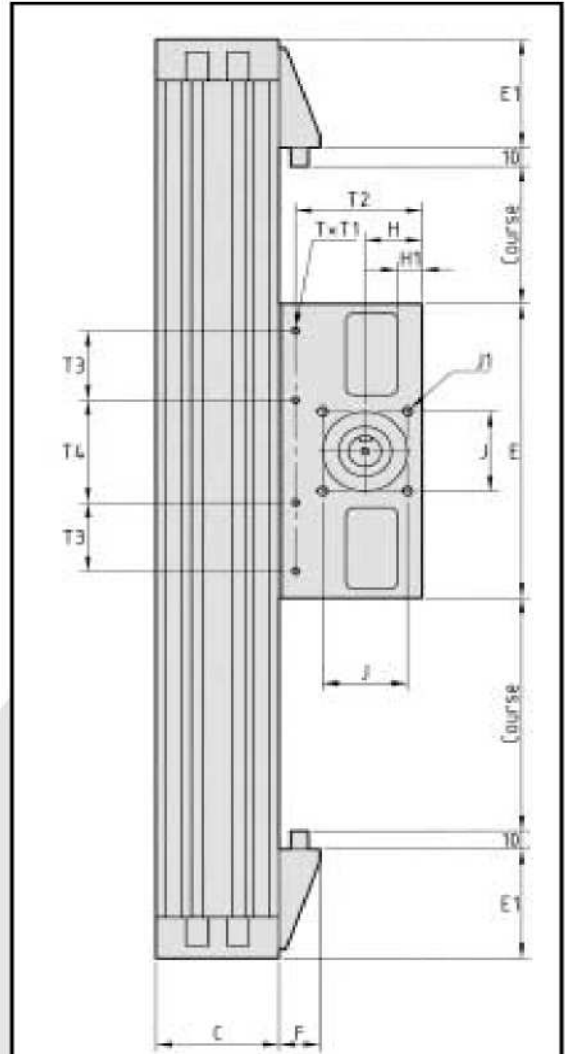
- **Séries 62 C - 90 C - 115 C :**  
Guidage de précision sur 2 patins à recirculation de billes
- **Séries 165 C - 200 C - 240 C :**  
Guidage de précision sur 4 patins à recirculation de billes
- **Déplacement du corps par courroie synchrone**
- **Boîtier de fixation et d'embarrage fixe**
- **Capacité de charge élevée**
- **Grande rigidité du corps en extrudé d'aluminium anodisé**
- **Rainures en T pour fixation**



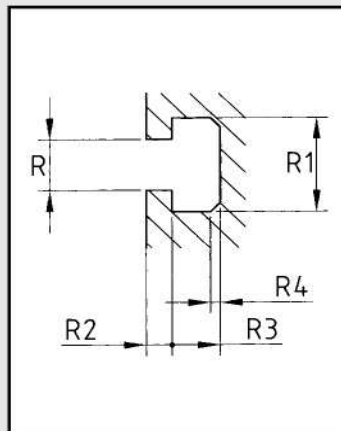
Sortie standard : arbre mâle  
Option : sortie arbre cloche



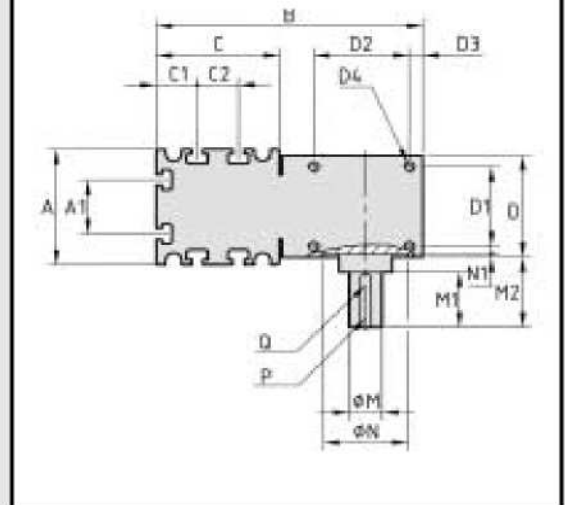
Référentiel



Vue de dessous



Détail rainure



Section

## DIMENSIONS

Séries	A	A1	B	C	C1	C2	D	D1	D2	D3	D4 <sup>(1)</sup>
CREAXE 62 C25	62	32	152	62	18	26	78	46	46	8	M6x20
CREAXE 90 C32	90	42	195	90	30	30	98	74	56	10	M8x20
CREAXE 115 C50	115	60	225	105	35	35	118	70	65	10	M8x20

Séries	E	E1	F	H	H1	J	J1 <sup>(1)</sup>	K	K1	K2	ØK3
CREAXE 62 C25	220	80	25	45	14	50	M8	62	24	140	8,5
CREAXE 90 C32	250	92	32	45	17	62	M8	82	30	155	8,5
CREAXE 115 C50	270	92	32	57	20	70	M8	100	30	170	8,5

Séries	ØMj7	M1*	M2*	ØNH8	N1	P	Q	R	R1	R2	R3	R4
CREAXE 62 C25	19	38	48	55	2,5	M5	6 x 6	6	10,5	4	5,5	1 x 1
CREAXE 90 C32	25	38	48	62	2,5	M6	8 x 7	8	15,5	4	7,5	1 x 1
CREAXE 115 C50	25	38	48	62	3,5	M8	8 x 7	8	15,5	4,5	7,5	2 x 2

Séries	ØS <sup>(1)</sup>	S1 <sup>(1)</sup>	S2 <sup>(1)</sup>	S3 <sup>(1)</sup>	S4 <sup>(1)</sup>	ØT <sup>(1)</sup>	T1 <sup>(1)</sup>	T2 <sup>(1)</sup>	T3 <sup>(1)</sup>	T4 <sup>(1)</sup>	ØUH8 <sub>(1)</sub>	U1 <sup>(1)</sup>
CREAXE 62 C25	M6	12	6	50	40	M6	12	74	30	140	20	6
CREAXE 90 C32	M8	20	8	74	74	M6	12	90	40	150	30	8
CREAXE 115 C50	M8	20	10	100	85	M6	15	105	40	170	30	8

(1) sur 2 faces  
E2 = Course en mm

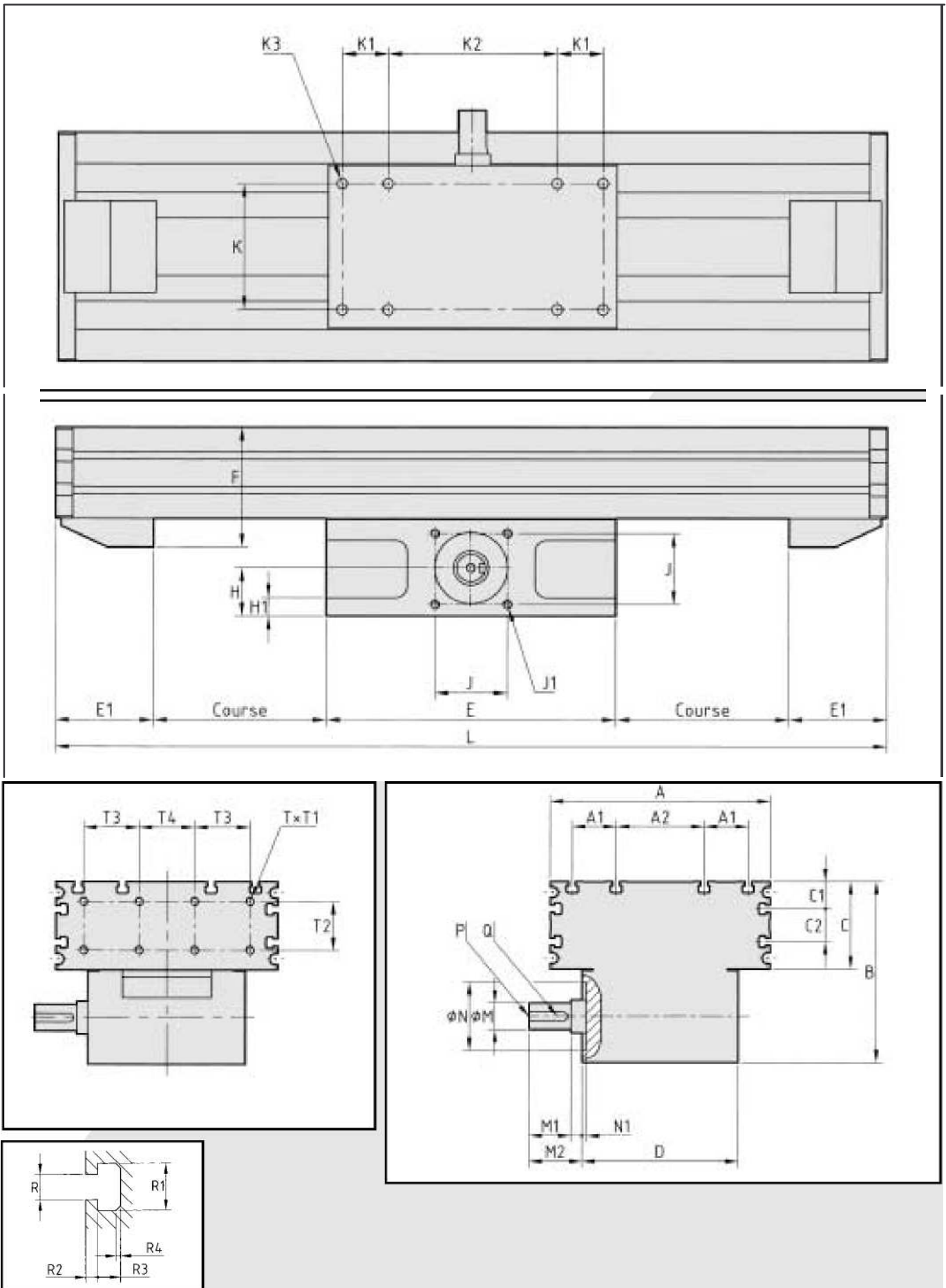
\*Pour l'équipement d'un boîtier renvoi moteur (voir page 14-5),  
M1 et M2 rallongés. Nous consulter.

## CARACTERISTIQUES TECHNIQUES

Séries	Charge (N) Suivant Fz	Couples statiques (Nm)		
		Mox	Moy	Moz
CREAXE 62 C25	600	275	275	98
CREAXE 90 C32	820	782	782	434
CREAXE 115 C50	1 380	1 535	1 535	1 120

Séries	Avance par tour mm	Inertie poulies Kg.m <sup>2</sup>	Courroie
CREAXE 90 C32	200	4,96.10 <sup>-4</sup>	50AT 10
CREAXE 115 C50	200	7,32.10 <sup>-4</sup>	50 AT 10

Séries	Masse totale Kg	Masse en mouvement Kg	Inertie du corps	
			Ixx (mm <sup>4</sup> )	Iyy (mm <sup>4</sup> )
CREAXE 62 C25	Course x 0,007 + 6,4	Course x 0,007	76,15.10 <sup>4</sup>	62,6.10 <sup>4</sup>
CREAXE 90 C32	Course x 0,010 + 9,7	Course x 0,010	300.10 <sup>4</sup>	247.10 <sup>4</sup>
CREAXE 115 C50	Course x 0,014 + 11,5	Course x 0,014	720,56.10 <sup>4</sup>	484,19.10 <sup>4</sup>



**DIMENSIONS (mm)**

Séries	A	A1	A2	B	C	C1	C2	D	E	E1*	F	H
<b>CREAXE 165 C32</b>	165	32	71	150	62	18	26	68	230	105	92	45
<b>CREAXE 200 C50</b>	200	40	80	180	80	25	30	79	250	115	110	45
<b>CREAXE 240 C50</b>	240	50	100	215	85	12,5	60	99	300	115	115	58

Séries	H1	J	J1	K	K1	K2	K3	ØMj7	M1*	M2*	ØNH8	N1
<b>CREAXE 165 C32</b>	16	52	M8	100	35	136	9	19	38	48	52	4
<b>CREAXE 200 C50</b>	18	62	M8	120	40	146	9	25	43	53	62	4
<b>CREAXE 240 C50</b>	20	70	M8	150	50	170	11	30	48	58	62	5

Séries	P	Q	R	R1	R2	R3	R4	T	T1	T2	T3	T4
<b>CREAXE 165 C32</b>	M6	6 x 6	6,2	10,5	3,5	5,5	1 x 1	M6	12	38	40	26
<b>CREAXE 200 C50</b>	M8	8 x 7	6,2	10,5	4	6,5	1 x 1	M8	16	44	54	28
<b>CREAXE 240 C50</b>	M8	8 x 7	6,2	10,5	4	5,5	1 x 1	M10	16	45	45	100

\*Pour l'équipement d'un boîtier renvoi moteur (voir page 14-5), M1 et M2 rallongés. Nous consulter.

**CARACTERISTIQUES TECHNIQUES**

Séries	Charge dyn.	Couples statiques (Nm)			Masse totale	Masse en mouvement
	Fx (N)	Mox	Moy	Moz	Kg	Kg
<b>CREAXE 165 C32</b>	2 250	1 105	1 105	850	14,5 + (c x 0,016)	6,8+ (c x 0,016)
<b>CREAXE 200 C50</b>	2 800	1 860	1 860	1 080	19,8 + (c x 0,02)	9,4+ (c x 0,02)
<b>CREAXE 240 C50</b>	3 600	2 618	2 618	1 600	27 + (c x 0,026)	14,2+ (c x 0,026)

c = Course en mm

Séries	Courroie	Avance / tour	Inertie poulies	Inertie du corps	
		mm	Kg.m <sup>2</sup>	lxx (mm <sup>4</sup> )	lyy (mm <sup>4</sup> )
<b>CREAXE 165 C32</b>	32 T 10	150	3,1.10 <sup>-4</sup>	1 153.10 <sup>4</sup>	148,6.10 <sup>4</sup>
<b>CREAXE 200 C50</b>	50 T 10	180	7,3.10 <sup>-4</sup>	2 725.10 <sup>4</sup>	381,6.10 <sup>4</sup>
<b>CREAXE 240 C50</b>	50 T 10	180	7,3.10 <sup>-4</sup>	4 578.10 <sup>4</sup>	668.10 <sup>4</sup>

\*E1 : avec butée caoutchouc



**VITESSES :**

3,5 m/s

**ACCELERATION :**30 m/s<sup>2</sup>**PRECISION DU POSITIONNEMENT :**

± 1/10 mm

**LUBRIFICATION :**

Le guidage linéaire doit être regraissé avec une graisse au savon de lithium de consistance NLGI 2 (Regraissage minimal : 2 fois par an).

**TEMPERATURE :**

De - 10 à + 80 °C

Températures inférieures ou supérieures, nous consulter.

**VOIR FEUILLES OPTIONS ET ACCESSOIRES POUR :**

- 2° chariot libre
- Sortie arbre cloche
- Lanterne compacte
- Fins de course
- CREAXE télescopique
- Pièces de fixation
- Motorisation
- Asservissement...

<b>REFERENCES</b>							
	<b>CREAXE</b>	<b>240</b>	<b>C50</b>	<b>1000</b>	<b>1470</b>	<b>CLO</b>	<b>A10C</b>
Série							
Largeur du profil							
Courroie							
Course							
Longueur totale							
Options et accessoires (ex. CLO : sortie arbre cloche ; A10C : lanterne compacte )							